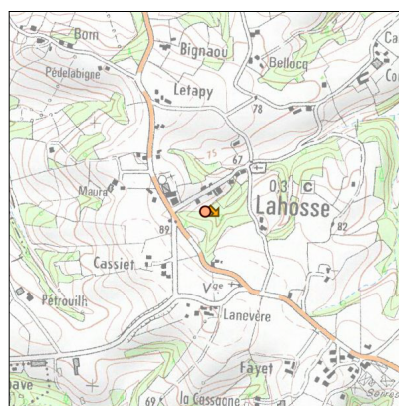
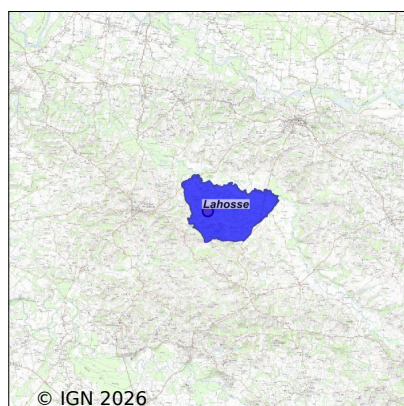


Système d'assainissement 2023

LAHOSSE

Réseau de type Séparatif



Station : LAHOSSE

Code Sandre	0540141V001
Nom du maître d'ouvrage	SYNDICAT MIXTE DEPARTEMENTAL D'EQUIPEMENT DES
Nom de l'exploitant	-
Date de mise en service	septembre 2006
Date de mise hors service	-
Niveau de traitement	Secondaire bio (Ntk)
Capacité	155 équivalent-habitant
Charge nominale DBO5	9,3 Kg/j
Charge nominale DCO	18 Kg/j
Charge nominale MES	14 Kg/j
Débit nominal temps sec	23 m3/j
Débit nominal temps pluie	-
Filières EAU	File 1: Prétraitements, Filtres plantés
Filières BOUE	
Filières ODEUR	
Coordonnées du point de rejet (Lambert 93)	393 917, 6 297 648 - Coordonnées établies (précision du décamètre)
Milieu récepteur	Rivière - null

Observations SDDE

Système de collecte

Réseau gravitaire sensible à la pluie.

Station d'épuration

01/08 ssa

Visuellement, leffluent brut semble correctement chargé.

Les roseaux ont été faucardés en octobre 2022, les végétaux ont été évacués en déchetterie.

Cette année, il ny a pas eu de "ballonnage" des lits pour lutter contre les mauvaises herbes ; pour autant, la présence de celles-ci reste relativement faible excepté quelques phytolaccas.

Au moment de notre passage, il ny avait pas de rejet deau traité au niveau du dernier tampon situé dans l'enceinte de la station.

Par contre, de leau stagne et de la végétation est présente au point de rejet au fossé ; un entretien semble nécessaire.

La mise en place de la barrière végétale et la reprise de la clôture ont été réalisées en fin d'année 2022.

Sous produits

Pas d'évacuation de refus de dégrillage vers la filière d'élimination des ordures ménagères par le SIETOM de Chalosse depuis le début de l'année.

Données chiffrées

Tableau de synthèse

Paramètre	Pollution entrante			Rendement	Pollution sortante	
	Charge	Capacité	Concentration		Charge	Concentration
VOL	3 m3/j	13 %			5 m3/j	
DBO5	1,4 Kg/j	15 %	480 mg/l	92 %	0,1 Kg/j	22 mg/l
DCO	3,2 Kg/j	18 %	1 060 mg/l	85 %	0,5 Kg/j	97 mg/l
MES	0,7 Kg/j		240 mg/l	81 %	0,1 Kg/j	28 mg/l
NGL	0,4 Kg/j		130 mg/l	-18 %	0,5 Kg/j	92 mg/l
NTK	0,4 Kg/j		130 mg/l	85 %	0,1 Kg/j	12 mg/l
PT	0 Kg/j		13,3 mg/l	0 %	0 Kg/j	8 mg/l

Accès aux données

Les données historiques sont disponibles en téléchargement depuis la thématique "Usages et pressions polluantes domestiques et urbaines" ou sous forme d'archive depuis le catalogue de données du SIE du Bassin Adour Garonne (<http://adour-garonne.eaufrance.fr>).

Accès à la fiche du Portail d'information sur l'assainissement collectif : <https://assainissement.developpement-durable.gouv.fr/pages/data/fiche-0540141V001>