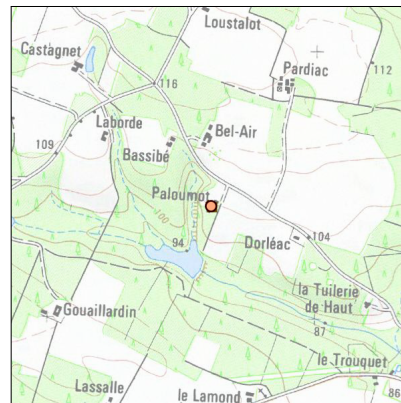
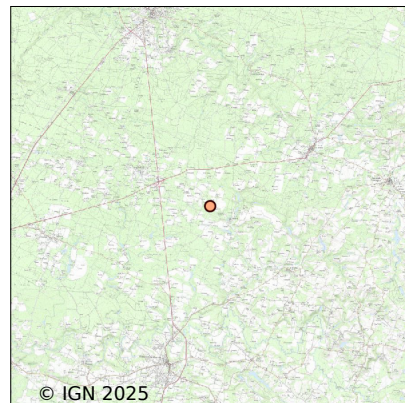


Système d'assainissement 2023

LACQUY

Réseau de type Séparatif



Station : LACQUY

Code Sandre	0540137V001
Nom du maître d'ouvrage	SYNDICAT MIXTE DEPARTEMENTAL D'EQUIPEMENT DES
Nom de l'exploitant	-
Date de mise en service	décembre 2011
Date de mise hors service	-
Niveau de traitement	Secondaire bio (Ntk)
Capacité	110 équivalent-habitant
Charge nominale DBO5	6,6 Kg/j
Charge nominale DCO	13,2 Kg/j
Charge nominale MES	9,9 Kg/j
Débit nominal temps sec	16,5 m3/j
Débit nominal temps pluie	-
Filières EAU	File 1: Décantation physique, Lit bactérien
Filières BOUE	
Filières ODEUR	
Coordonnées du point de rejet (Lambert 93)	436 366, 6 322 991 - Coordonnées du centroïde de la commune
Milieu récepteur	Rivière - null

Observations SDDE

Système de collecte

13/11

Réseau gravitaire qui dessert un lotissement et des bâtiments communaux.

Station d'épuration

13/11

Visuellement, leffluent brut semble peu chargé.

Une prochaine vidange du décanteur-digester est prévue mais il faut d'abord élaguer un chêne pour permettre le passage de l'hydrocureur (en cours de discussion avec la mairie).

Leffluent traité (prélèvement ponctuel à l'arrivée du puisard) est de qualité médiocre.

Sous produits

13/11

Il n'y a pas eu de vidange de boues du décanteur-digester cette année (voir conclusion).

Les refus de dégrillage sont évacués vers la filière d'élimination des ordures ménagères par le SICTOM du Marsan

Données chiffrées

Tableau de synthèse

Paramètre	Pollution entrante			Rendement	Pollution sortante	
	Charge	Capacité	Concentration		Charge	Concentration
VOL	5,3 m3/j	32 %			6 m3/j	
DBO5	1,6 Kg/j	24 %	301 mg/l	83 %	0,3 Kg/j	47 mg/l
DCO	3,5 Kg/j	26 %	650 mg/l	64 %	1,2 Kg/j	206 mg/l
MES	0,9 Kg/j		160 mg/l	50 %	0,4 Kg/j	71 mg/l
NGL	0,6 Kg/j		111 mg/l	37 %	0,4 Kg/j	62 mg/l
NTK	0,6 Kg/j		110 mg/l	57 %	0,2 Kg/j	42 mg/l
PT	0,1 Kg/j		9,4 mg/l	-20 %	0,1 Kg/j	10 mg/l

Accès aux données

Les données historiques sont disponibles en téléchargement depuis la thématique "Usages et pressions polluantes domestiques et urbaines" ou sous forme d'archive depuis le catalogue de données du SIE du Bassin Adour Garonne (<http://adour-garonne.eaufrance.fr>).

Accès à la fiche du Portail d'information sur l'assainissement collectif : <https://assainissement.developpement-durable.gouv.fr/pages/data/fiche-0540137V001>