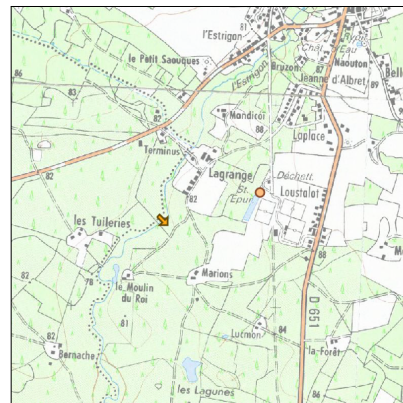
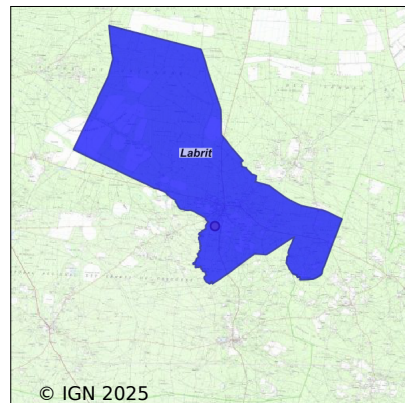


Système d'assainissement 2023

LABRIT



Station : LABRIT

Code Sandre	0540135V002
Nom du maître d'ouvrage	COMMUNAUTE DE COMMUNES DU PAYS D'ALBRET SERVICE EAU
Nom de l'exploitant	SYNDICAT MIXTE DEPARTEMENTAL D'EQUIPEMENT DES
Date de mise en service	novembre 1992
Date de mise hors service	mai 2015
Niveau de traitement	Secondaire bio (Ntk)
Capacité	700 équivalent-habitant
Charge nominale DBO5	38 Kg/j
Charge nominale DCO	76 Kg/j
Charge nominale MES	49 Kg/j
Débit nominal temps sec	105 m3/j
Débit nominal temps pluie	-
Filières EAU	File 1: Prétraitements, Boues activées faible charge, aération p, Lagunage de finition
Filières BOUE	File 1: Lits de séchage
Filières ODEUR	
Coordonnées du point de rejet (Lambert 93)	415 845, 6 339 338 - Coordonnées établies (précision du décamètre)
Milieu récepteur	Rivière - Ruisseau de l'Estrigon

Chronologie des raccordements au réseau

Raccordements communaux

100% de Labrit depuis 1964

Observations SDDE

Système de collecte

Aucune observation

Station d'épuration

Aucune observation

Sous produits

Aucune observation

Données chiffrées

Attention, cette STEP a été mise hors service en May-2015

Les données présentées ci-dessous peuvent provenir des différentes STEP suivantes, liées au même système de collecte :

0540135V003 LABRIT 2

Tableau de synthèse

Paramètre	Pollution entrante			Rendement	Pollution sortante	
	Charge	Capacité	Concentration		Charge	Concentration
VOL	191 m3/j	51 %			196 m3/j	
DBO5	29,4 Kg/j	20 %	212 mg/l	99 %	0,4 Kg/j	2,1 mg/l
DCO	88 Kg/j	29 %	640 mg/l	94 %	5,3 Kg/j	27,2 mg/l
MES	51 Kg/j		390 mg/l	98 %	1,2 Kg/j	6 mg/l
NGL	10,2 Kg/j		61 mg/l	87 %	1,3 Kg/j	6,4 mg/l
NTK	10 Kg/j		60 mg/l	92 %	0,8 Kg/j	4,3 mg/l
PT	1,2 Kg/j		7,3 mg/l	87 %	0,2 Kg/j	0,8 mg/l

Problèmes rencontrés en 2023

Problèmes liés...

... à la collecte des effluents	Non
...à l'atteinte des performances européennes	Non
...à l'autosurveillance	Non
...à l'exploitation des ouvrages	Non
...à la production des boues	Non
...à la vétusté	Non
...à la destination des sous-produits	Non

Accès aux données

Les données historiques sont disponibles en téléchargement depuis la thématique "Usages et pressions polluantes domestiques et urbaines" ou sous forme d'archive depuis le catalogue de données du SIE du Bassin Adour Garonne (<http://adour-garonne.eaufrance.fr>).

Accès à la fiche du Portail d'information sur l'assainissement collectif : <https://assainissement.developpement-durable.gouv.fr/pages/data/fiche-0540135V002>