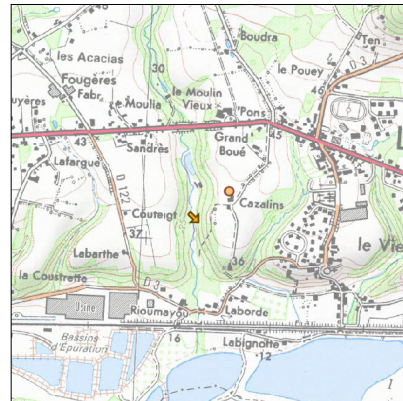
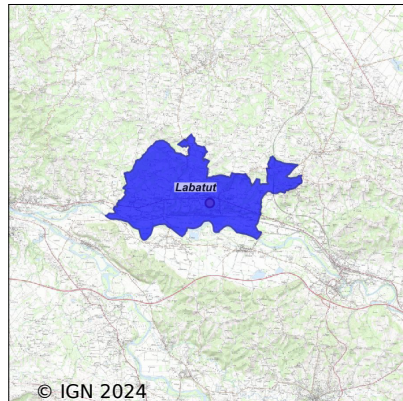


Système d'assainissement 2022

LABATUT



Station : LABATUT

Code Sandre	0540132V002
Nom du maître d'ouvrage	SYNDICAT MIXTE DEPARTEMENTAL D'EQUIPEMENT DES
Nom de l'exploitant	-
Date de mise en service	octobre 1987
Date de mise hors service	mars 2014
Niveau de traitement	Primaire décantation (Décanteur Primaire)
Capacité	600 équivalent-habitant
Charge nominale DBO5	21 Kg/j
Charge nominale DCO	42 Kg/j
Charge nominale MES	42 Kg/j
Débit nominal temps sec	78 m3/j
Débit nominal temps pluie	-
Filières EAU	File 1: Prétraitements, Décantation physique
Filières BOUE	File 1: Digestion anaérobie mésophile
Filières ODEUR	
Coordonnées du point de rejet (Lambert 93)	377 656, 6 280 336 - Coordonnées établies (précision du décamètre)
Milieu récepteur	Rivière - null

Chronologie des raccordements au réseau

Raccordements communaux

100% de Labatut depuis 1964

Observations SDDE

Système de collecte

Aucune observation

Station d'épuration

Aucune observation

Sous produits

Aucune observation

Données chiffrées

Attention, cette STEP a été mise hors service en March-2014

Les données présentées ci-dessous peuvent provenir des différentes STEP suivantes, liées au même système de collecte :

0540132V003 LABATUT 2

Tableau de synthèse

Paramètre	Pollution entrante			Rendement	Pollution sortante	
	Charge	Capacité	Concentration		Charge	Concentration
VOL	128 m3/j	34 %			128 m3/j	
DBO5	40 Kg/j	33 %	330 mg/l	99 %	0,3 Kg/j	2,1 mg/l
DCO	108 Kg/j	45 %	860 mg/l	97 %	3,1 Kg/j	24,5 mg/l
MES	49 Kg/j		400 mg/l	99 %	0,5 Kg/j	3,4 mg/l
NGL	12,9 Kg/j		102 mg/l	94 %	0,8 Kg/j	6 mg/l
NTK	12,8 Kg/j		101 mg/l	98 %	0,3 Kg/j	2,4 mg/l
PT	1,5 Kg/j		11,7 mg/l	32 %	1 Kg/j	8 mg/l

Problèmes rencontrés en 2022

Problèmes liés...

... à la collecte des effluents	Non
...à l'atteinte des performances européennes	Non
...à l'autosurveillance	Non
...à l'exploitation des ouvrages	Non
...à la production des boues	Non
...à la vétusté	Non
...à la destination des sous-produits	Non

Accès aux données

Les données historiques sont disponibles en téléchargement depuis la thématique "Usages et pressions polluantes domestiques et urbaines" ou sous forme d'archive depuis le catalogue de données du SIE du Bassin Adour Garonne (<http://adour-garonne.eaufrance.fr>).

Accès à la fiche du Portail d'information sur l'assainissement communal : <http://assainissement.developpementdurable.gouv.fr/station.php?code=0540132V002>