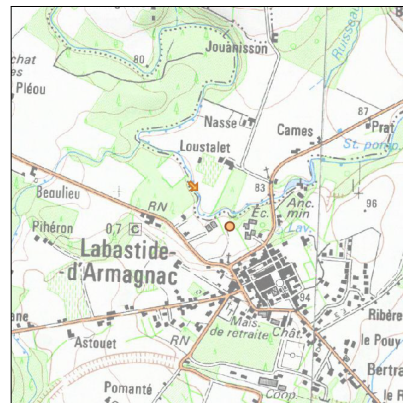
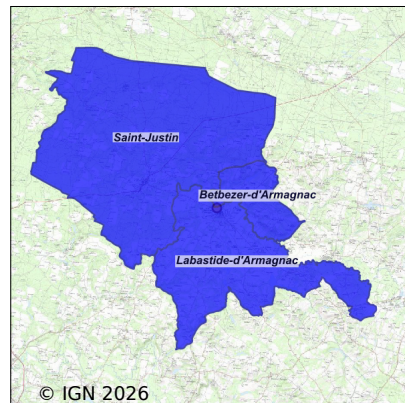


Système d'assainissement 2024

LABASTIDE D ARMAGNAC



Station : LABASTIDE D ARMAGNAC

Code Sandre	0540131V001
Nom du maître d'ouvrage	S.I.V.U. DU NORD EST LANDAIS
Nom de l'exploitant	-
Date de mise en service	décembre 1986
Date de mise hors service	mai 2009
Niveau de traitement	Secondaire bio (Ntk)
Capacité	1 000 équivalent-habitant
Charge nominale DBO5	60 Kg/j
Charge nominale DCO	120 Kg/j
Charge nominale MES	60 Kg/j
Débit nominal temps sec	150 m3/j
Débit nominal temps pluie	-
Filières EAU	File 1: Stockage avant traitement, Prétraitements, Boues activées faible charge, aération p
Filières BOUE	File 1: Lits de séchage
Filières ODEUR	
Coordonnées du point de rejet (Lambert 93)	444 236, 6 324 354 - Coordonnées établies (précision du décamètre)
Milieu récepteur	Rivière - La Douze

Chronologie des raccordements au réseau

Raccordements communaux

100% de Betbezer-d'Armagnac depuis 2019
 100% de Labastide-d'Armagnac depuis 1964
 100% de Saint-Justin depuis 2009

Raccordements des établissements industriels

ABATTOIR MUNICIPAL depuis 1964

Observations SDDE

Système de collecte

Aucune observation

Station d'épuration

Aucune observation

Sous produits

Aucune observation

Données chiffrées

Attention, cette STEP a été mise hors service en May-2009

Les données présentées ci-dessous peuvent provenir des différentes STEP suivantes, liées au même système de collecte :

0540131V002 LABASTIDE D'ARMAGNAC 2

Tableau de synthèse

Paramètre	Pollution entrante			Rendement	Pollution sortante	
	Charge	Capacité	Concentration		Charge	Concentration
VOL	252 m3/j	25 %			258 m3/j	
DBO5	32 Kg/j	27 %	142 mg/l	98 %	0,6 Kg/j	2,2 mg/l
DCO	85 Kg/j	36 %	370 mg/l	94 %	5,2 Kg/j	20,4 mg/l
MES	45 Kg/j		196 mg/l	97 %	1,5 Kg/j	6,4 mg/l
NGL	10,4 Kg/j		45 mg/l	88 %	1,3 Kg/j	4,9 mg/l
NTK	10 Kg/j		43 mg/l	92 %	0,8 Kg/j	3 mg/l
PT	1,1 Kg/j		4,9 mg/l	90 %	0,1 Kg/j	0,4 mg/l

Problèmes rencontrés en 2024

Problèmes liés...

... à la collecte des effluents	Non
...à l'atteinte des performances européennes	Non
...à l'autosurveillance	Non
...à l'exploitation des ouvrages	Non
...à la production des boues	Non
...à la vétusté	Non
...à la destination des sous-produits	Non

Accès aux données

Les données historiques sont disponibles en téléchargement depuis la thématique "Usages et pressions polluantes domestiques et urbaines" ou sous forme d'archive depuis le catalogue de données du SIE du Bassin Adour Garonne (<http://adour-garonne.eaufrance.fr>).

Accès à la fiche du Portail d'information sur l'assainissement collectif : <https://assainissement.developpement-durable.gouv.fr/pages/data/fiche-0540131V001>