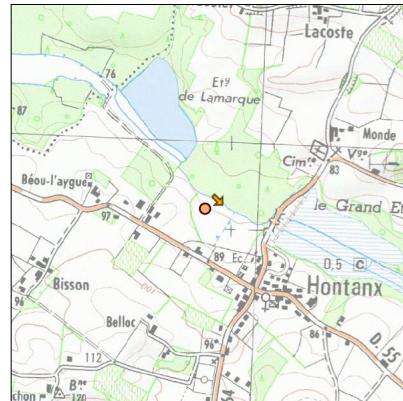
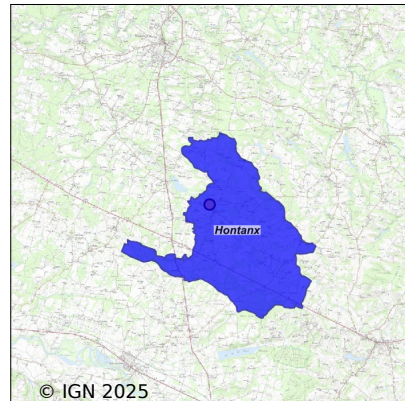


# Système d'assainissement 2023

## HONTANX (COMMUNALE)

### Réseau de type Séparatif



## Station : HONTANX (COMMUNALE)

Code Sandre	0540127V002
Nom du maître d'ouvrage	SYNDICAT MIXTE DEPARTEMENTAL D'EQUIPEMENT DES
Nom de l'exploitant	SYNDICAT MIXTE DEPARTEMENTAL D'EQUIPEMENT DES
Date de mise en service	octobre 2005
Date de mise hors service	-
Niveau de traitement	Secondaire bio (Ntk)
Capacité	300 équivalent-habitant
Charge nominale DBO5	18 Kg/j
Charge nominale DCO	36 Kg/j
Charge nominale MES	18 Kg/j
Débit nominal temps sec	45 m3/j
Débit nominal temps pluie	-
Filières EAU	File 1: Lagunage naturel
Filières BOUE	
Filières ODEUR	
Coordonnées du point de rejet (Lambert 93)	436 518, 6 308 647 - Coordonnées établies (précision du décamètre)
Milieu récepteur	Rivière - Le Ludon

# Chronologie des raccordements au réseau

## Raccordements communaux

100% de Hontanx depuis 1964

## Observations SDDE

### Système de collecte

5/10

1 déversoir dorage.

2 postes de relevage, dont 1 vu ce jour :

Principal : présence de quelques graisses.

### Station d'épuration

5/10

Il ny avait pas de rejet en sortie de station ce jour (niveau deau à -30 cm sous la canalisation). Il ny a donc pas eu de prélèvement deau traitée.

Le piège à flottants a été hydrocuré la semaine précédant cette visite et un faucardage de la végétation a été réalisé dans cet ouvrage.

La présence dun ragondin mort en surface de la 2ème lagune engendre une odeur pestilentielle.

Les espaces verts sont à entretenir et la chute dun arbre a endommagé une partie de la clôture.

### Sous produits

5/10

Le piège à flottants en entrée du bassin 1 (graisses + sables) a été vidangé la semaine précédente par la société Armagnac Vidange.

## Données chiffrées

Les données présentées ci-dessous peuvent provenir des différentes STEP suivantes, liées au même système de collecte :

0540127V001      HONTANX

### Tableau de synthèse

Paramètre	Pollution entrante			Rendement	Pollution sortante	
	Charge	Capacité	Concentration		Charge	Concentration
VOL	33 m3/j	74 %			22,7 m3/j	
DBO5	6,6 Kg/j	37 %	200 mg/l	97 %	0,2 Kg/j	8,8 mg/l
DCO	18,4 Kg/j	51 %	550 mg/l	87 %	2,4 Kg/j	104 mg/l
MES	9 Kg/j		270 mg/l	78 %	1,9 Kg/j	85 mg/l
NGL	2,1 Kg/j		64 mg/l	74 %	0,6 Kg/j	24,3 mg/l
NTK	2,1 Kg/j		64 mg/l	74 %	0,6 Kg/j	24,1 mg/l
PT	0,2 Kg/j		7,2 mg/l	67 %	0,1 Kg/j	3,5 mg/l

## Problèmes rencontrés en 2023

### Problèmes liés...

... à la collecte des effluents	Non
...à l'atteinte des performances européennes	Non
...à l'autosurveillance	Non
...à l'exploitation des ouvrages	Non
...à la production des boues	Non
...à la vétusté	Non
...à la destination des sous-produits	Non

### Accès aux données

Les données historiques sont disponibles en téléchargement depuis la thématique "Usages et pressions polluantes domestiques et urbaines" ou sous forme d'archive depuis le catalogue de données du SIE du Bassin Adour Garonne (<http://adour-garonne.eaufrance.fr>).

Accès à la fiche du Portail d'information sur l'assainissement collectif : <https://assainissement.developpement-durable.gouv.fr/pages/data/fiche-0540127V002>