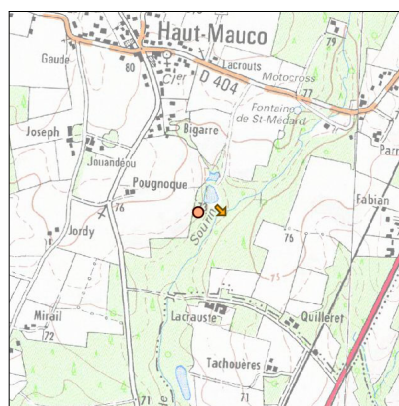
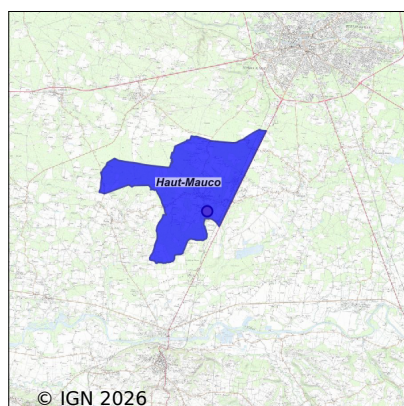


Système d'assainissement 2023

HAUT MAUCO



Station : HAUT MAUCO

Code Sandre	0540122V003
Nom du maître d'ouvrage	SYNDICAT MIXTE DEPARTEMENTAL D'EQUIPEMENT DES
Nom de l'exploitant	SYNDICAT MIXTE DEPARTEMENTAL D'EQUIPEMENT DES
Date de mise en service	janvier 2010
Date de mise hors service	-
Niveau de traitement	Secondaire bio (Ntk et Pt phy-chi)
Capacité	1 000 équivalent-habitant
Charge nominale DBO5	60 Kg/j
Charge nominale DCO	120 Kg/j
Charge nominale MES	70 Kg/j
Débit nominal temps sec	150 m3/j
Débit nominal temps pluie	-
Filières EAU	File 1: Prétraitements, Boues activées faible charge, aération p, Traitement physico-chimique en aération
Filières BOUE	File 1: Filtres plantés de roseaux
Filières ODEUR	
Coordonnées du point de rejet (Lambert 93)	414 371, 6 308 732 - Coordonnées établies (précision du décamètre)
Milieu récepteur	Rivière - ruisseau de lacrauste

Chronologie des raccordements au réseau

Raccordements communaux

100% de Haut-Mauco depuis 1964

Observations SDDE

Système de collecte

Réseau sensible à la pluie.

Il n'y a pas de travaux prévus sur le réseau dans le village mais ceux de la zone Agrolandes sont achevés ; il n'y a peu de raccordement pour le moment.

1 déversoir dorage en amont du poste principal.

5 postes de relevage dont 2 ont été récemment mis en service (Agrolandes et Parroc).

Station d'épuration

Au moment de notre visite (février), il n'y avait pas eu de problèmes particulier de fonctionnement depuis notre dernier passage en 2021.

Seuls le motoréducteur et les brosses de la vis ont été remplacés en 2022 et une réfection des berges de la lagune de stockage avait été réalisée l'an passé également.

La réparation de la clôture entourant la lagune était prévue en 2023.

Sous produits

Les extractions vers les lits de séchage plantés de roseaux sont réalisées en mode automatique.

Les refus de tamisage sont évacués vers la filière de traitement des ordures ménagères par le SITCOM du Marsan.

Données chiffrées

Les données présentées ci-dessous peuvent provenir des différentes STEP suivantes, liées au même système de collecte :

0540122V002 HAUT MAUCO

Tableau de synthèse

Paramètre	Pollution entrante			Rendement	Pollution sortante	
	Charge	Capacité	Concentration		Charge	Concentration
VOL	97 m3/j	64 %			104 m3/j	
DBO5	16,3 Kg/j	27 %	170 mg/l	98 %	0,3 Kg/j	2,8 mg/l
DCO	49 Kg/j	40 %	510 mg/l	91 %	4,5 Kg/j	43 mg/l
MES	30 Kg/j		314 mg/l	98 %	0,7 Kg/j	6,5 mg/l
NGL	7,6 Kg/j		79 mg/l	89 %	0,8 Kg/j	7,9 mg/l
NTK	7,6 Kg/j		80 mg/l	90 %	0,7 Kg/j	7 mg/l
PT	0,7 Kg/j		7,4 mg/l	85 %	0,1 Kg/j	1 mg/l

Problèmes rencontrés en 2023

Problèmes liés...

... à la collecte des effluents	Non
...à l'atteinte des performances européennes	Non
...à l'autosurveillance	Non
...à l'exploitation des ouvrages	Non
...à la production des boues	Non
...à la vétusté	Non
...à la destination des sous-produits	Non

Accès aux données

Les données historiques sont disponibles en téléchargement depuis la thématique "Usages et pressions polluantes domestiques et urbaines" ou sous forme d'archive depuis le catalogue de données du SIE du Bassin Adour Garonne (<http://adour-garonne.eaufrance.fr>).

Accès à la fiche du Portail d'information sur l'assainissement collectif : <https://assainissement.developpement-durable.gouv.fr/pages/data/fiche-0540122V003>