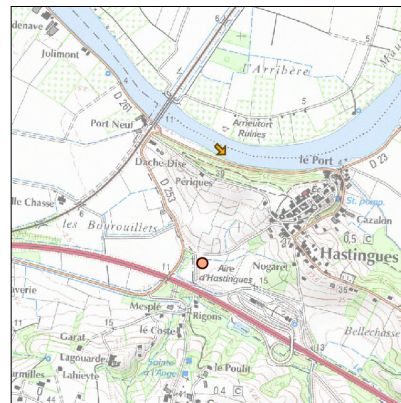
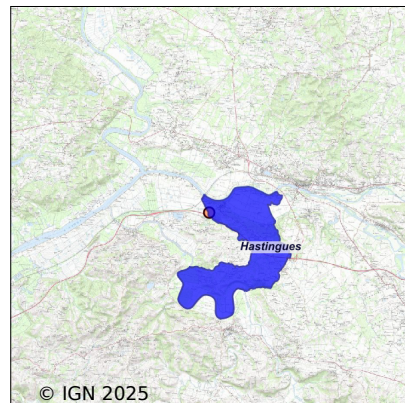


# Système d'assainissement 2023

## HASTINGUES



### Station : HASTINGUES

<b>Code Sandre</b>	<b>0540120V001</b>
<b>Nom du maître d'ouvrage</b>	SYNDICAT MIXTE DEPARTEMENTAL D'EQUIPEMENT DES
<b>Nom de l'exploitant</b>	-
<b>Date de mise en service</b>	septembre 2008
<b>Date de mise hors service</b>	-
<b>Niveau de traitement</b>	Secondaire bio (Ntk)
<b>Capacité</b>	400 équivalent-habitant
<b>Charge nominale DBO5</b>	24 Kg/j
<b>Charge nominale DCO</b>	48 Kg/j
<b>Charge nominale MES</b>	36 Kg/j
<b>Débit nominal temps sec</b>	76 m3/j
<b>Débit nominal temps pluie</b>	-
<b>Filières EAU</b>	File 1: Filtres plantés
<b>Filières BOUE</b>	
<b>Filières ODEUR</b>	
<b>Coordonnées du point de rejet (Lambert 93)</b>	364 107, 6 279 090 - Coordonnées établies (précision du décamètre)
<b>Milieu récepteur</b>	Rivière - Gave de Pau

# Chronologie des raccordements au réseau

## Raccordements communaux

100% de Hastings depuis 1964

## Observations SDDE

### Système de collecte

7/12

Réseau mixte : le bourg est en unitaire.

Le diagnostic et schéma directeur d'assainissement a été présenté au mois de mai par le bureau d'études IRH.

Des travaux à faible coût ont été répertoriés et une vigilance a été demandée vis-à-vis de la capacité de la station par rapport aux lotissements à venir sur 3 zones définies.

1 poste de relevage : à nettoyer (dernier hydrocurage en septembre) / toujours 1 barre antichute manquante / fonctionnement de 1.8 à 7.6 h/j.

Ce poste est équipé d'un trop-plein avec surverse au niveau de la buse attenante au poste mais lors d'une mise en charge du réseau amont, la surverse s'est faite au niveau du branchement amont ; ce dernier va être vérifié dans le cadre du schéma directeur.

### Station d'épuration

7/12

Un point A2 est situé dans le poste d'entrée de la station avec comme exutoire le poste Eaux Traitées.

Un cadenas a été posé ce jour sur le poste de relevage d'entrée car une partie du grillage a été retirée en prévision du prochain faucardage des roseaux.

Un devis a été demandé pour le remplacement de la clôture et l'installation d'un portail supplémentaire.

Il existe une différence importante de capacité de pompage entre les 2 postes (120 m<sup>3</sup>/h eaux brutes / 10 m<sup>3</sup>/h eaux traitées).

Le schéma directeur propose un changement de pompes sur le PR eaux traitées pour un fonctionnement optimisé.

Un dégrillage plus efficace a également été préconisé pour préserver les lits.

Les roseaux avaient été faucardés fin mars.

La partie détériorée des bordures du lit 2 (cf. dernier compte-rendu) n'a pas été reprise ; pas de débordements observés ce jour.

Bon entretien des espaces verts.

### Sous produits

7/12

Pas d'évacuation de refus de dégrillage (panier).

## Données chiffrées

### Tableau de synthèse

Paramètre	Pollution entrante			Rendement	Pollution sortante	
	Charge	Capacité	Concentration		Charge	Concentration
VOL	42 m3/j	56 %			27,8 m3/j	
DBO5	5,1 Kg/j	21 %	120 mg/l	96 %	0,2 Kg/j	7,9 mg/l
DCO	14,8 Kg/j	31 %	350 mg/l	84 %	2,4 Kg/j	86 mg/l
MES	5,9 Kg/j		140 mg/l	93 %	0,4 Kg/j	14 mg/l
NGL	3,6 Kg/j		85 mg/l	45 %	2 Kg/j	71 mg/l
NTK	3,6 Kg/j		85 mg/l	66 %	1,2 Kg/j	44 mg/l
PT	0,3 Kg/j		7,1 mg/l	-18,1 %	0,3 Kg/j	12,7 mg/l

## Problèmes rencontrés en 2023

### Problèmes liés...

... à la collecte des effluents	Non
...à l'atteinte des performances européennes	Non
...à l'autosurveillance	Non
...à l'exploitation des ouvrages	Non
...à la production des boues	Non
...à la vétusté	Non
...à la destination des sous-produits	Non

## Accès aux données

Les données historiques sont disponibles en téléchargement depuis la thématique "Usages et pressions polluantes domestiques et urbaines" ou sous forme d'archive depuis le catalogue de données du SIE du Bassin Adour Garonne (<http://adour-garonne.eaufrance.fr>).

Accès à la fiche du Portail d'information sur l'assainissement collectif : <https://assainissement.developpement-durable.gouv.fr/pages/data/fiche-0540120V001>