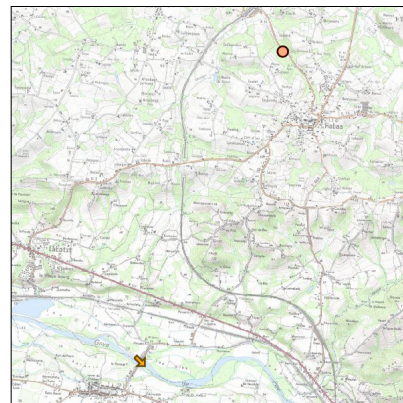
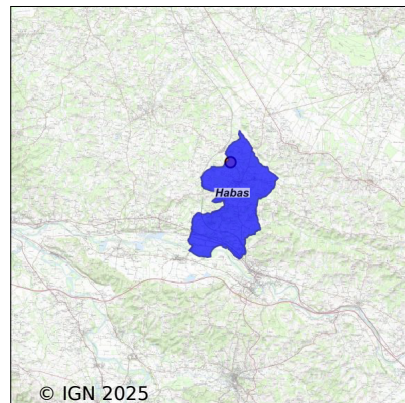


Système d'assainissement 2023

HABAS 2

Réseau de type Unitaire



Station : HABAS 2

Code Sandre	0540118V002
Nom du maître d'ouvrage	SYNDICAT MIXTE DEPARTEMENTAL D'EQUIPEMENT DES
Nom de l'exploitant	-
Date de mise en service	mai 2021
Date de mise hors service	-
Niveau de traitement	Secondaire bio (Ntk et Pt bio)
Capacité	1 700 équivalent-habitant
Charge nominale DBO5	102 Kg/j
Charge nominale DCO	238 Kg/j
Charge nominale MES	153 Kg/j
Débit nominal temps sec	240 m3/j
Débit nominal temps pluie	960 m3/j
Filières EAU	File 1: Boues activées faible charge, aération p
Filières BOUE	
Filières ODEUR	
Coordonnées du point de rejet (Lambert 93)	382 161, 6 283 771 - Coordonnées établies (précision du décamètre)
Milieu récepteur	Rivière - Gave de Pau

Chronologie des raccordements au réseau

Raccordements communaux

100% de Habas depuis 1964

Observations SDDE

Système de collecte

7/12

2 déversoirs d'orage :

- en amont de la station : volumes déversés vers le fossé mesurés par une sonde US couplée à un seuil rectangulaire (point A2).

- en amont du PR principal vers le fossé (non mesuré) : propre / pas de déversement ce jour.

2 postes de relevage, dont 1 vu ce jour :

Principal : état correct (hydrocuré en septembre) / fonctionnement de 0.8 à 5.5 h/j.

Station d'épuration

7/12

Leffluent brut semble dilué (précipitations la veille).

Laération est régulée actuellement par horloge ; la sonde redox est hors-service et son remplacement est prévu.

La recirculation des boues a été augmentée ce jour de façon à recharger le bassin daération en boues dont le taux est faible (2 g/l).

Les fuites présentes sur le circuit deau alimentant la plateforme réservée à IUMD (cf. compte-rendu de nov. 2022) et au niveau de la goulotte du clarificateur (depuis 2021) sont toujours présentes ; celles-ci ont été signalées au constructeur (Saur) par l'exploitant. En attendant, le préposé ferme le compteur deau quand IUMD nest pas utilisée.

La pompe 1 « eaux traitées » a été remplacée au mois de novembre. La n°3 a été démontée pour effectuer des tests et est en attente de remplacement.

La sonde de niveau de ce poste a été changée le 29/8.

L'écran tactile de la télégestion avait été remplacé mi-avril.

En aval de la station, deux postes de relevage en série sont en service pour évacuer les eaux traitées vers le milieu récepteur. L'hydro-stabilisateur en amont du rejet est actuellement bypassé compte tenu de la difficulté pour entretenir le filtre qui se colmatait régulièrement. Aux dires du préposé, le fonctionnement est satisfaisant ainsi.

Sous produits

7/12

Les boues sont extraites vers le silo (à la demande à raison de 13 m³/j) puis déshydratées par IUMD (dernier passage le 24/10).

Destination : centre de compostage Thalie à Campet-et-Lamolère.

Les refus de tamisage sont évacués par le SIETOM de Chalosse vers la filière d'élimination des ordures ménagères.

Données chiffrées

Les données présentées ci-dessous peuvent provenir des différentes STEP suivantes, liées au même système de collecte :

0540118V001 HABAS

Tableau de synthèse

Paramètre	Pollution entrante			Rendement	Pollution sortante	
	Charge	Capacité	Concentration		Charge	Concentration
VOL	242 m3/j	25 %			360 m3/j	
DBO5	29 Kg/j	28 %	120 mg/l	97 %	0,9 Kg/j	3,3 mg/l
DCO	85 Kg/j	36 %	350 mg/l	91 %	7,5 Kg/j	28,6 mg/l
MES	33 Kg/j		135 mg/l	97 %	1,1 Kg/j	4,2 mg/l
NGL	15,2 Kg/j		63 mg/l	85 %	2,3 Kg/j	8,9 mg/l
NTK	15,1 Kg/j		63 mg/l	91 %	1,3 Kg/j	5 mg/l
PT	1,4 Kg/j		6 mg/l	51 %	0,7 Kg/j	2,7 mg/l

Problèmes rencontrés en 2023

Problèmes liés...

... à la collecte des effluents	Non
...à l'atteinte des performances européennes	Non
...à l'autosurveillance	Non
...à l'exploitation des ouvrages	Non
...à la production des boues	Non
...à la vétusté	Non
...à la destination des sous-produits	Non

Accès aux données

Les données historiques sont disponibles en téléchargement depuis la thématique "Usages et pressions polluantes domestiques et urbaines" ou sous forme d'archive depuis le catalogue de données du SIE du Bassin Adour Garonne (<http://adour-garonne.eaufrance.fr>).

Accès à la fiche du Portail d'information sur l'assainissement collectif : <https://assainissement.developpement-durable.gouv.fr/pages/data/fiche-0540118V002>