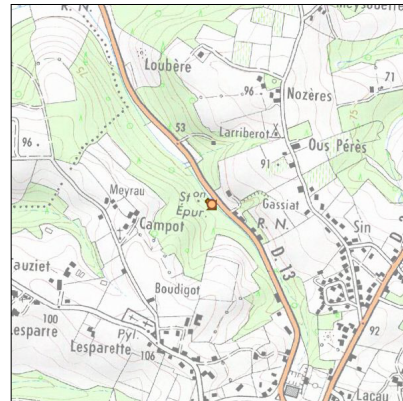
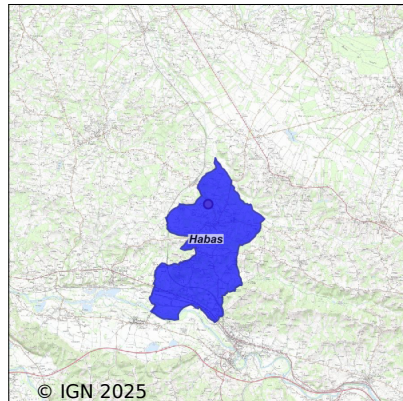


Système d'assainissement 2023

HABAS



Station : HABAS

Code Sandre	0540118V001
Nom du maître d'ouvrage	SYNDICAT MIXTE DEPARTEMENTAL D'EQUIPEMENT DES
Nom de l'exploitant	SUEZ EAU FRANCE
Date de mise en service	juin 1972
Date de mise hors service	mai 2021
Niveau de traitement	Secondaire bio (Ntk)
Capacité	1 000 équivalent-habitant
Charge nominale DBO5	60 Kg/j
Charge nominale DCO	120 Kg/j
Charge nominale MES	68 Kg/j
Débit nominal temps sec	200 m3/j
Débit nominal temps pluie	-
Filières EAU	File 1: Prétraitements, Boues activées faible charge, aération p
Filières BOUE	File 1: Lits de séchage
Filières ODEUR	
Coordonnées du point de rejet (Lambert 93)	382 360, 6 283 518 - Coordonnées établies (précision du décamètre)
Milieu récepteur	Rivière - null

Chronologie des raccordements au réseau

Raccordements communaux

100% de Habas depuis 1964

Observations SDDE

Système de collecte

Aucune observation

Station d'épuration

Aucune observation

Sous produits

Aucune observation

Données chiffrées

Attention, cette STEP a été mise hors service en May-2021

Les données présentées ci-dessous peuvent provenir des différentes STEP suivantes, liées au même système de collecte :

0540118V002 HABAS 2

Tableau de synthèse

Paramètre	Pollution entrante			Rendement	Pollution sortante	
	Charge	Capacité	Concentration		Charge	Concentration
VOL	242 m3/j	25 %			360 m3/j	
DBO5	29 Kg/j	28 %	120 mg/l	97 %	0,9 Kg/j	3,3 mg/l
DCO	85 Kg/j	36 %	350 mg/l	91 %	7,5 Kg/j	28,6 mg/l
MES	33 Kg/j		135 mg/l	97 %	1,1 Kg/j	4,2 mg/l
NGL	15,2 Kg/j		63 mg/l	85 %	2,3 Kg/j	8,9 mg/l
NTK	15,1 Kg/j		63 mg/l	91 %	1,3 Kg/j	5 mg/l
PT	1,4 Kg/j		6 mg/l	51 %	0,7 Kg/j	2,7 mg/l

Problèmes rencontrés en 2023

Problèmes liés...

... à la collecte des effluents	Non
...à l'atteinte des performances européennes	Non
...à l'autosurveillance	Non
...à l'exploitation des ouvrages	Non
...à la production des boues	Non
...à la vétusté	Non
...à la destination des sous-produits	Non

Accès aux données

Les données historiques sont disponibles en téléchargement depuis la thématique "Usages et pressions polluantes domestiques et urbaines" ou sous forme d'archive depuis le catalogue de données du SIE du Bassin Adour Garonne (<http://adour-garonne.eaufrance.fr>).

Accès à la fiche du Portail d'information sur l'assainissement collectif : <https://assainissement.developpement-durable.gouv.fr/pages/data/fiche-0540118V001>