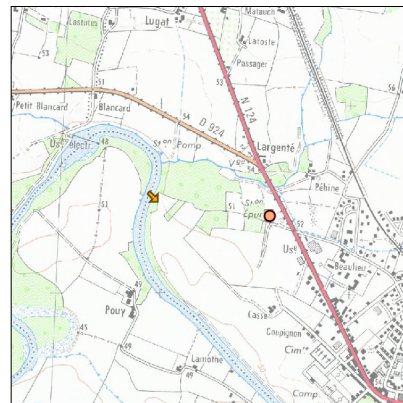
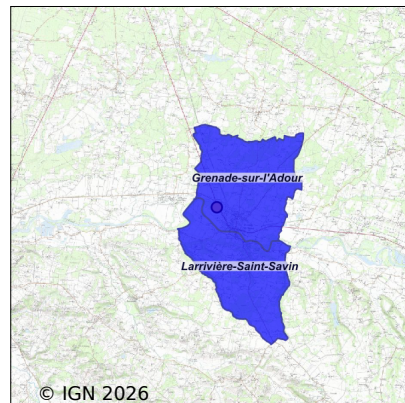


Système d'assainissement 2024

GRENADE SUR L'ADOUR

Réseau de type Mixte



Station : GRENADE SUR L'ADOUR

Code Sandre	0540117V002
Nom du maître d'ouvrage	COMMUNAUTE DE COMMUNES DU PAYS GRENAOIS
Nom de l'exploitant	COMMUNAUTE DE COMMUNES DU PAYS GRENAOIS
Date de mise en service	mars 1996
Date de mise hors service	-
Niveau de traitement	Secondaire bio (Ntk)
Capacité	3 300 équivalent-habitant
Charge nominale DBO5	200 Kg/j
Charge nominale DCO	400 Kg/j
Charge nominale MES	233 Kg/j
Débit nominal temps sec	600 m ³ /j
Débit nominal temps pluie	720 m ³ /j
Filières EAU	File 1: Stockage avant traitement, Prétraitements, Boues activées faible charge, aération p
Filières BOUE	File 1: Filtres plantés de roseaux
Filières ODEUR	
Coordonnées du point de rejet (Lambert 93)	423 144, 6 304 108 - Coordonnées établies (précision du décamètre)
Milieu récepteur	Rivière - L'Adour

Chronologie des raccordements au réseau

Raccordements communaux

100% de Grenade-sur-l'Adour depuis 1964

100% de Larrivière-Saint-Savin depuis 1964

Raccordements des établissements industriels

DECAP S.A.R.L. depuis 1995

LES BETONS MONTOIS depuis 2012

Observations SDDE

Système de collecte

Aucune observation

Station d'épuration

Aucune observation

Sous produits

Aucune observation

Données chiffrées

Tableau de synthèse

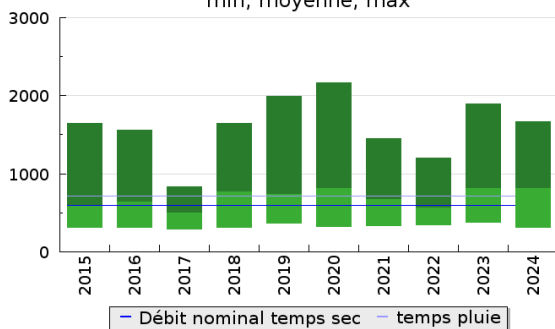
Paramètre	Pollution entrante			Rendement	Pollution sortante	
	Charge	Capacité	Concentration		Charge	Concentration
VOL	810 m3/j	113 %			730 m3/j	
DBO5	139 Kg/j	70 %	211 mg/l	81 %	26,6 Kg/j	29 mg/l
DCO	380 Kg/j	95 %	570 mg/l	77 %	86 Kg/j	103 mg/l
MES	185 Kg/j		289 mg/l	78 %	41 Kg/j	48 mg/l
NGL	51 Kg/j		64 mg/l	95 %	2,5 Kg/j	3,8 mg/l
NTK	50 Kg/j		64 mg/l	97 %	1,7 Kg/j	2,5 mg/l
PT	5,8 Kg/j		7,4 mg/l	74 %	1,5 Kg/j	2,5 mg/l

Indice de confiance

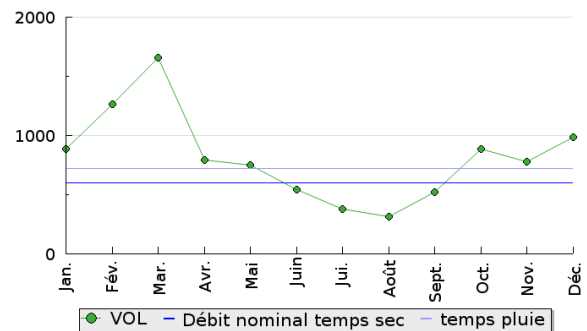
2015	2016	2017	2018	2019	2020	2021	2022	2023	2024
3/5	3/5	3/5	3/5	3/5	3/5	3/5	3/5	3/5	3/5

Pollution traitée

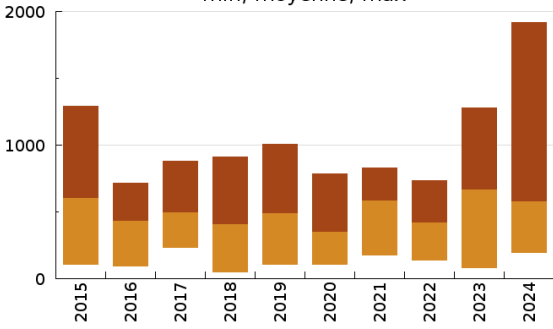
Volumes entrants sur 10 ans (m3/j)
 min, moyenne, max



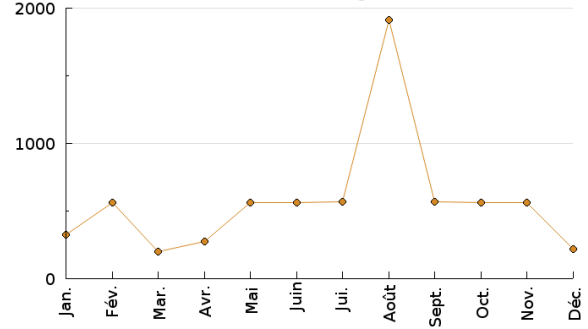
Volumes entrants en 2024 (m3/j)



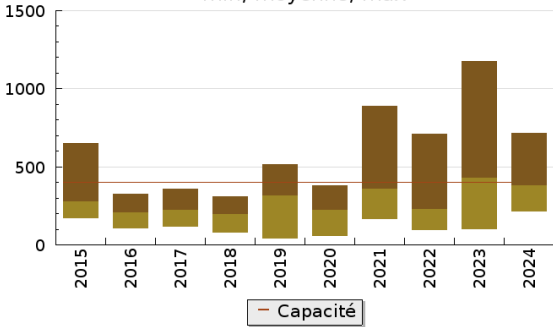
Concentration de l'effluent entrée sur 10 ans (DCO en mg/l)
 min, moyenne, max



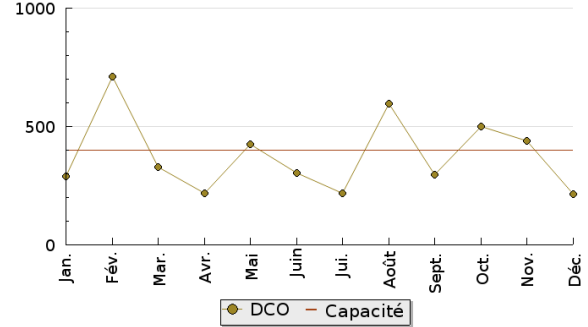
Concentration de l'effluent entrée en 2024
 (DCO en mg/l)



Pollution entrante en station sur 10 ans (DCO en Kg/j)
 min, moyenne, max

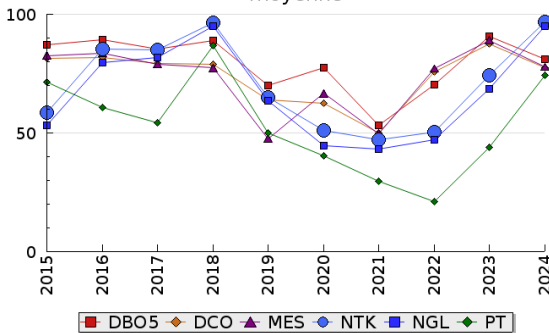


Pollution entrante en station en 2024
 (DCO en Kg/j)

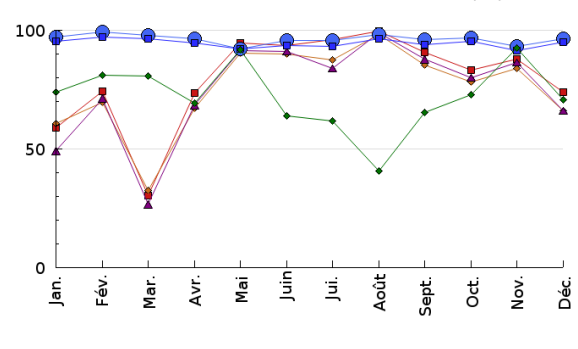


Pollution éliminée

Evolution des rendements sur 10 ans (%)
 moyenne

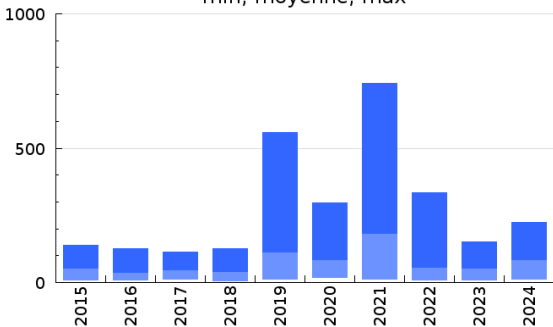


Evolution des rendements en 2024 (%)

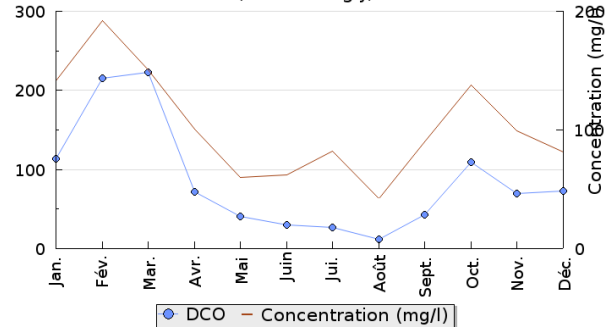


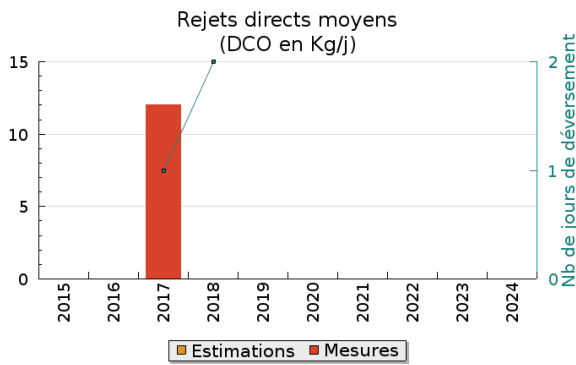
Pollution rejetée

Pollution en sortie station sur 10 ans (DCO en Kg/j)
 min, moyenne, max



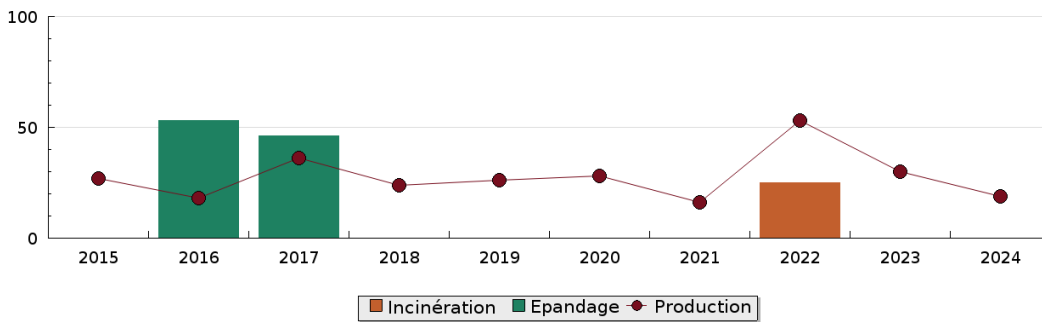
Pollution en sortie station en 2024
 (DCO en Kg/j)





Production et destination des boues

Destination des boues sur 10 ans (tonne de matière sèche)



Problèmes rencontrés en 2024

Problèmes liés...

... à la collecte des effluents	Non
...à l'atteinte des performances européennes	Non
...à l'autosurveillance	Non
...à l'exploitation des ouvrages	Non
...à la production des boues	Non
...à la vétusté	Non
...à la destination des sous-produits	Non

Accès aux données

Les données historiques sont disponibles en téléchargement depuis la thématique "Usages et pressions polluantes domestiques et urbaines" ou sous forme d'archive depuis le catalogue de données du SIE du Bassin Adour Garonne (<http://adour-garonne.eaufrance.fr>).

Accès à la fiche du Portail d'information sur l'assainissement collectif : <https://assainissement.developpement-durable.gouv.fr/pages/data/fiche-0540117V002>