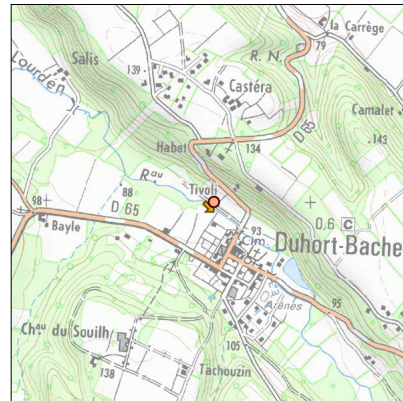
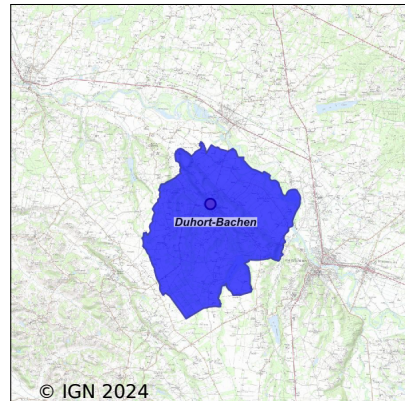


Système d'assainissement 2022

DUHORT BACHEN

Réseau de type Séparatif



Station : DUHORT BACHEN

Code Sandre	0540091V001
Nom du maître d'ouvrage	SYNDICAT DES EAUX DU MARSEILLON ET DU TURSAN
Nom de l'exploitant	SYNDICAT DES EAUX DU MARSEILLON ET DU TURSAN
Date de mise en service	juin 2003
Date de mise hors service	-
Niveau de traitement	Secondaire bio (Ntk)
Capacité	230 équivalent-habitant
Charge nominale DBO5	13,8 Kg/j
Charge nominale DCO	27,6 Kg/j
Charge nominale MES	16,1 Kg/j
Débit nominal temps sec	34 m3/j
Débit nominal temps pluie	-
Filières EAU	File 1: Décantation physique, Disques biologiques
Filières BOUE	File 1: Digestion anaérobie mésophile
Filières ODEUR	
Coordonnées du point de rejet (Lambert 93)	432 144, 6 297 603 - Coordonnées établies (précision du décamètre)
Milieu récepteur	Rivière - Le Lourden

Chronologie des raccordements au réseau

Raccordements communaux

100% de Duhort-Bachen depuis 2004

Observations SDDE

Système de collecte

Réseau sensible à la pluie.
 1 poste de relevage télésurveillé.

Station d'épuration

La visite prévue au mois d'avril na pas pu seffectuer en raison de l'absence du préposé.

Lors de celle du mois daoût, le clarificateur était recouvert de boues, fait récurrent. Habituellement, la vidange et le nettoyage de cet ouvrage sont régulièrement effectués, or ces opérations ne pouvaient pas être réalisées au moment de notre passage car le réseau deau potable avait été refait et le compteur de la station navait pas été branché. La situation devait être régularisée rapidement.

Le suivi du milieu récepteur effectué par notre service depuis 2017 na pas été poursuivi cette année, en accord avec lagence de leau.

Un bilan 24h (satese) est prévu en 2023.

Sous produits

3Les graisses et les boues du décanteur-digesteur sont évacuées par hydrocureur.

Destination : centre de méthanisation Labat à Aire-sur-l'Adour.

Données chiffrées

Tableau de synthèse

Paramètre	Pollution entrante			Rendement	Pollution sortante	
	Charge	Capacité	Concentration		Charge	Concentration
VOL	12,4 m3/j	36 %			12,4 m3/j	
DBO5	2 Kg/j	14 %	160 mg/l	94 %	0,1 Kg/j	8,9 mg/l
DCO	5,4 Kg/j	20 %	440 mg/l	80 %	1,1 Kg/j	87 mg/l
MES	2,1 Kg/j		170 mg/l	93 %	0,1 Kg/j	11,3 mg/l
NGL	0,8 Kg/j		65 mg/l	63 %	0,3 Kg/j	24,2 mg/l
NTK	0,8 Kg/j		65 mg/l	94 %	0,1 Kg/j	4 mg/l
PT	0,1 Kg/j		10,5 mg/l	-7,7 %	0,1 Kg/j	11,3 mg/l

Problèmes rencontrés en 2022

Problèmes liés...

... à la collecte des effluents	Non
...à l'atteinte des performances européennes	Non
...à l'autosurveillance	Non
...à l'exploitation des ouvrages	Non
...à la production des boues	Non
...à la vétusté	Non
...à la destination des sous-produits	Non

Accès aux données

Les données historiques sont disponibles en téléchargement depuis la thématique "Usages et pressions polluantes domestiques et urbaines" ou sous forme d'archive depuis le catalogue de données du SIE du Bassin Adour Garonne (<http://adour-garonne.eaufrance.fr>).

Accès à la fiche du Portail d'information sur l'assainissement communal : <http://assainissement.developpementdurable.gouv.fr/station.php?code=0540091V001>