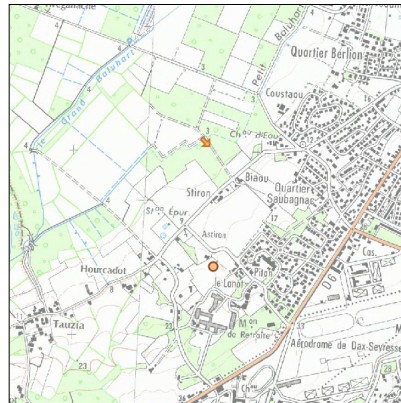
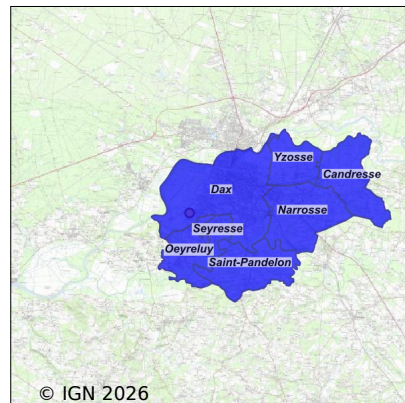


Système d'assainissement 2024

DAX



Station : DAX

Code Sandre	0540088V007
Nom du maître d'ouvrage	COMMUNE DE DAX
Nom de l'exploitant	-
Date de mise en service	mars 1986
Date de mise hors service	mars 2004
Niveau de traitement	Primaire décantation (Décanteur Primaire)
Capacité	27 000 équivalent-habitant
Charge nominale DBO5	1 600 Kg/j
Charge nominale DCO	3 200 Kg/j
Charge nominale MES	1 785 Kg/j
Débit nominal temps sec	8 500 m3/j
Débit nominal temps pluie	-
Filières EAU	File 1: Prétraitements, Décantation physique
Filières BOUE	File 1: Filtration à bande, Stabilisation aérobie, Stockage boues liquides
Filières ODEUR	
Coordonnées du point de rejet (Lambert 93)	371 241, 6 296 588 - Coordonnées établies (précision du décamètre)
Milieu récepteur	Rivière - null

Chronologie des raccordements au réseau

Raccordements communaux

100% de Candresse depuis 2003

100% de Dax depuis 1964

100% de Narrosse depuis 1964

100% de Oeyreluy depuis 1964

100% de Saint-Pandelon depuis 2003

100% de Seyresse depuis 2023

100% de Yzosse depuis 1964

Raccordements des établissements industriels

CENTRE DE GERIATRIE LE LANOT depuis 1964

CENTRE HOSPITALIER DE DAX depuis 1964

COMMUNE DE DAX depuis 1964

COMPAGNIE GENERALE D'EAUX DE SOURCE depuis 1964

ECOLE DE SPECIALISATION AVIATION LEGERE depuis 1964

ETABLISSEMENTS ROGER JUNCA depuis 1993

GASCOGNE LAMINATES depuis 1992

LYCEE AGRICOLE DAX OEYRELUY depuis 2001

LYCEE POLYVALENT D'ETAT DE BORDA depuis 1964

MANUFACTURE ALPHONSE CASTEX depuis 2005

S.A. LES SALINS DU MIDI depuis 1997

S.N.C. CHARCUTERIE JUNCA depuis 2003

SOC DACQUOISE ASSAINISSEMENT DEGAZAGE depuis 1994

SOCIETE D'ABATTAGE DE LA CHALOSSE depuis 1964

THERMADOUR GRAND HOTEL depuis 1964

THERMADOUR LE REGINA depuis 1964

Observations SDDE

Système de collecte

Aucune observation

Station d'épuration

Aucune observation

Sous produits

Aucune observation

Données chiffrées

Attention, cette STEP a été mise hors service en March-2004

Les données présentées ci-dessous peuvent provenir des différentes STEP suivantes, liées au même système de collecte :

0540088V008 DAX

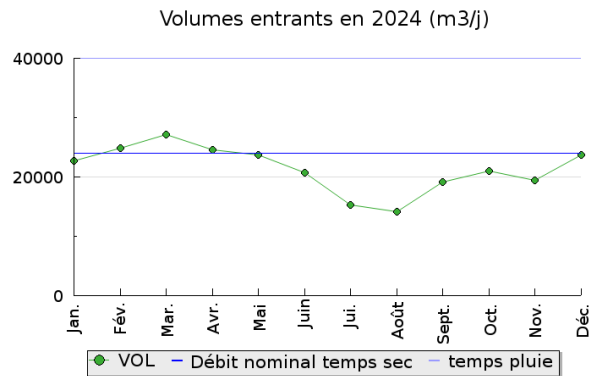
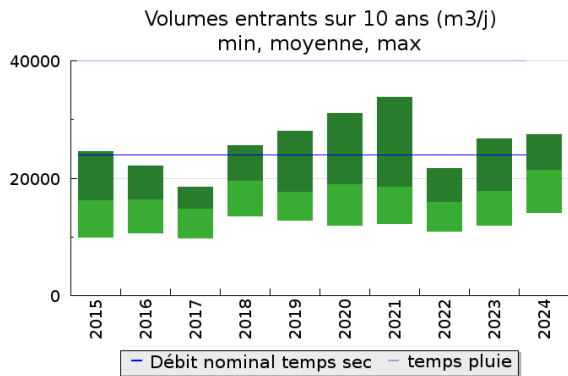
Tableau de synthèse

Paramètre	Pollution entrante			Rendement	Pollution sortante	
	Charge	Capacité	Concentration		Charge	Concentration
VOL	21 400 m3/j	53 %			23 500 m3/j	
DBO5	980 Kg/j	36 %	48 mg/l	87 %	132 Kg/j	5,6 mg/l
DCO	2 930 Kg/j	48 %	140 mg/l	82 %	530 Kg/j	22,1 mg/l
MES	2 480 Kg/j		119 mg/l	89 %	262 Kg/j	10,9 mg/l
NGL	390 Kg/j		19 mg/l	76 %	95 Kg/j	4,1 mg/l
NTK	340 Kg/j		16,7 mg/l	83 %	57 Kg/j	2,4 mg/l
PT	47 Kg/j		2,3 mg/l	33 %	31,4 Kg/j	1,4 mg/l

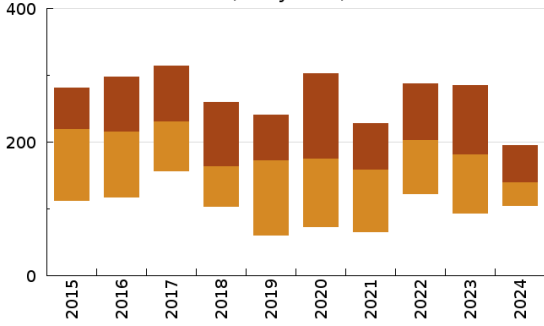
Indice de confiance

2015	2016	2017	2018	2019	2020	2021	2022	2023	2024
4/5	4/5	4/5	4/5	4/5	4/5	4/5	4/5	5/5	5/5

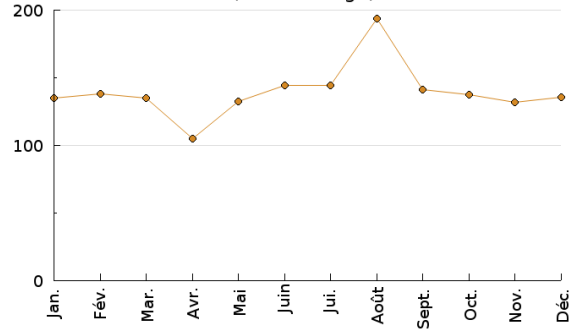
Pollution traitée



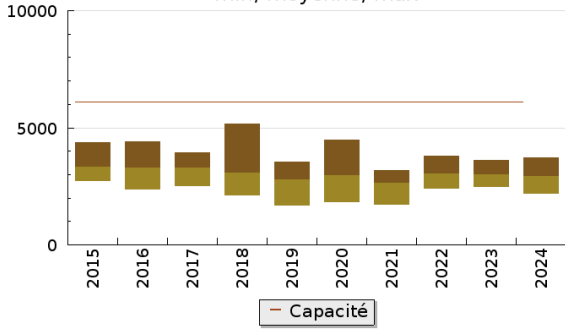
Concentration de l'effluent entrée sur 10 ans (DCO en mg/l)
 min, moyenne, max



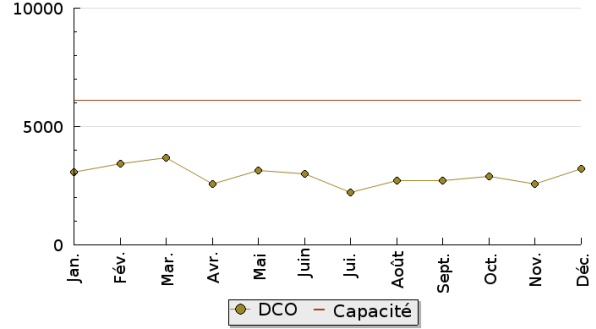
Concentration de l'effluent entrée en 2024
 (DCO en mg/l)



Pollution entrante en station sur 10 ans (DCO en Kg/j)
 min, moyenne, max

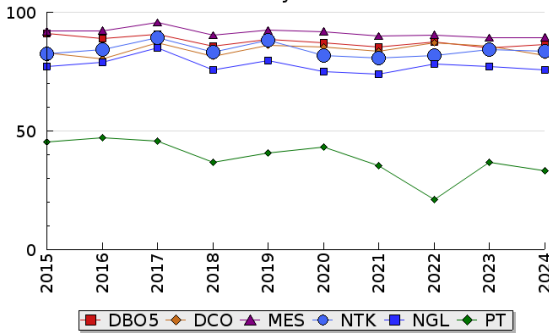


Pollution entrante en station en 2024
 (DCO en Kg/j)

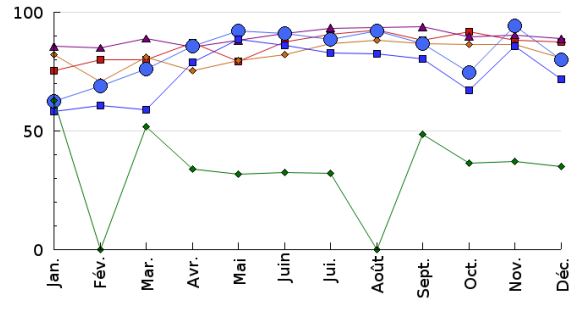


Pollution éliminée

Evolution des rendements sur 10 ans (%)
 moyenne

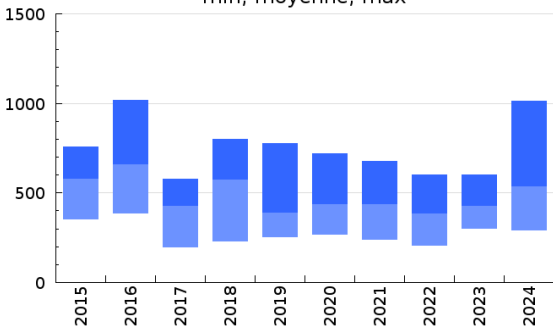


Evolution des rendements en 2024 (%)

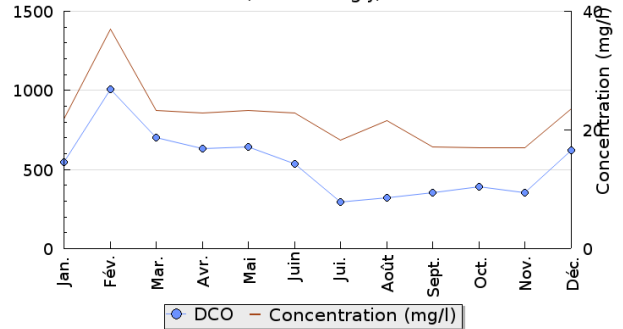


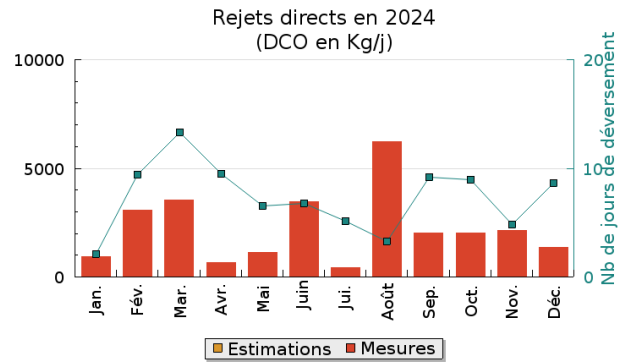
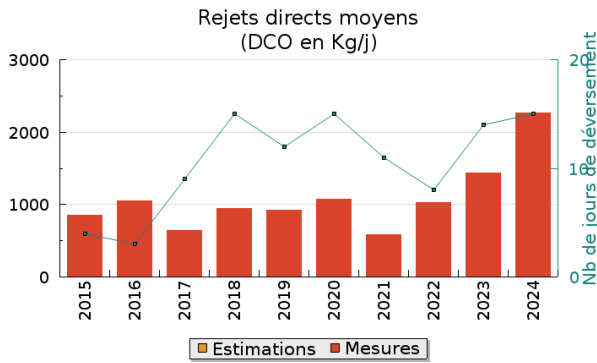
Pollution rejetée

Pollution en sortie station sur 10 ans (DCO en Kg/j)
 min, moyenne, max



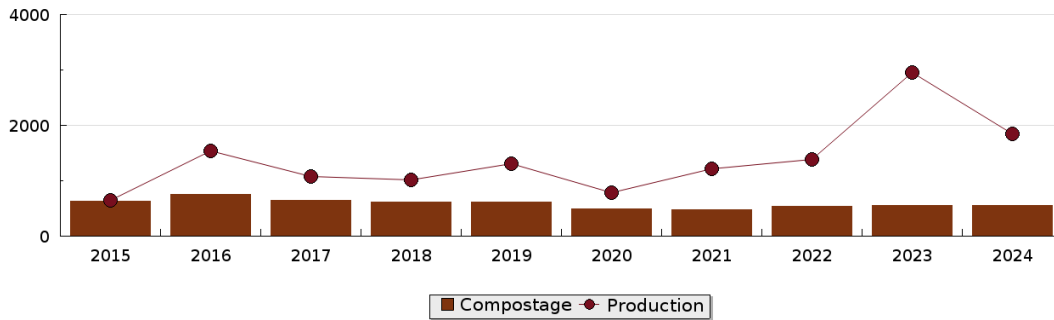
Pollution en sortie station en 2024
 (DCO en Kg/j)





Production et destination des boues

Destination des boues sur 10 ans (tonne de matière sèche)



Problèmes rencontrés en 2024

Problèmes liés...

... à la collecte des effluents	Non
...à l'atteinte des performances européennes	Non
...à l'autosurveillance	Non
...à l'exploitation des ouvrages	Non
...à la production des boues	Non
...à la vétusté	Non
...à la destination des sous-produits	Non

Accès aux données

Les données historiques sont disponibles en téléchargement depuis la thématique "Usages et pressions polluantes domestiques et urbaines" ou sous forme d'archive depuis le catalogue de données du SIE du Bassin Adour Garonne (<http://adour-garonne.eaufrance.fr>).

Accès à la fiche du Portail d'information sur l'assainissement collectif : <https://assainissement.developpement-durable.gouv.fr/pages/data/fiche-0540088V007>