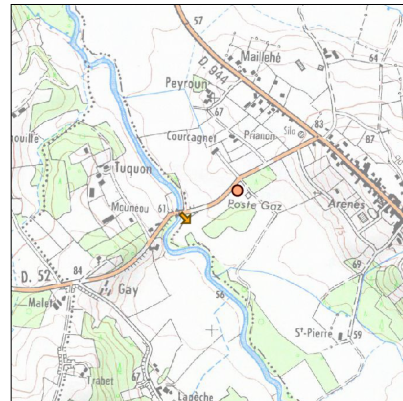
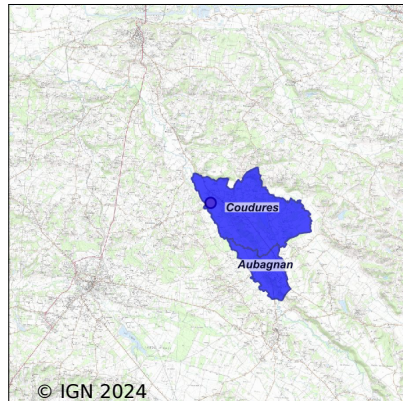


Système d'assainissement 2022

COUDURES 2

Réseau de type Séparatif



Station : COUDURES 2

Code Sandre	0540086V003
Nom du maître d'ouvrage	SYNDICAT MIXTE DEPARTEMENTAL D'EQUIPEMENT DES
Nom de l'exploitant	-
Date de mise en service	septembre 2020
Date de mise hors service	-
Niveau de traitement	Secondaire bio (Ntk)
Capacité	700 équivalent-habitant
Charge nominale DBO5	42 Kg/j
Charge nominale DCO	84 Kg/j
Charge nominale MES	63 Kg/j
Débit nominal temps sec	157 m3/j
Débit nominal temps pluie	207 m3/j
Filières EAU	File 1: Prétraitements, Filtres plantés
Filières BOUE	
Filières ODEUR	
Coordonnées du point de rejet (Lambert 93)	415 577, 6 294 371 - Coordonnées établies (précision du décamètre)
Milieu récepteur	Rivière - Le Gabas

Chronologie des raccordements au réseau

Raccordements communaux

100% de Aubagnan depuis 2017

100% de Coudures depuis 2003

Observations SDDE

Système de collecte

4 postes de relevage.

Station d'épuration

Pour raisons de service, nous n'avons pas effectué de visite cette année sur cette station.

Sous produits

Aucune observation

Données chiffrées

Les données présentées ci-dessous peuvent provenir des différentes STEP suivantes, liées au même système de collecte :

0540086V002 COUDURES

Tableau de synthèse

Paramètre	Pollution entrante			Rendement	Pollution sortante	
	Charge	Capacité	Concentration		Charge	Concentration
VOL	163 m3/j	79 %			163 m3/j	
DBO5	31 Kg/j	74 %	190 mg/l	99 %	0,4 Kg/j	2,5 mg/l
DCO	98 Kg/j	116 %	600 mg/l	94 %	5,7 Kg/j	35 mg/l
MES	68 Kg/j		420 mg/l	99 %	0,4 Kg/j	2,8 mg/l
NGL	8,4 Kg/j		51 mg/l	62 %	3,2 Kg/j	19,4 mg/l
NTK	8,3 Kg/j		51 mg/l	96 %	0,4 Kg/j	2,3 mg/l
PT	1,2 Kg/j		7,3 mg/l	55 %	0,5 Kg/j	3,3 mg/l

Problèmes rencontrés en 2022

Problèmes liés...

... à la collecte des effluents	Non
...à l'atteinte des performances européennes	Non
...à l'autosurveillance	Non
...à l'exploitation des ouvrages	Non
...à la production des boues	Non
...à la vétusté	Non
...à la destination des sous-produits	Non

Accès aux données

Les données historiques sont disponibles en téléchargement depuis la thématique "Usages et pressions polluantes domestiques et urbaines" ou sous forme d'archive depuis le catalogue de données du SIE du Bassin Adour Garonne (<http://adour-garonne.eaufrance.fr>).

Accès à la fiche du Portail d'information sur l'assainissement communal : <http://assainissement.developpementdurable.gouv.fr/station.php?code=0540086V003>