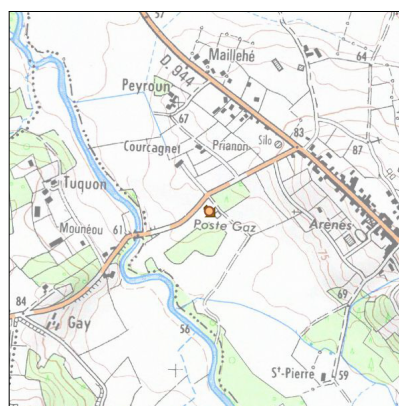
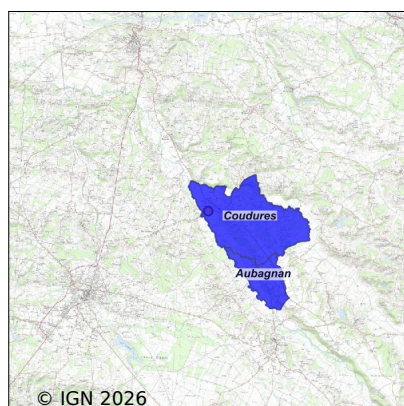


# Système d'assainissement 2023

## COUDURES



### Station : COUDURES

Code Sandre	0540086V002
Nom du maître d'ouvrage	SYNDICAT MIXTE DEPARTEMENTAL D'EQUIPEMENT DES
Nom de l'exploitant	-
Date de mise en service	août 2003
Date de mise hors service	août 2020
Niveau de traitement	Secondaire bio (Ntk)
Capacité	450 équivalent-habitant
Charge nominale DBO5	27 Kg/j
Charge nominale DCO	54 Kg/j
Charge nominale MES	31,5 Kg/j
Débit nominal temps sec	66 m3/j
Débit nominal temps pluie	-
Filières EAU	File 1: Prétraitements, Filtres plantés
Filières BOUE	
Filières ODEUR	
Coordonnées du point de rejet (Lambert 93)	415 592, 6 294 363 - Coordonnées établies (précision du décamètre)
Milieu récepteur	Rivière - null

## Chronologie des raccordements au réseau

### Raccordements communaux

100% de Aubagnan depuis 2017

100% de Coudures depuis 2003

### Observations SDDE

#### Système de collecte

Aucune observation

#### Station d'épuration

Aucune observation

#### Sous produits

Aucune observation

### Données chiffrées

Attention, cette STEP a été mise hors service en August-2020

Les données présentées ci-dessous peuvent provenir des différentes STEP suivantes, liées au même système de collecte :

0540086V003 COUDURES 2

#### Tableau de synthèse

Paramètre	Pollution entrante			Rendement	Pollution sortante	
	Charge	Capacité	Concentration		Charge	Concentration
VOL	182 m3/j	88 %			164 m3/j	
DBO5	3,1 Kg/j	7 %	17 mg/l	68 %	1 Kg/j	6 mg/l
DCO	16,1 Kg/j	19 %	88 mg/l	47 %	8,5 Kg/j	52 mg/l
MES	3,7 Kg/j		20 mg/l	74 %	0,9 Kg/j	5,7 mg/l
NGL	4,4 Kg/j		23,9 mg/l	2,3 %	4,3 Kg/j	26 mg/l
NTK	3,7 Kg/j		20 mg/l	61 %	1,4 Kg/j	8,7 mg/l
PT	0,3 Kg/j		1,8 mg/l	-68,8 %	0,5 Kg/j	3,3 mg/l

### Problèmes rencontrés en 2023

#### Problèmes liés...

... à la collecte des effluents	Non
...à l'atteinte des performances européennes	Non
...à l'autosurveillance	Non
...à l'exploitation des ouvrages	Non
...à la production des boues	Non
...à la vétusté	Non
...à la destination des sous-produits	Non

## Accès aux données

Les données historiques sont disponibles en téléchargement depuis la thématique "Usages et pressions polluantes domestiques et urbaines" ou sous forme d'archive depuis le catalogue de données du SIE du Bassin Adour Garonne (<http://adour-garonne.eaufrance.fr>).

Accès à la fiche du Portail d'information sur l'assainissement collectif : <https://assainissement.developpement-durable.gouv.fr/pages/data/fiche-0540086V002>