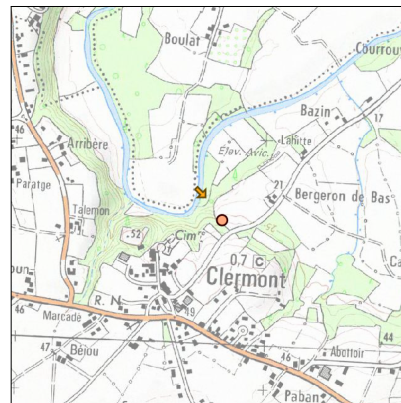
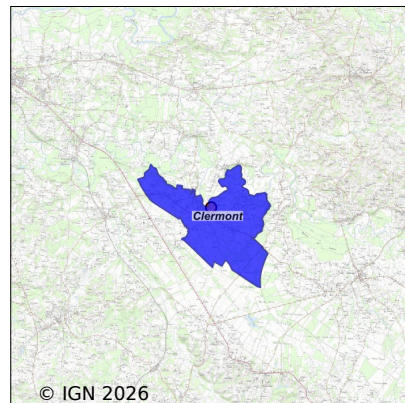


Système d'assainissement 2024

CLERMONT

Réseau de type Séparatif



Station : CLERMONT

Code Sandre	0540084V002
Nom du maître d'ouvrage	SYNDICAT DES ESCHOURDES
Nom de l'exploitant	SOCIETE DE GERANCE DE DISTRIBUTION D'EAU
Date de mise en service	octobre 2018
Date de mise hors service	-
Niveau de traitement	Secondaire bio (Ntk)
Capacité	200 équivalent-habitant
Charge nominale DBO5	12 Kg/j
Charge nominale DCO	24 Kg/j
Charge nominale MES	18 Kg/j
Débit nominal temps sec	30 m3/j
Débit nominal temps pluie	-
Filières EAU	File 1: Prétraitements, Filtres plantés
Filières BOUE	
Filières ODEUR	
Coordonnées du point de rejet (Lambert 93)	384 262, 6 291 758 - Coordonnées établies (précision du décamètre)
Milieu récepteur	Rivière - Le Luy

Chronologie des raccordements au réseau

Raccordements communaux

100% de Clermont depuis 2018

Observations SDDE

Système de collecte

Aucune observation

Station d'épuration

Aucune observation

Sous produits

Aucune observation

Données chiffrées

Tableau de synthèse

Paramètre	Pollution entrante			Rendement	Pollution sortante	
	Charge	Capacité	Concentration		Charge	Concentration
VOL	15,4 m3/j	51 %			15 m3/j	
DBO5	2,5 Kg/j	21 %	160 mg/l	97 %	0,1 Kg/j	4,8 mg/l
DCO	8,4 Kg/j	35 %	550 mg/l	91 %	0,8 Kg/j	50 mg/l
MES	4,3 Kg/j		280 mg/l	98 %	0,1 Kg/j	5,3 mg/l
NGL	1,7 Kg/j		110 mg/l	36 %	1,1 Kg/j	72 mg/l
NTK	1,7 Kg/j		110 mg/l	98 %	0 Kg/j	2,7 mg/l
PT	0,2 Kg/j		9,7 mg/l	60 %	0,1 Kg/j	4 mg/l

Problèmes rencontrés en 2024

Problèmes liés...

... à la collecte des effluents	Non
...à l'atteinte des performances européennes	Non
...à l'autosurveillance	Non
...à l'exploitation des ouvrages	Non
...à la production des boues	Non
...à la vétusté	Non
...à la destination des sous-produits	Non

Accès aux données

Les données historiques sont disponibles en téléchargement depuis la thématique "Usages et pressions polluantes domestiques et urbaines" ou sous forme d'archive depuis le catalogue de données du SIE du Bassin Adour Garonne (<http://adour-garonne.eaufrance.fr>).

Accès à la fiche du Portail d'information sur l'assainissement collectif : <https://assainissement.developpement-durable.gouv.fr/pages/data/fiche-0540084V002>