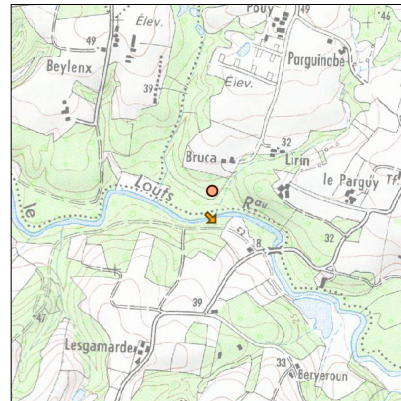
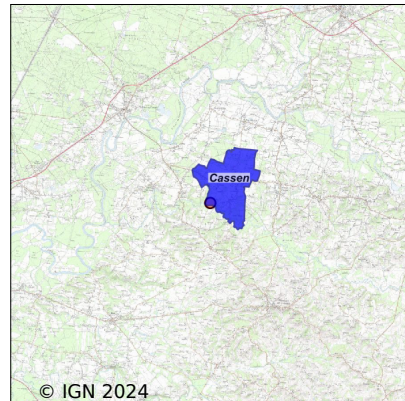


# Système d'assainissement 2022

## CASSEN

### Réseau de type Séparatif



## Station : CASSEN

Code Sandre	0540068V001
Nom du maître d'ouvrage	SYNDICAT MIXTE DEPARTEMENTAL D'EQUIPEMENT DES
Nom de l'exploitant	-
Date de mise en service	mars 2007
Date de mise hors service	-
Niveau de traitement	Secondaire bio (Ntk)
Capacité	900 équivalent-habitant
Charge nominale DBO5	54 Kg/j
Charge nominale DCO	108 Kg/j
Charge nominale MES	81 Kg/j
Débit nominal temps sec	135 m3/j
Débit nominal temps pluie	-
Filières EAU	File 1: Prétraitements, Disques biologiques
Filières BOUE	File 1: Filtres plantés de roseaux
Filières ODEUR	
Coordonnées du point de rejet (Lambert 93)	387 928, 6 302 365 - Coordonnées établies (précision du décimètre)
Milieu récepteur	Rivière - Le Louts

# Chronologie des raccordements au réseau

## Raccordements communaux

100% de Cassen depuis 2006

## Observations SDDE

### Système de collecte

Réseau sensible à la pluie.

Le diagnostic et schéma directeur d'assainissement (bureau d'études GEDEAU Conseil) a démarré au mois de septembre.

3 postes de relevage télésurveillés.

### Station d'épuration

Le motoréducteur de la file 1 des biodisques a été remplacé au mois de janvier et le clarificateur correspondant a été remis en service au mois de mars.

La pompe 2 d'extraction est tombée en panne fin février ; elle a été réparée quelques jours plus tard.

La qualité de l'effluent traité (prélèvement ponctuel) était satisfaisante le jour de notre visite du mois d'août ; des dépôts de boues sont cependant observés ponctuellement.

### Sous produits

Les extractions de boues sont réalisées vers les lits de roseaux.

Le lit 1 de stockage a été entièrement refait au mois de juin ; les drains et le sable ont été renouvelés et les boues évacuées vers le centre de compostage Thalie à Campet-et-Lamolère.

Les refus de dégrillage sont évacués vers la filière d'élimination des ordures ménagères par le SIETOM de Chalosse.

## Données chiffrées

### Tableau de synthèse

Paramètre	Pollution entrante			Rendement	Pollution sortante	
	Charge	Capacité	Concentration		Charge	Concentration
VOL	139 m <sup>3</sup> /j	103 %			139 m <sup>3</sup> /j	
DBO <sub>5</sub>	20,9 Kg/j	39 %	150 mg/l	87 %	2,8 Kg/j	20 mg/l
DCO	63 Kg/j	58 %	450 mg/l	77 %	14,5 Kg/j	104 mg/l
MES	30,6 Kg/j		220 mg/l	81 %	5,8 Kg/j	42 mg/l
NGL	8,6 Kg/j		62 mg/l	41 %	5,1 Kg/j	37 mg/l
NTK	8,5 Kg/j		61 mg/l	93 %	0,6 Kg/j	4,1 mg/l
PT	0,9 Kg/j		6,4 mg/l	12,3 %	0,8 Kg/j	5,6 mg/l

## Problèmes rencontrés en 2022

### Problèmes liés...

... à la collecte des effluents	Non
...à l'atteinte des performances européennes	Non
...à l'autosurveillance	Non
...à l'exploitation des ouvrages	Non
...à la production des boues	Non
...à la vétusté	Non
...à la destination des sous-produits	Non

### Accès aux données

Les données historiques sont disponibles en téléchargement depuis la thématique "Usages et pressions polluantes domestiques et urbaines" ou sous forme d'archive depuis le catalogue de données du SIE du Bassin Adour Garonne (<http://adour-garonne.eaufrance.fr>).

Accès à la fiche du Portail d'information sur l'assainissement communal : <http://assainissement.developpementdurable.gouv.fr/station.php?code=0540068V001>