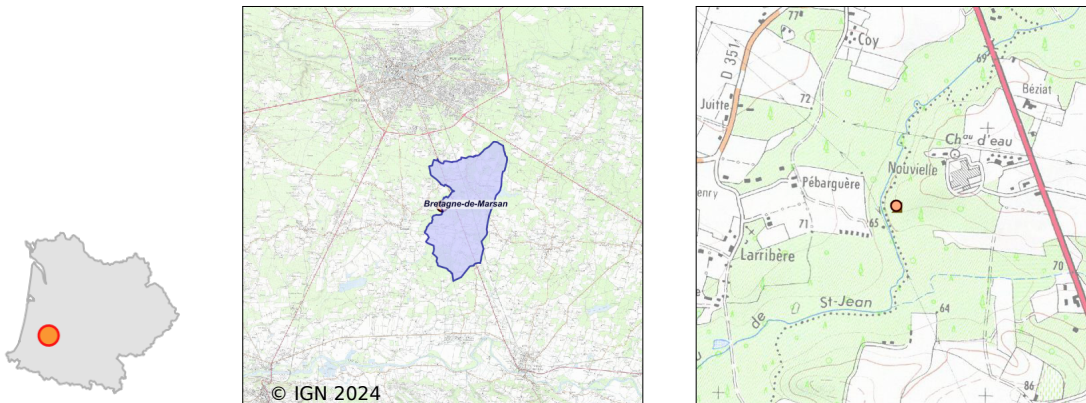


# Systeme d'assainissement 2022

## NOUVIELLE (CH MONT DE MARSAN)



### Station : NOUVIELLE (CH MONT DE MARSAN)

<b>Code Sandre</b>	<b>0540055V001</b>
<b>Nom du maître d'ouvrage</b>	COMMUNE DE BRETAGNE DE MARSAN
<b>Nom de l'exploitant</b>	-
<b>Date de mise en service</b>	février 1993
<b>Date de mise hors service</b>	-
<b>Niveau de traitement</b>	Secondaire bio (Ntk)
<b>Capacité</b>	500 équivalent-habitant
<b>Charge nominale DBO5</b>	30 Kg/j
<b>Charge nominale DCO</b>	60 Kg/j
<b>Charge nominale MES</b>	35 Kg/j
<b>Débit nominal temps sec</b>	75 m3/j
<b>Débit nominal temps pluie</b>	-
<b>Filières EAU</b>	File 1: Prétraitements, Boues activées moy. charge/forte charge
<b>Filières BOUE</b>	File 1: Filtres plantés de roseaux
<b>Filières ODEUR</b>	
<b>Coordonnées du point de rejet (Lambert 93)</b>	420 293, 6 310 438 - Coordonnées établies (précision du décamètre)
<b>Milieu récepteur</b>	Rivière - ruisseau du bos

## Chronologie des raccordements au réseau

### Raccordements communaux

0% de Bretagne-de-Marsan depuis 1993

## Observations SDDE

### Système de collecte

Aucune observation

### Station d'épuration

Aucune observation

### Sous produits

Aucune observation

## Données chiffrées

### Tableau de synthèse

Paramètre	Pollution entrante			Rendement	Pollution sortante	
	Charge	Capacité	Concentration		Charge	Concentration
VOL	38 m3/j	50 %			38 m3/j	
DBO5	1,2 Kg/j	4 %	30,9 mg/l	90 %	0,1 Kg/j	3,2 mg/l
DCO	2,8 Kg/j	5 %	75 mg/l	90 %	0,3 Kg/j	7,5 mg/l
MES	1,2 Kg/j		31,2 mg/l	90 %	0,1 Kg/j	3,2 mg/l
NGL	3 Kg/j		80 mg/l	0 %	3 Kg/j	80 mg/l
NTK	1 Kg/j		28 mg/l	65 %	0,4 Kg/j	9,9 mg/l
PT	0,3 Kg/j		7,2 mg/l	33 %	0,2 Kg/j	4,8 mg/l

## Problèmes rencontrés en 2022

### Problèmes liés...

... à la collecte des effluents	Non
...à l'atteinte des performances européennes	Non
...à l'autosurveillance	Non
...à l'exploitation des ouvrages	Non
...à la production des boues	Non
...à la vétusté	Non
...à la destination des sous-produits	Non

## Accès aux données

Les données historiques sont disponibles en téléchargement depuis la thématique "Usages et pressions polluantes domestiques et urbaines" ou sous forme d'archive depuis le catalogue de données du SIE du Bassin Adour Garonne (<http://adour-garonne.eaufrance.fr>).

Accès à la fiche du Portail d'information sur l'assainissement communal : <http://assainissement.developpementdurable.gouv.fr/station.php?code=0540055V001>