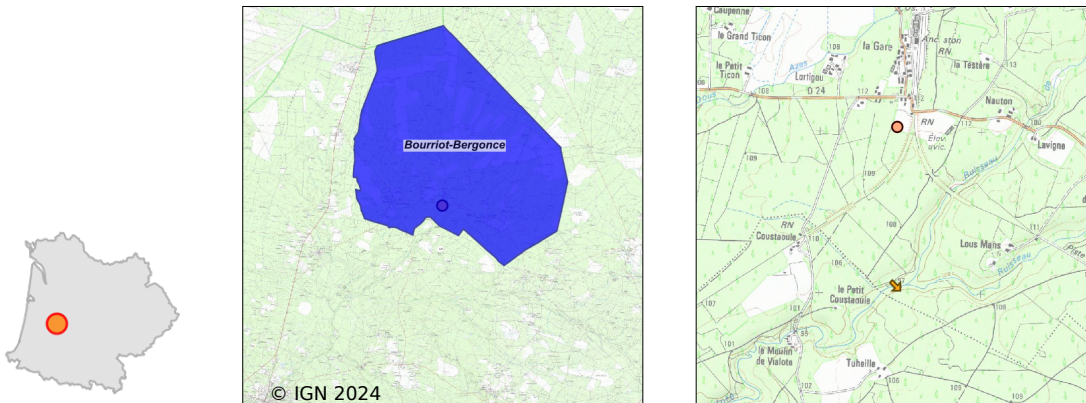


# Système d'assainissement 2022

## BOURRIOT BERGONCE Gare

### Réseau de type Séparatif



## Station : BOURRIOT BERGONCE Gare

Code Sandre	0540053V001
Nom du maître d'ouvrage	SYNDICAT MIXTE DEPARTEMENTAL D'EQUIPEMENT DES
Nom de l'exploitant	-
Date de mise en service	janvier 2009
Date de mise hors service	-
Niveau de traitement	Secondaire bio (Ntk)
Capacité	150 équivalent-habitant
Charge nominale DBO5	9 Kg/j
Charge nominale DCO	18 Kg/j
Charge nominale MES	10,5 Kg/j
Débit nominal temps sec	22 m3/j
Débit nominal temps pluie	-
Filières EAU	File 1: Filtres plantés
Filières BOUE	
Filières ODEUR	
Coordonnées du point de rejet (Lambert 93)	442 416, 6 341 545 - Coordonnées établies (précision du décamètre)
Milieu récepteur	Rivière - ruisseau de vialote

## Observations SDDE

### Système de collecte

Réseau gravitaire.

### Station d'épuration

Pour raisons de service, nous n'avons pas effectué de visite cette année sur cette station.

### Sous produits

Aucune observation

## Données chiffrées

### Tableau de synthèse

Paramètre	Pollution entrante			Rendement	Pollution sortante	
	Charge	Capacité	Concentration		Charge	Concentration
VOL	43 m3/j	195 %			33 m3/j	
DBO5	0,8 Kg/j	9 %	19,1 mg/l	80 %	0,2 Kg/j	5 mg/l
DCO	3,9 Kg/j	21 %	90 mg/l	63 %	1,5 Kg/j	44 mg/l
MES	0,9 Kg/j		20 mg/l	77 %	0,2 Kg/j	6,1 mg/l
NGL	0,8 Kg/j		17,4 mg/l	22,7 %	0,6 Kg/j	17,6 mg/l
NTK	0,7 Kg/j		16 mg/l	78 %	0,2 Kg/j	4,5 mg/l
PT	0,1 Kg/j		1,4 mg/l	8,3 %	0,1 Kg/j	1,7 mg/l

## Accès aux données

Les données historiques sont disponibles en téléchargement depuis la thématique "Usages et pressions polluantes domestiques et urbaines" ou sous forme d'archive depuis le catalogue de données du SIE du Bassin Adour Garonne (<http://adour-garonne.eaufrance.fr>).

Accès à la fiche du Portail d'information sur l'assainissement communal : <http://assainissement.developpementdurable.gouv.fr/station.php?code=0540053V001>