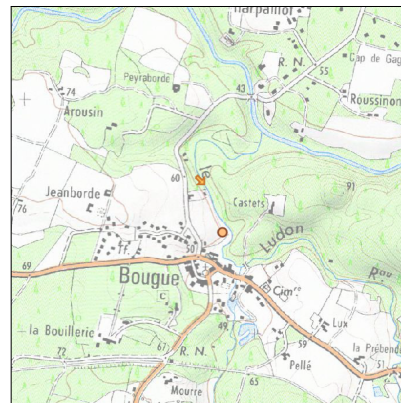
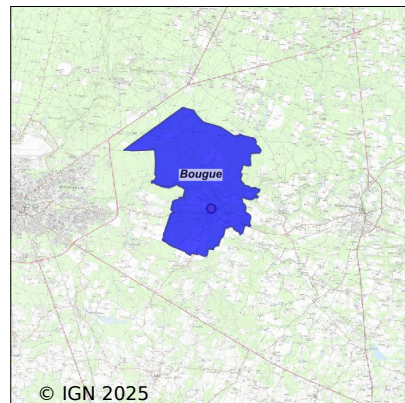


# Système d'assainissement 2023

## BOUGUE



### Station : BOUGUE

<b>Code Sandre</b>	<b>0540051V001</b>
<b>Nom du maître d'ouvrage</b>	SYNDICAT MIXTE DEPARTEMENTAL D'EQUIPEMENT DES
<b>Nom de l'exploitant</b>	-
<b>Date de mise en service</b>	juin 1981
<b>Date de mise hors service</b>	décembre 2008
<b>Niveau de traitement</b>	Primaire décantation (Décanteur Primaire)
<b>Capacité</b>	200 équivalent-habitant
<b>Charge nominale DBO5</b>	12 Kg/j
<b>Charge nominale DCO</b>	24 Kg/j
<b>Charge nominale MES</b>	14 Kg/j
<b>Débit nominal temps sec</b>	30 m3/j
<b>Débit nominal temps pluie</b>	-
<b>Filières EAU</b>	File 1: Décantation physique
<b>Filières BOUE</b>	File 1: Lits de séchage, Digestion anaérobie mésophile
<b>Filières ODEUR</b>	
<b>Coordonnées du point de rejet (Lambert 93)</b>	427 546, 6 316 088 - Coordonnées établies (précision du décamètre)
<b>Milieu récepteur</b>	Rivière - Le Ludon

## Chronologie des raccordements au réseau

### Raccordements communaux

100% de Bougue depuis 1964

### Observations SDDE

#### Système de collecte

Aucune observation

#### Station d'épuration

Aucune observation

#### Sous produits

Aucune observation

### Données chiffrées

Attention, cette STEP a été mise hors service en December-2009

Les données présentées ci-dessous peuvent provenir des différentes STEP suivantes, liées au même système de collecte :

0540051V002 BOUGUE2

### Tableau de synthèse

Paramètre	Pollution entrante			Rendement	Pollution sortante	
	Charge	Capacité	Concentration		Charge	Concentration
VOL	79 m3/j	50 %			79 m3/j	
DBO5	14,2 Kg/j	22 %	180 mg/l	98 %	0,2 Kg/j	3 mg/l
DCO	38 Kg/j	30 %	480 mg/l	93 %	2,5 Kg/j	31 mg/l
MES	16,9 Kg/j		215 mg/l	98 %	0,3 Kg/j	4,4 mg/l
NGL	5,4 Kg/j		69 mg/l	94 %	0,3 Kg/j	4,3 mg/l
NTK	5,4 Kg/j		68 mg/l	96 %	0,2 Kg/j	2,9 mg/l
PT	0,5 Kg/j		6,1 mg/l	89 %	0,1 Kg/j	0,7 mg/l

### Problèmes rencontrés en 2023

#### Problèmes liés...

... à la collecte des effluents	Non
...à l'atteinte des performances européennes	Non
...à l'autosurveillance	Non
...à l'exploitation des ouvrages	Non
...à la production des boues	Non
...à la vétusté	Non
...à la destination des sous-produits	Non

## Accès aux données

Les données historiques sont disponibles en téléchargement depuis la thématique "Usages et pressions polluantes domestiques et urbaines" ou sous forme d'archive depuis le catalogue de données du SIE du Bassin Adour Garonne (<http://adour-garonne.eaufrance.fr>).

Accès à la fiche du Portail d'information sur l'assainissement collectif : <https://assainissement.developpement-durable.gouv.fr/pages/data/fiche-0540051V001>