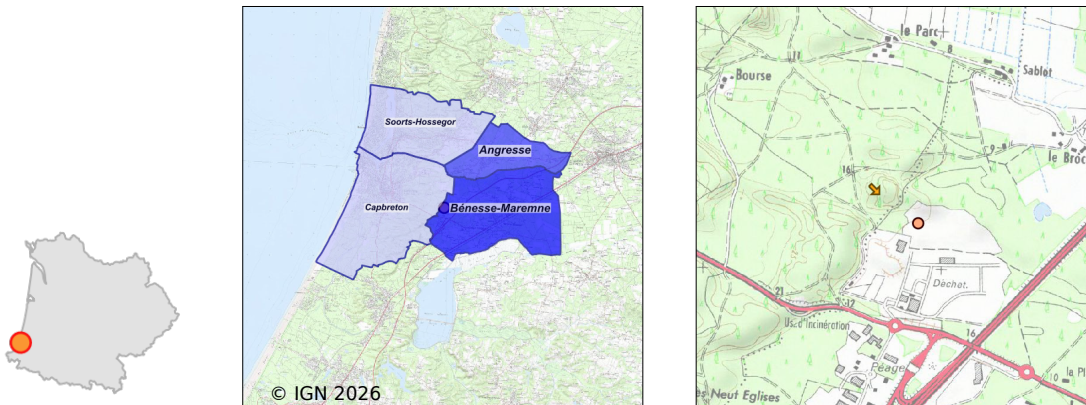


Système d'assainissement 2024

BENESSE MAREMNE (GRIOUAT 2)

Réseau de type Mixte



Station : BENESSE MAREMNE (GRIOUAT 2)

Code Sandre	0540036V004
Nom du maître d'ouvrage	SYNDICAT MIXTE DEPARTEMENTAL D'EQUIPEMENT DES
Nom de l'exploitant	-
Date de mise en service	juin 2024
Date de mise hors service	-
Niveau de traitement	Secondaire bio (Ntk, Ngl et Pt bio)
Capacité	20 000 équivalent-habitant
Charge nominale DBO5	1 200 Kg/j
Charge nominale DCO	3 000 Kg/j
Charge nominale MES	1 800 Kg/j
Débit nominal temps sec	4 700 m3/j
Débit nominal temps pluie	-
Filières EAU	File 1: Stockage avant traitement, Prétraitements, Boues activées moy. charge/forte charge
Filières BOUE	
Filières ODEUR	
Coordonnées du point de rejet (Lambert 93)	345 320, 6 291 669 - Coordonnées établies (précision du décamètre)
Milieu récepteur	Infiltration

Chronologie des raccordements au réseau

Raccordements communaux

60% de Angresse depuis 2009

100% de Bénésse-Maremne depuis 1964

5% de Capbreton depuis 2009

15% de Soorts-Hossegor depuis 2009

Raccordements des établissements industriels

BLANCHISSERIE SUD AQUITAINE depuis 2012

Observations SDDE

Système de collecte

Aucune observation

Station d'épuration

Aucune observation

Sous produits

Aucune observation

Données chiffrées

Les données présentées ci-dessous peuvent provenir des différentes STEP suivantes, liées au même système de collecte :

0540036V003 BENESE MAREMNE

0540036V002 BENESE MAREMNE

Année d'activité 2024 - Possibilité de déversement par temps de pluie

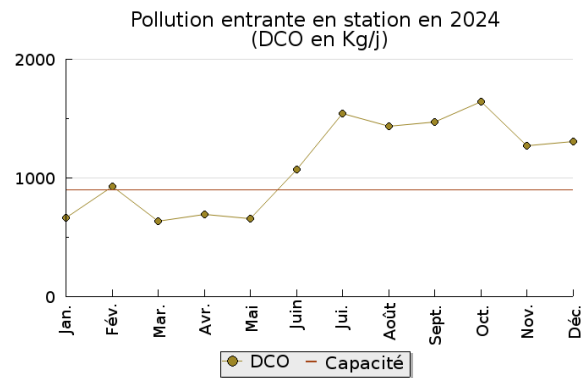
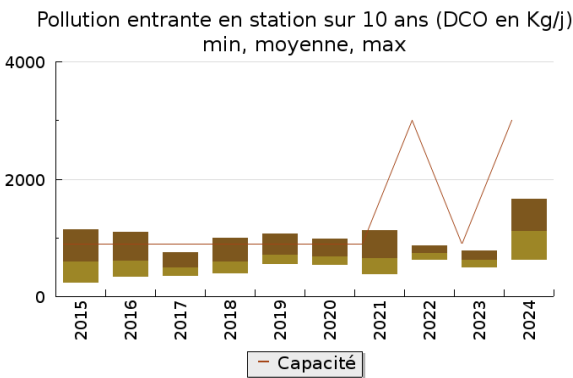
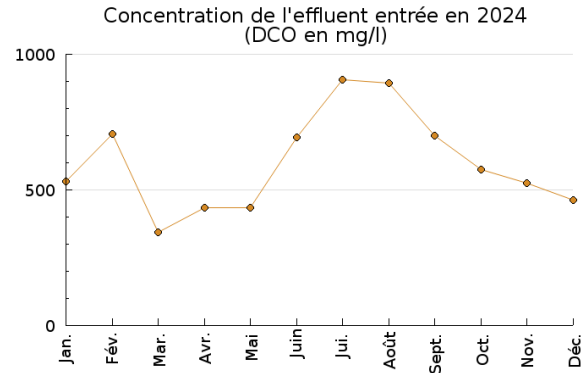
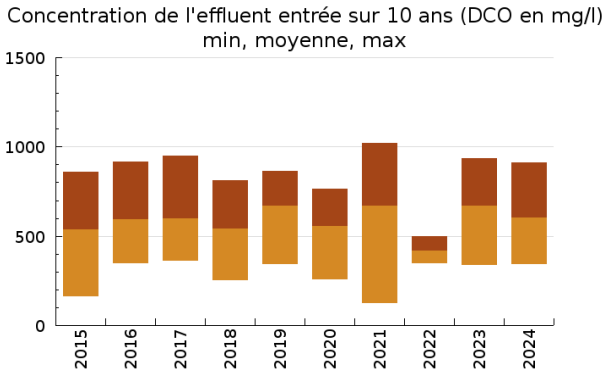
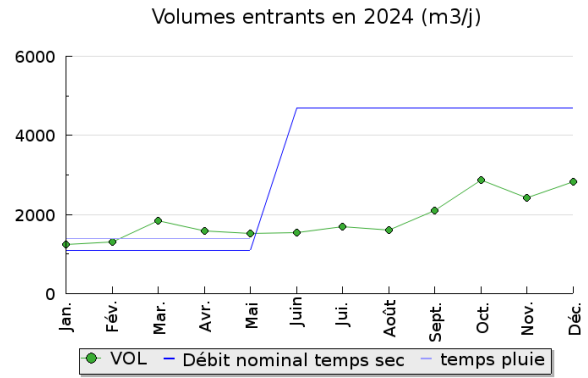
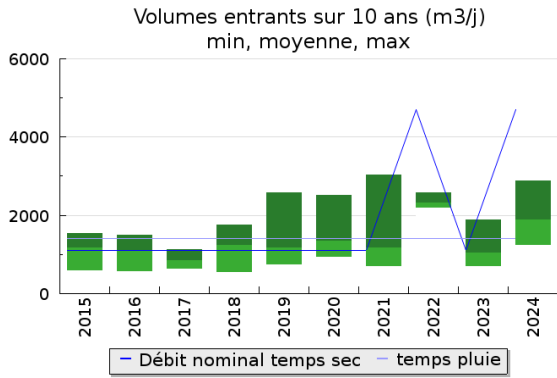
Tableau de synthèse

Paramètre	Pollution entrante			Rendement	Pollution sortante	
	Charge	Capacité	Concentration		Charge	Concentration
VOL	1 880 m3/j	71 %			1 940 m3/j	
DBO5	420 Kg/j	50 %	223 mg/l	99 %	5,8 Kg/j	3 mg/l
DCO	1 110 Kg/j	60 %	600 mg/l	94 %	64 Kg/j	34 mg/l
MES	530 Kg/j		284 mg/l	98 %	12,7 Kg/j	6,4 mg/l
NGL	112 Kg/j		61 mg/l	92 %	9,2 Kg/j	5,2 mg/l
NTK	110 Kg/j		60 mg/l	98 %	2,5 Kg/j	1,3 mg/l
PT	12,8 Kg/j		7 mg/l	45 %	7,1 Kg/j	3,7 mg/l

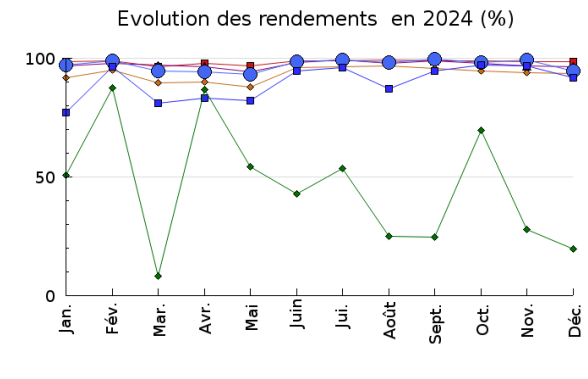
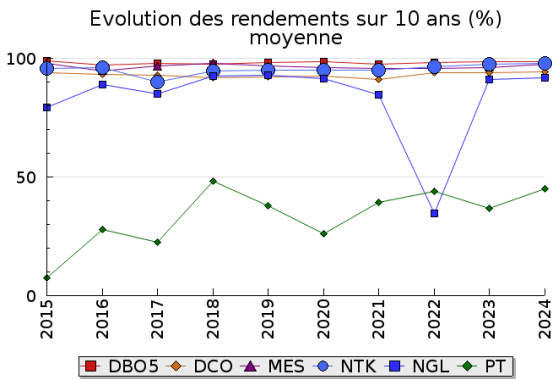
Indice de confiance

2015	2016	2017	2018	2019	2020	2021	2022	2023	2024
4/5	4/5	4/5	3/5	4/5	4/5	4/5	2/5	4/5	3/5

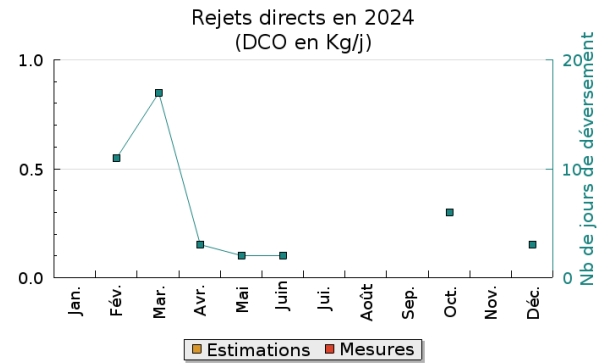
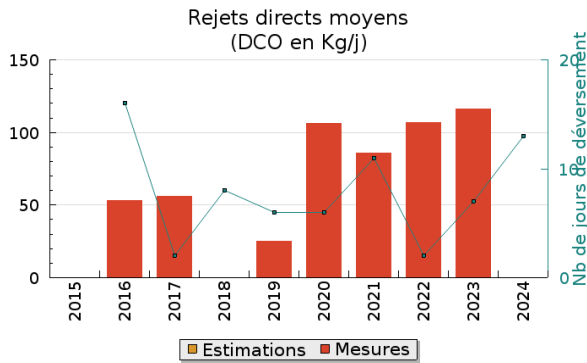
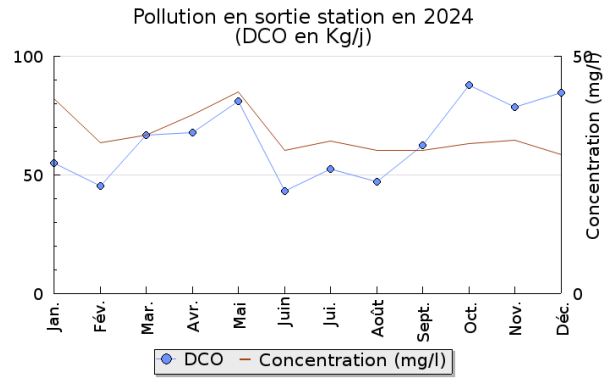
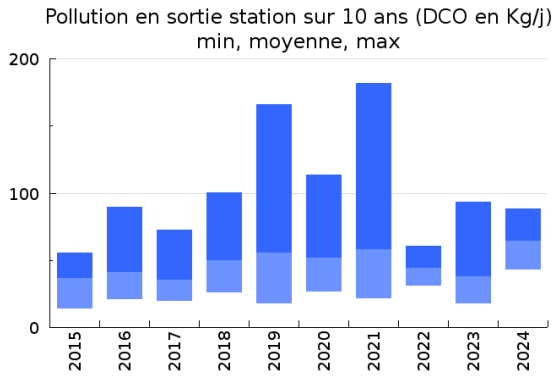
Pollution traitée



Pollution éliminée

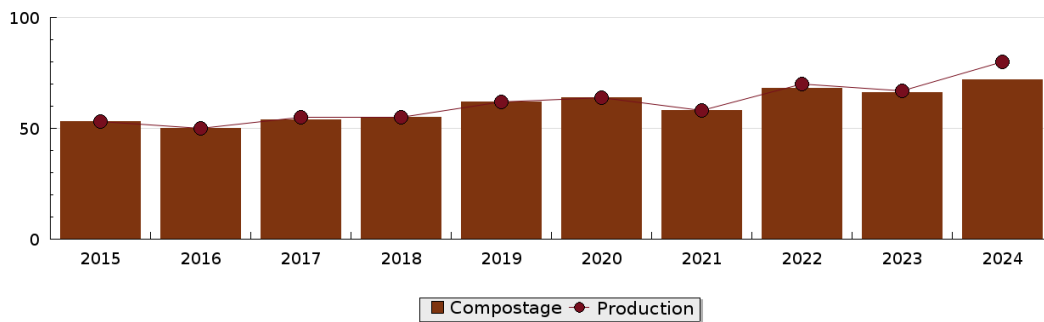


Pollution rejetée



Production et destination des boues

Destination des boues sur 10 ans (tonne de matière sèche)



Problèmes rencontrés en 2024

Problèmes liés...

... à la collecte des effluents	Non
...à l'atteinte des performances européennes	Non
...à l'autosurveillance	Non
...à l'exploitation des ouvrages	Non
...à la production des boues	Non
...à la vétusté	Non
...à la destination des sous-produits	Non

Accès aux données

Les données historiques sont disponibles en téléchargement depuis la thématique "Usages et pressions polluantes domestiques et urbaines" ou sous forme d'archive depuis le catalogue de données du SIE du Bassin Adour Garonne (<http://adour-garonne.eaufrance.fr>).

Accès à la fiche du Portail d'information sur l'assainissement collectif : <https://assainissement.developpement-durable.gouv.fr/pages/data/fiche-0540036V004>