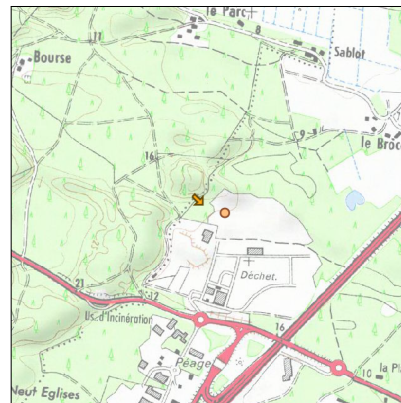
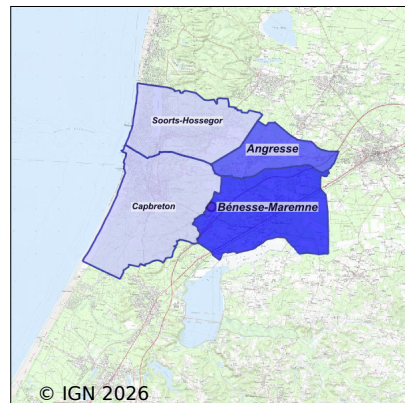


Système d'assainissement 2024

BENESSE MAREMNE



Station : BENESSE MAREMNE

Code Sandre	0540036V003
Nom du maître d'ouvrage	SYNDICAT MIXTE DEPARTEMENTAL D'EQUIPEMENT DES
Nom de l'exploitant	SUEZ EAU FRANCE
Date de mise en service	octobre 2009
Date de mise hors service	juin 2024
Niveau de traitement	Secondaire bio (Ntk et Ngl)
Capacité	7 500 équivalent-habitant
Charge nominale DBO5	450 Kg/j
Charge nominale DCO	900 Kg/j
Charge nominale MES	675 Kg/j
Débit nominal temps sec	1 100 m ³ /j
Débit nominal temps pluie	1 400 m ³ /j
Filières EAU	File 1: Prétraitements, Boues activées faible charge, aération p, Zone intermédiaire avant rejet
Filières BOUE	File 1: Centrifugation
Filières ODEUR	
Coordonnées du point de rejet (Lambert 93)	345 319, 6 291 668 - Coordonnées établies (précision du décamètre)
Milieu récepteur	Infiltration

Chronologie des raccordements au réseau

Raccordements communaux

60% de Angresse depuis 2009

100% de Bénesse-Maremne depuis 1964

5% de Capbreton depuis 2009

15% de Soorts-Hossegor depuis 2009

Raccordements des établissements industriels

BLANCHISSERIE SUD AQUITAINE depuis 2012

Observations SDDE

Système de collecte

Aucune observation

Station d'épuration

Aucune observation

Sous produits

Aucune observation

Données chiffrées

Attention, cette STEP a été mise hors service en June-2024

Les données présentées ci-dessous peuvent provenir des différentes STEP suivantes, liées au même système de collecte :

0540036V004 BENSSE MAREMNE (GRIOUAT 2)

0540036V002 BENSSE MAREMNE

Année d'activité 2024 - Possibilité de déversement par temps de pluie

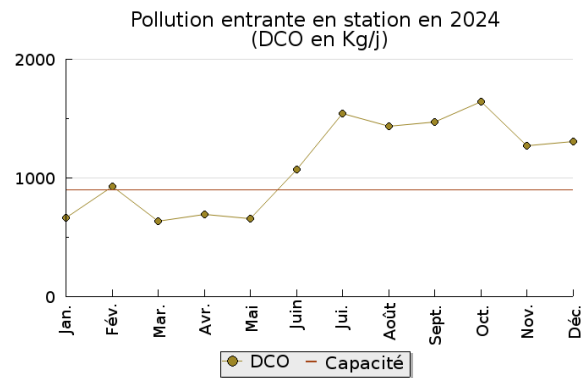
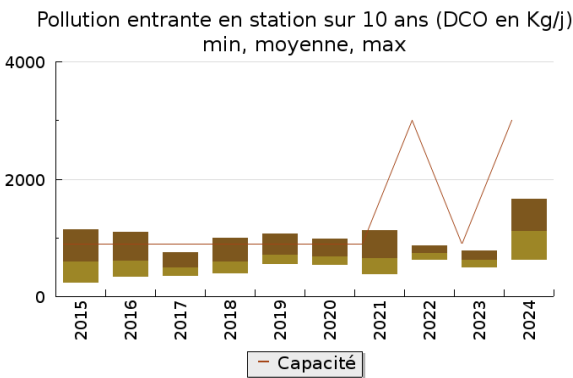
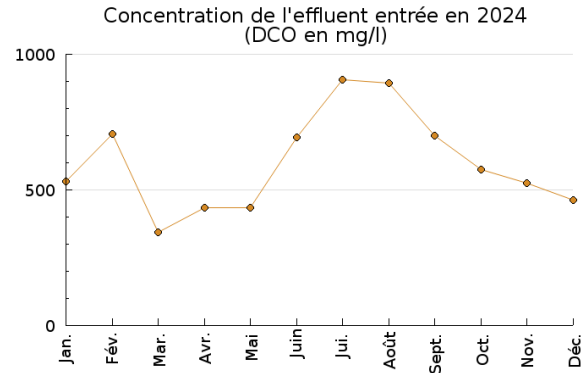
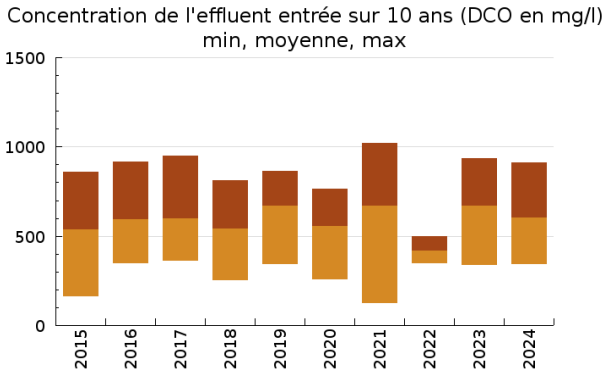
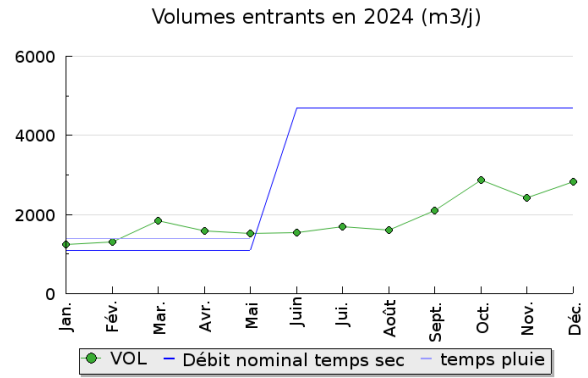
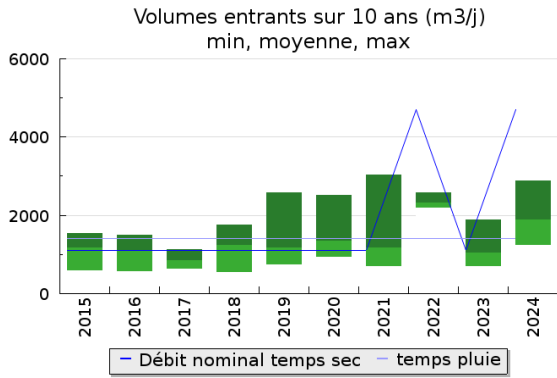
Tableau de synthèse

Paramètre	Pollution entrante			Rendement	Pollution sortante	
	Charge	Capacité	Concentration		Charge	Concentration
VOL	1 880 m3/j	71 %			1 940 m3/j	
DBO5	420 Kg/j	50 %	223 mg/l	99 %	5,8 Kg/j	3 mg/l
DCO	1 110 Kg/j	60 %	600 mg/l	94 %	64 Kg/j	34 mg/l
MES	530 Kg/j		284 mg/l	98 %	12,7 Kg/j	6,4 mg/l
NGL	112 Kg/j		61 mg/l	92 %	9,2 Kg/j	5,2 mg/l
NTK	110 Kg/j		60 mg/l	98 %	2,5 Kg/j	1,3 mg/l
PT	12,8 Kg/j		7 mg/l	45 %	7,1 Kg/j	3,7 mg/l

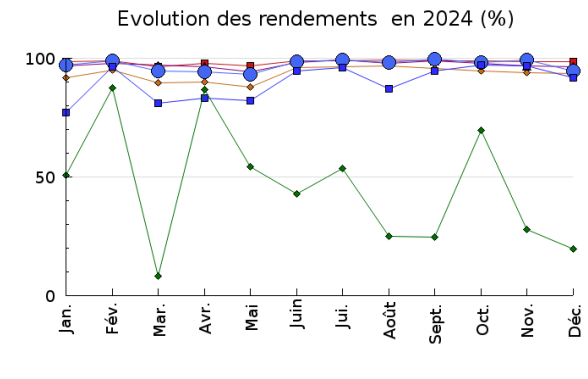
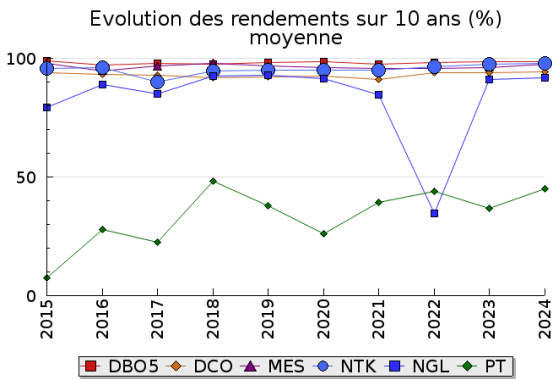
Indice de confiance

2015	2016	2017	2018	2019	2020	2021	2022	2023	2024
4/5	4/5	4/5	3/5	4/5	4/5	4/5	2/5	4/5	3/5

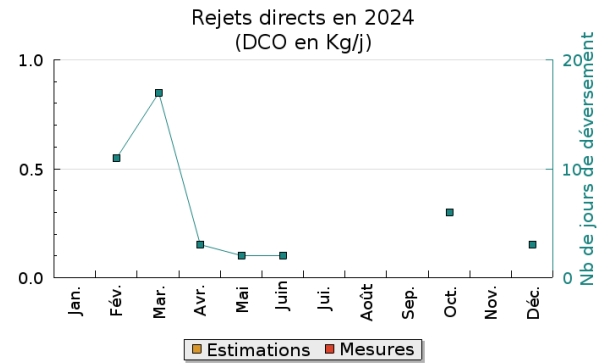
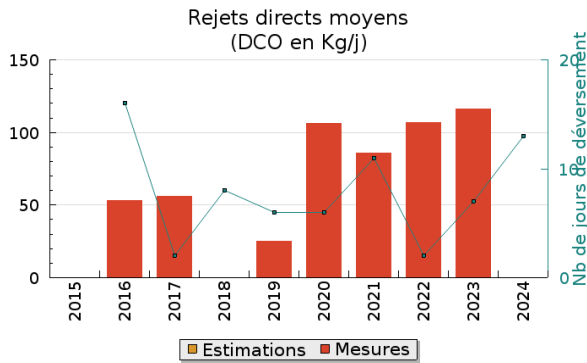
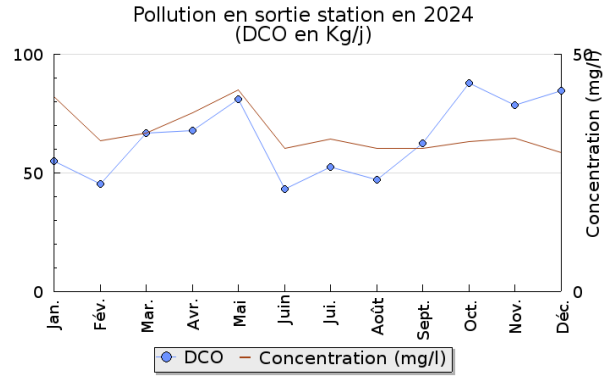
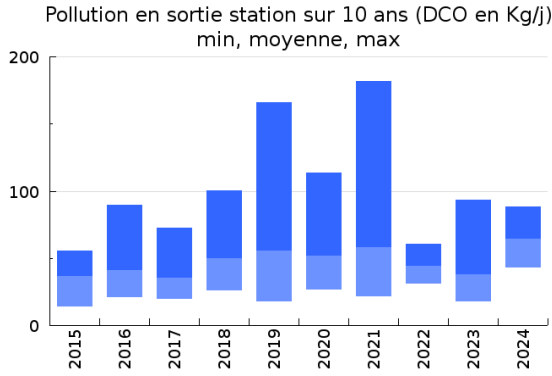
Pollution traitée



Pollution éliminée

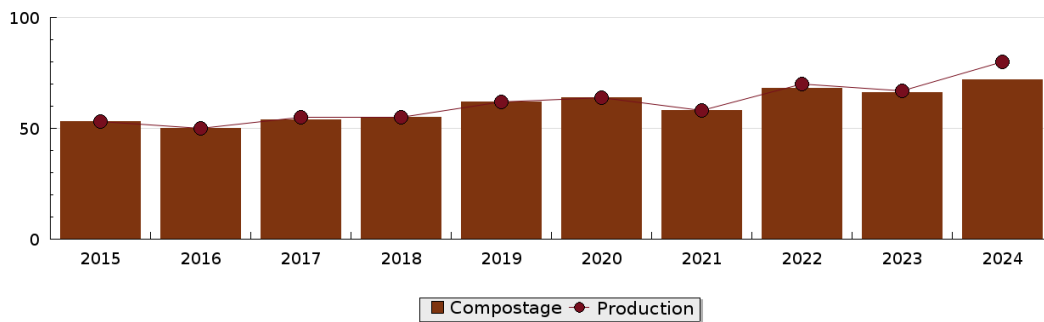


Pollution rejetée



Production et destination des boues

Destination des boues sur 10 ans (tonne de matière sèche)



Problèmes rencontrés en 2024

Problèmes liés...

... à la collecte des effluents	Non
...à l'atteinte des performances européennes	Non
...à l'autosurveillance	Non
...à l'exploitation des ouvrages	Non
...à la production des boues	Non
...à la vétusté	Non
...à la destination des sous-produits	Non

Accès aux données

Les données historiques sont disponibles en téléchargement depuis la thématique "Usages et pressions polluantes domestiques et urbaines" ou sous forme d'archive depuis le catalogue de données du SIE du Bassin Adour Garonne (<http://adour-garonne.eaufrance.fr>).

Accès à la fiche du Portail d'information sur l'assainissement collectif : <https://assainissement.developpement-durable.gouv.fr/pages/data/fiche-0540036V003>