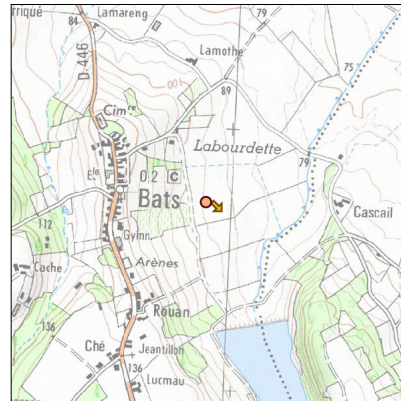
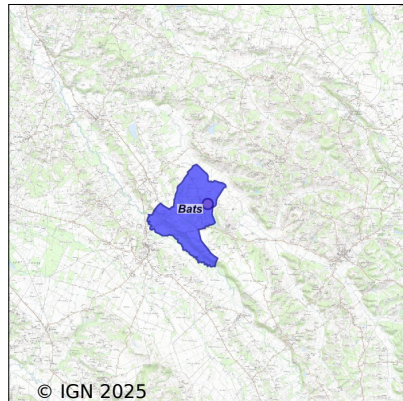


Système d'assainissement 2023

BATS

Réseau de type Séparatif



Station : BATS

Code Sandre	0540029V001
Nom du maître d'ouvrage	SYNDICAT DES EAUX DU MARSEILLON ET DU TURSAN
Nom de l'exploitant	SYNDICAT DES EAUX DU MARSEILLON ET DU TURSAN
Date de mise en service	décembre 1999
Date de mise hors service	-
Niveau de traitement	Secondaire bio (Ntk)
Capacité	190 équivalent-habitant
Charge nominale DBO5	11 Kg/j
Charge nominale DCO	22 Kg/j
Charge nominale MES	13 Kg/j
Débit nominal temps sec	29 m3/j
Débit nominal temps pluie	-
Filières EAU	File 1: Prétraitements, Filtres à sables, Lagunage naturel
Filières BOUE	
Filières ODEUR	
Coordonnées du point de rejet (Lambert 93)	421 333, 6 290 434 - Coordonnées établies (précision du décamètre)
Milieu récepteur	Rivière - null

Observations SDDE

Système de collecte

13/6

Un diagnostic de réseau est en cours de réalisation (bureau études SCE).

Réseau gravitaire sensible à la pluie.

La construction d'un lotissement de 9 lots est à venir.

Station d'épuration

13/6

Leffluent brut semble correctement chargé.

Leffluent traité (prélèvement ponctuel) est de qualité médiocre.

Le renouvellement des filtres préconisé lors de notre dernier passage en juin 2022 afin d'améliorer la répartition de leffluent sur les lits et donc d'améliorer la qualité du traitement, n'a pas été réalisé.

De même, la clôture endommagée n'a toujours pas été réparée.

Bon entretien des espaces verts.

A noter la présence de pièges à ragondins.

Sous produits

13/6

Un diagnostic de réseau est en cours de réalisation (bureau études SCE).

Réseau gravitaire sensible à la pluie.

La construction d'un lotissement de 9 lots est à venir.

Données chiffrées

Tableau de synthèse

Paramètre	Pollution entrante			Rendement	Pollution sortante	
	Charge	Capacité	Concentration		Charge	Concentration
VOL	24,1 m ³ /j	83 %			24,1 m ³ /j	
DBO ₅	2,9 Kg/j	26 %	120 mg/l	88 %	0,3 Kg/j	14,2 mg/l
DCO	8,2 Kg/j	37 %	340 mg/l	78 %	1,8 Kg/j	75 mg/l
MES	2,9 Kg/j		120 mg/l	78 %	0,6 Kg/j	25,9 mg/l
NTK	0,9 Kg/j		36 mg/l	65 %	0,3 Kg/j	12,5 mg/l
PT	0,1 Kg/j		5 mg/l	33 %	0,1 Kg/j	3,3 mg/l

Accès aux données

Les données historiques sont disponibles en téléchargement depuis la thématique "Usages et pressions polluantes domestiques et urbaines" ou sous forme d'archive depuis le catalogue de données du SIE du Bassin Adour Garonne (<http://adour-garonne.eaufrance.fr>).

Accès à la fiche du Portail d'information sur l'assainissement collectif : <https://assainissement.developpement-durable.gouv.fr/pages/data/fiche-0540029V001>