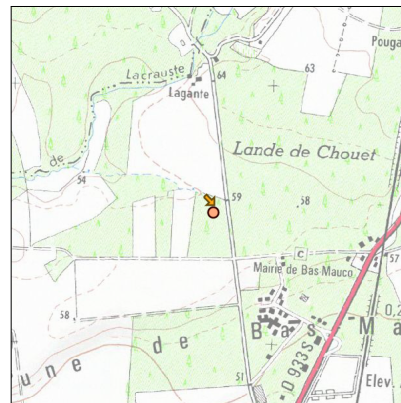
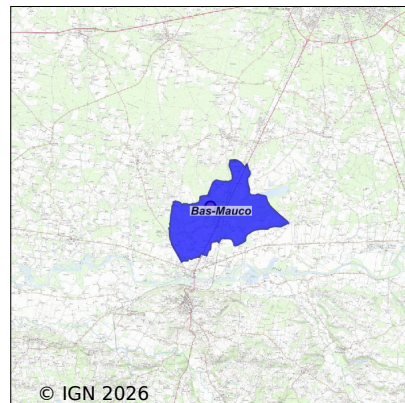


Système d'assainissement 2024

BAS MAUCO 2

Réseau de type Séparatif



Station : BAS MAUCO 2

Code Sandre	0540026V002
Nom du maître d'ouvrage	SYNDICAT MIXTE DEPARTEMENTAL D'EQUIPEMENT DES
Nom de l'exploitant	-
Date de mise en service	avril 2008
Date de mise hors service	-
Niveau de traitement	Secondaire bio (Ntk)
Capacité	1 000 équivalent-habitant
Charge nominale DBO5	60 Kg/j
Charge nominale DCO	120 Kg/j
Charge nominale MES	70 Kg/j
Débit nominal temps sec	150 m ³ /j
Débit nominal temps pluie	-
Filières EAU	File 1: Prétraitements, Boues activées faible charge, aération p
Filières BOUE	
Filières ODEUR	
Coordonnées du point de rejet (Lambert 93)	413 360, 6 306 301 - Coordonnées établies (précision du décamètre)
Milieu récepteur	Rivière - null

Chronologie des raccordements au réseau

Raccordements communaux

100% de Bas-Mauco depuis 1964

Observations SDDE

Système de collecte

Aucune observation

Station d'épuration

Aucune observation

Sous produits

Aucune observation

Données chiffrées

Les données présentées ci-dessous peuvent provenir des différentes STEP suivantes, liées au même système de collecte :

0540026V001 BAS MAUCO

Tableau de synthèse

Paramètre	Pollution entrante			Rendement	Pollution sortante	
	Charge	Capacité	Concentration		Charge	Concentration
VOL	138 m3/j	92 %			138 m3/j	
DBO5	16 Kg/j	27 %	117 mg/l	97 %	0,4 Kg/j	3 mg/l
DCO	40 Kg/j	34 %	297 mg/l	90 %	4,1 Kg/j	30 mg/l
MES	14,9 Kg/j		109 mg/l	97 %	0,4 Kg/j	3,1 mg/l
NGL	3,7 Kg/j		27,1 mg/l	84 %	0,6 Kg/j	4,3 mg/l
NTK	3,6 Kg/j		26,5 mg/l	85 %	0,5 Kg/j	3,9 mg/l
PT	0,5 Kg/j		3,5 mg/l	26,1 %	0,3 Kg/j	2,6 mg/l

Problèmes rencontrés en 2024

Problèmes liés...

... à la collecte des effluents	Non
...à l'atteinte des performances européennes	Non
...à l'autosurveillance	Non
...à l'exploitation des ouvrages	Non
...à la production des boues	Non
...à la vétusté	Non
...à la destination des sous-produits	Non

Accès aux données

Les données historiques sont disponibles en téléchargement depuis la thématique "Usages et pressions polluantes domestiques et urbaines" ou sous forme d'archive depuis le catalogue de données du SIE du Bassin Adour Garonne (<http://adour-garonne.eaufrance.fr>).

Accès à la fiche du Portail d'information sur l'assainissement collectif : <https://assainissement.developpement-durable.gouv.fr/pages/data/fiche-0540026V002>