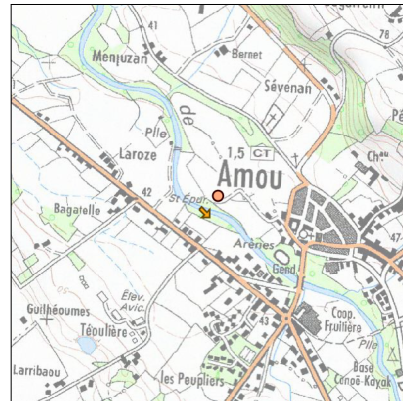
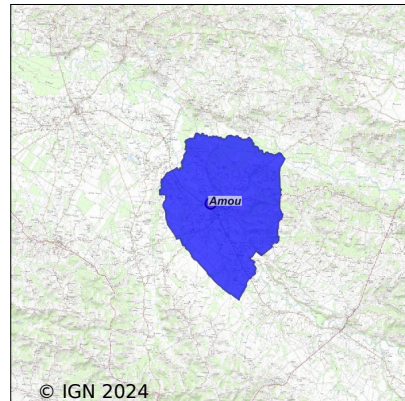


# Système d'assainissement 2022

## AMOU

### Réseau de type Mixte



## Station : AMOU

<b>Code Sandre</b>	<b>0540002V002</b>
<b>Nom du maître d'ouvrage</b>	SYNDICAT DES ESCHOURDES
<b>Nom de l'exploitant</b>	SOCIETE DE GERANCE DE DISTRIBUTION D'EAU
<b>Date de mise en service</b>	juillet 1986
<b>Date de mise hors service</b>	-
<b>Niveau de traitement</b>	Primaire bio simple (Décanteur Digesteur)
<b>Capacité</b>	1 200 équivalent-habitant
<b>Charge nominale DBO5</b>	72 Kg/j
<b>Charge nominale DCO</b>	144 Kg/j
<b>Charge nominale MES</b>	84 Kg/j
<b>Débit nominal temps sec</b>	200 m3/j
<b>Débit nominal temps pluie</b>	-
<b>Filières EAU</b>	File 1: Prétraitements, Décantation physique, Lit bactérien
<b>Filières BOUE</b>	File 1: Lits de séchage, Digestion anaérobie mésophile
<b>Filières ODEUR</b>	
<b>Coordonnées du point de rejet (Lambert 93)</b>	397 027, 6 284 432 - Coordonnées établies (précision du décamètre)
<b>Milieu récepteur</b>	Rivière - Le Luy du Béarn

# Chronologie des raccordements au reseau

## Raccordements communaux

100% de Amou depuis 1964

## Observations SDDE

### Systeme de collecte

Le diagnostic de reseau pluvial est termine et a ete delibere en conseil municipal le 1er mars 2022.

1 deversoir dorage (point A2) en amont du poste principal.

6 postes de relevage telesurveilles.

Dans le cadre du projet de nouvelle station, le principal devrait etre rehabilite et un bassin tampon cree.

### Station d'epuration

Le volume annuel traite ainsi que les deversements en tete de station ont diminue par rapport aux quatre dernieres annees (donnees exploitant).

Au moment de notre premiere visite (juillet), une plaque en bois avait ete mise en place pour la couverture du poste principal aux arenes, en remplacement des toles corrodees.

La cloture de ce site est toujours endommagee. Il convient de securiser cette enceinte pour en empacher l'accès à des tiers.

Des bilans d'auto-surveillance ont ete realises par l'exploitant pour le compte du maitre d'ouvrage aux mois d'avril et novembre.

Pour celui realise en novembre par temps pluvieux (11 mm), 8 m<sup>3</sup> ont ete deverses vers le milieu naturel au point A2.

L'effluent traite repondait à la norme de rejet en vigueur malgre une forte surcharge hydraulique mesuree en entree de station (322 %).

Globalement, les conditions de realisation de ce bilan d'auto-surveillance etaient satisfaisantes.

En entree et sortie de station, les volumes reels ne correspondaient pas aux theoriques en raison d'une longueur trop importante du tuyau de prelevement dans le flacon. On peut malgre tout considerer que l'echantillon etait representatif car tous les prelevements avaient ete realises.

### Sous produits

Les boues sont extraites vers les trois lits de sechage couverts.

Destination finale : centre de methanisation Labat à Aire-sur-l'Adour.

Les refus de degrillage du poste principal sont evacues vers la filiere delimitation des ordures menageres par le SIETOM de Chalosse.

Les graisses et les sables sont regulierement hydrocures par la societe Lafourcade.

## Données chiffrées

Année d'activité 2022 - Possibilité de déversement par temps de pluie

### Tableau de synthèse

Paramètre	Pollution entrante			Rendement	Pollution sortante	
	Charge	Capacité	Concentration		Charge	Concentration
VOL	330 m3/j	167 %			330 m3/j	
DBO5	42 Kg/j	58 %	129 mg/l	78 %	9,2 Kg/j	27 mg/l
DCO	126 Kg/j	88 %	380 mg/l	67 %	41 Kg/j	124 mg/l
MES	48 Kg/j		145 mg/l	78 %	10,6 Kg/j	32 mg/l
NGL	14,4 Kg/j		44 mg/l	21,7 %	11,3 Kg/j	33 mg/l
NTK	14,1 Kg/j		43 mg/l	34 %	9,3 Kg/j	27,5 mg/l
PT	1,5 Kg/j		4,4 mg/l	10,5 %	1,3 Kg/j	3,9 mg/l

## Problèmes rencontrés en 2022

### Problèmes liés...

... à la collecte des effluents	Non
...à l'atteinte des performances européennes	Non
...à l'autosurveillance	Non
...à l'exploitation des ouvrages	Non
...à la production des boues	Non
...à la vétusté	Non
...à la destination des sous-produits	Non

## Accès aux données

Les données historiques sont disponibles en téléchargement depuis la thématique "Usages et pressions polluantes domestiques et urbaines" ou sous forme d'archive depuis le catalogue de données du SIE du Bassin Adour Garonne (<http://adour-garonne.eaufrance.fr>).

Accès à la fiche du Portail d'information sur l'assainissement communal : <http://assainissement.developpementdurable.gouv.fr/station.php?code=0540002V002>