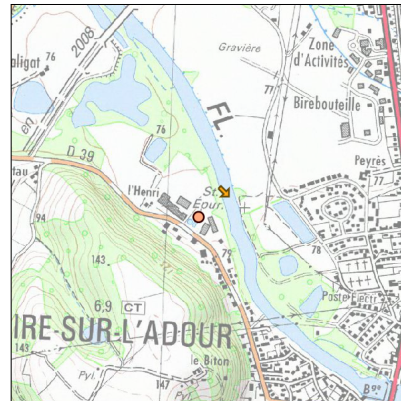
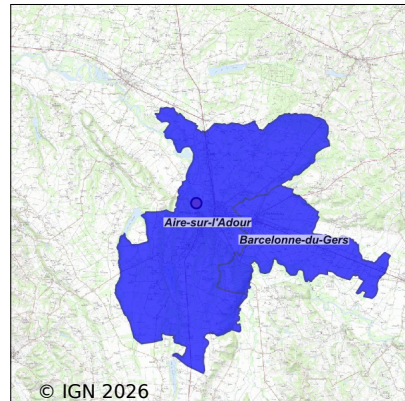


Système d'assainissement 2024

AIRE SUR L ADOUR

Réseau de type Séparatif



Station : AIRE SUR L ADOUR

Code Sandre	0540001V003
Nom du maître d'ouvrage	SYNDICAT MIXTE DEPARTEMENTAL D'EQUIPEMENT DES
Nom de l'exploitant	-
Date de mise en service	octobre 1991
Date de mise hors service	-
Niveau de traitement	Secondaire bio (Ntk)
Capacité	12 000 équivalent-habitant
Charge nominale DBO5	720 Kg/j
Charge nominale DCO	1 440 Kg/j
Charge nominale MES	840 Kg/j
Débit nominal temps sec	1 850 m3/j
Débit nominal temps pluie	-
Filières EAU	File 1: Stockage avant traitement, Prétraitements, Boues activées faible charge, aération p
Filières BOUE	File 1: Filtration à bande, Stockage boues liquides
Filières ODEUR	
Coordonnées du point de rejet (Lambert 93)	436 308, 6 295 521 - Coordonnées établies (précision du décamètre)
Milieu récepteur	Rivière - L'Adour

Chronologie des raccordements au réseau

Raccordements communaux

100% de Aire-sur-l'Adour depuis 1964

100% de Barcelonne-du-Gers depuis 1964

Raccordements des établissements industriels

BOISÉ FRANCE depuis 2014

CAISSE REGIONALE DE CREDIT AGRICOLE DU SUD-OUEST depuis 1995

LYCEE POLYVALENT GASTON CRAMPE depuis 1964

POTEZ AERONAUTIQUE depuis 1964

S.A. BISCUITS POULT depuis 1992

SARRADE FOIE GRAS SA depuis 1993

Observations SDDE

Système de collecte

Aucune observation

Station d'épuration

Aucune observation

Sous produits

Aucune observation

Données chiffrées

Année d'activité 2024 - Possibilité de déversement par temps de pluie

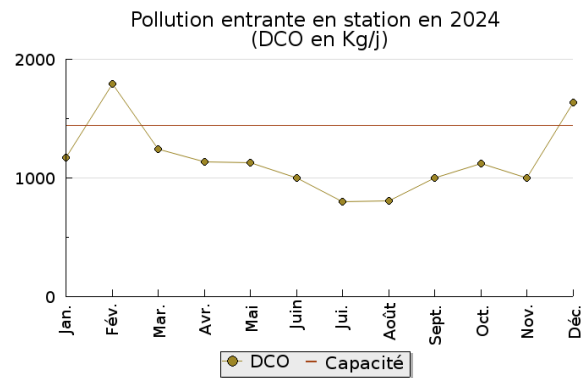
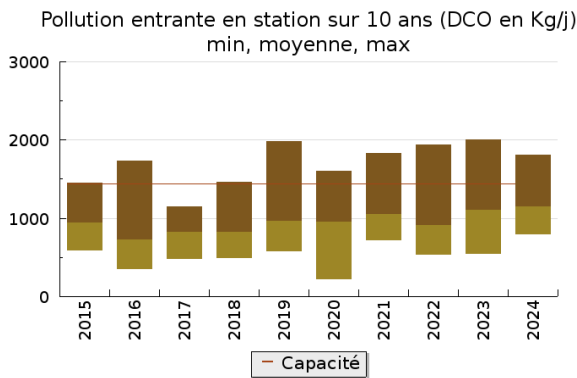
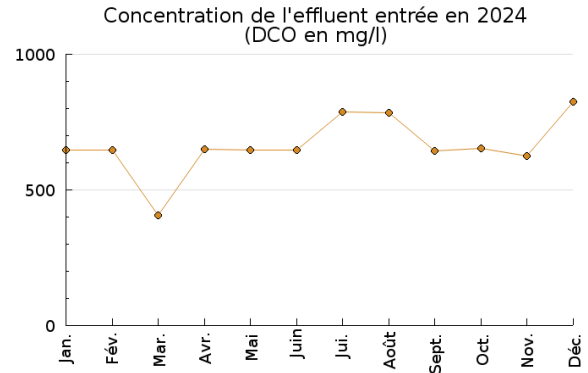
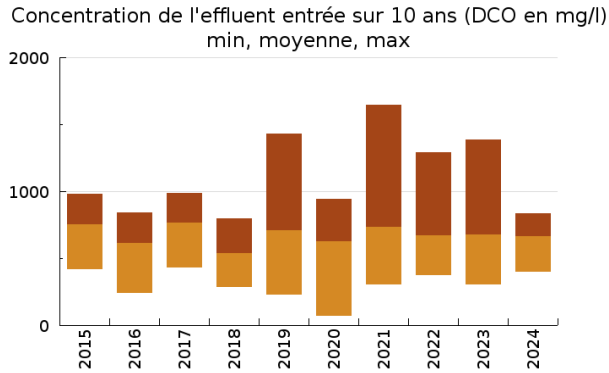
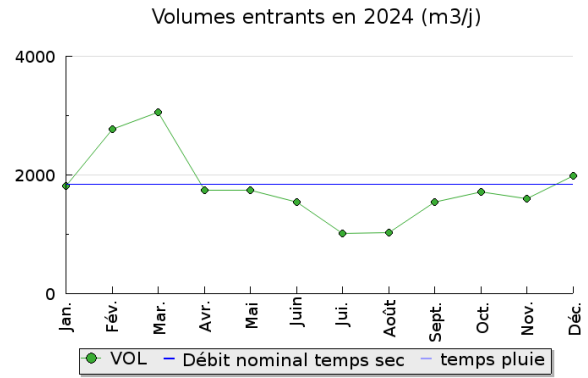
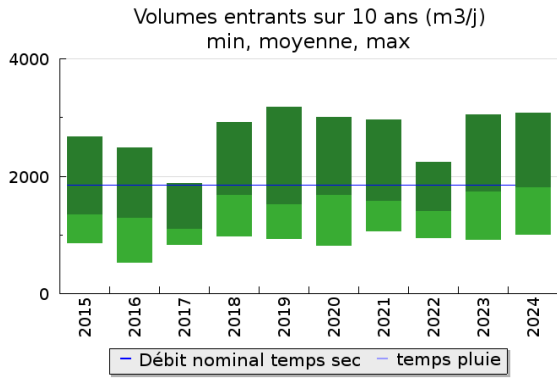
Tableau de synthèse

Paramètre	Pollution entrante			Rendement	Pollution sortante	
	Charge	Capacité	Concentration		Charge	Concentration
VOL	1 800 m3/j	97 %			1 730 m3/j	
DBO5	440 Kg/j	61 %	254 mg/l	99 %	4,7 Kg/j	2,6 mg/l
DCO	1 150 Kg/j	80 %	660 mg/l	97 %	38 Kg/j	21,7 mg/l
MES	800 Kg/j		430 mg/l	99 %	6,8 Kg/j	3,9 mg/l
NGL	111 Kg/j		66 mg/l	92 %	8,4 Kg/j	4,7 mg/l
NTK	109 Kg/j		65 mg/l	96 %	3,9 Kg/j	2,3 mg/l
PT	12,9 Kg/j		7,8 mg/l	61 %	5 Kg/j	3,1 mg/l

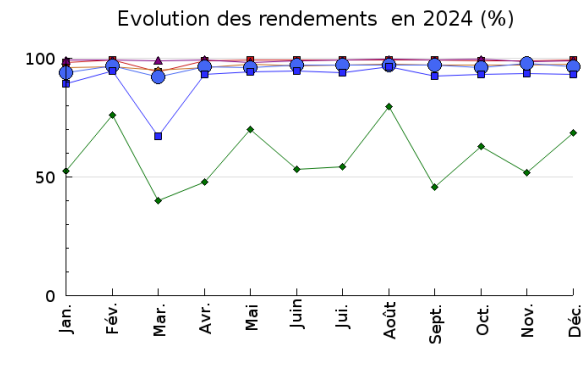
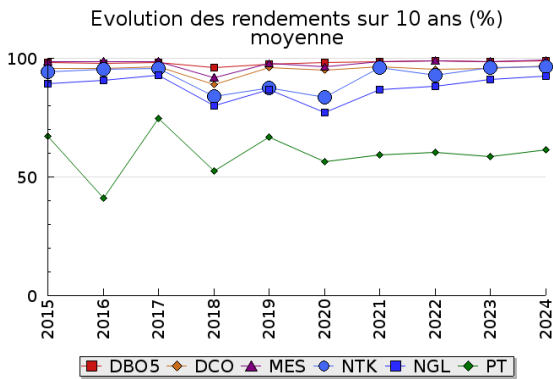
Indice de confiance

2015	2016	2017	2018	2019	2020	2021	2022	2023	2024
4/5	4/5	4/5	4/5	3/5	4/5	3/5	4/5	4/5	4/5

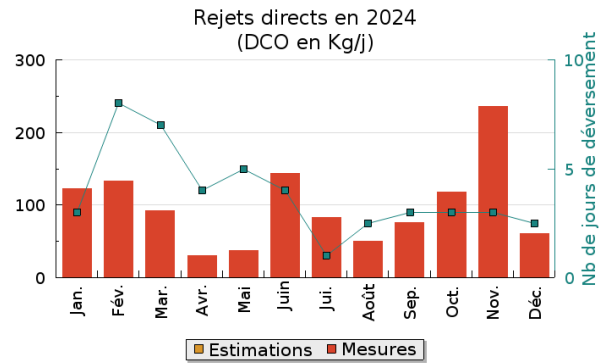
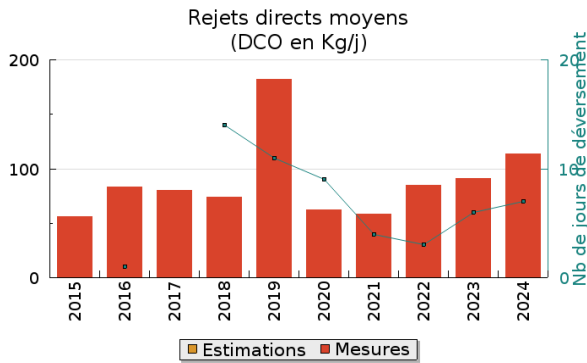
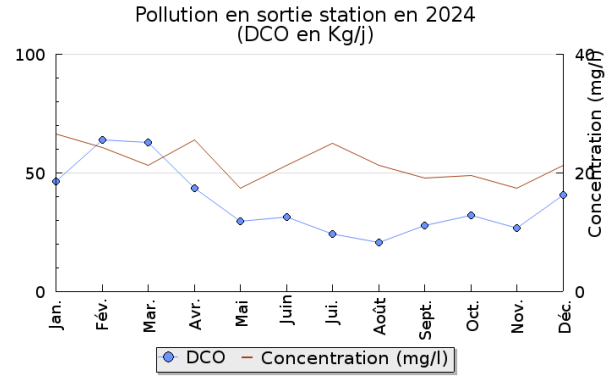
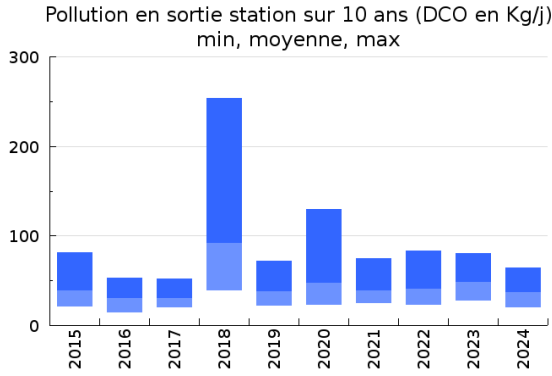
Pollution traitée



Pollution éliminée

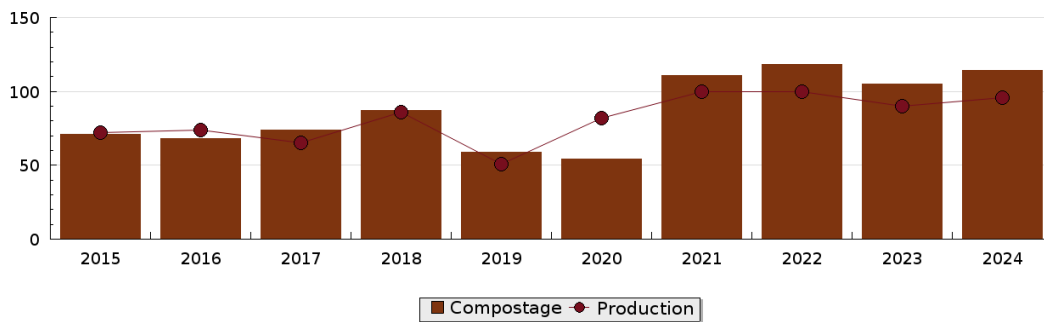


Pollution rejetée



Production et destination des boues

Destination des boues sur 10 ans (tonne de matière sèche)



Problèmes rencontrés en 2024

Problèmes liés...

... à la collecte des effluents	Non
... à l'atteinte des performances européennes	Non
... à l'autosurveillance	Non
... à l'exploitation des ouvrages	Non
... à la production des boues	Non
... à la vétusté	Non
... à la destination des sous-produits	Non

Accès aux données

Les données historiques sont disponibles en téléchargement depuis la thématique "Usages et pressions polluantes domestiques et urbaines" ou sous forme d'archive depuis le catalogue de données du SIE du Bassin Adour Garonne (<http://adour-garonne.eaufrance.fr>).

Accès à la fiche du Portail d'information sur l'assainissement collectif : <https://assainissement.developpement-durable.gouv.fr/pages/data/fiche-0540001V003>