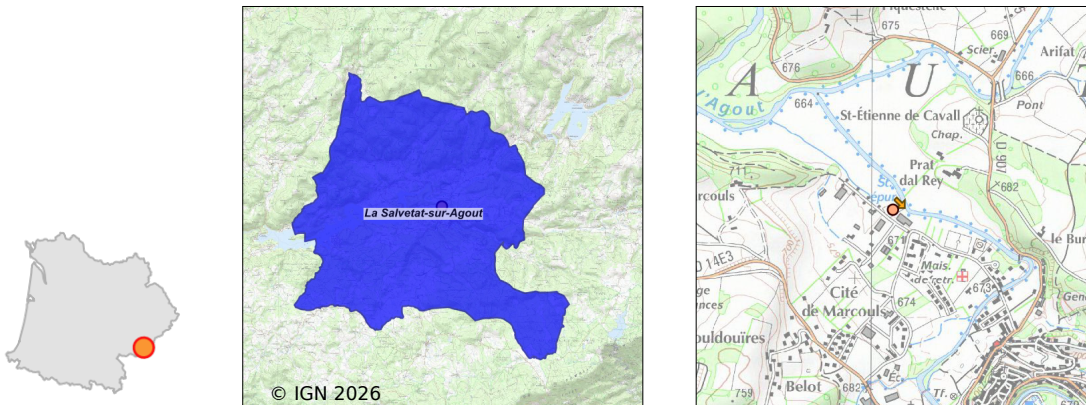


# Système d'assainissement 2024

## LA SALVETAT SUR AGOUT (COMMUNALE)

### Réseau de type Mixte



## Station : LA SALVETAT SUR AGOUT (COMMUNALE)

<b>Code Sandre</b>	<b>0534293V003</b>
<b>Nom du maître d'ouvrage</b>	COMMUNE DE LA SALVETAT SUR AGOUT
<b>Nom de l'exploitant</b>	-
<b>Date de mise en service</b>	octobre 2018
<b>Date de mise hors service</b>	-
<b>Niveau de traitement</b>	Secondaire bio (Ntk)
<b>Capacité</b>	2 800 équivalent-habitant
<b>Charge nominale DBO5</b>	168 Kg/j
<b>Charge nominale DCO</b>	362 Kg/j
<b>Charge nominale MES</b>	293 Kg/j
<b>Débit nominal temps sec</b>	833 m3/j
<b>Débit nominal temps pluie</b>	1 500 m3/j
<b>Filières EAU</b>	File 1: Prétraitements, Boues activées faible charge, aération p
<b>Filières BOUE</b>	File 1: Filtres plantés de roseaux
<b>Filières ODEUR</b>	
<b>Coordonnées du point de rejet (Lambert 93)</b>	675 579, 6 278 673 - Coordonnées établies (précision du décimètre)
<b>Milieu récepteur</b>	Rivière - L'Agout

# Chronologie des raccordements au réseau

## Raccordements communaux

100% de La Salvetat-sur-Agout depuis 1964

## Raccordements des établissements industriels

S.A. DES EAUX MINERALES D'EVIAN depuis 1993

S.A.R.L. LUDO JAMBONS depuis 1964

## Observations SDDE

### Système de collecte

Aucune observation

### Station d'épuration

Aucune observation

### Sous produits

Aucune observation

## Données chiffrées

Les données présentées ci-dessous peuvent provenir des différentes STEP suivantes, liées au même système de collecte :

0534293V001 LA SALVETAT SUR AGOUT

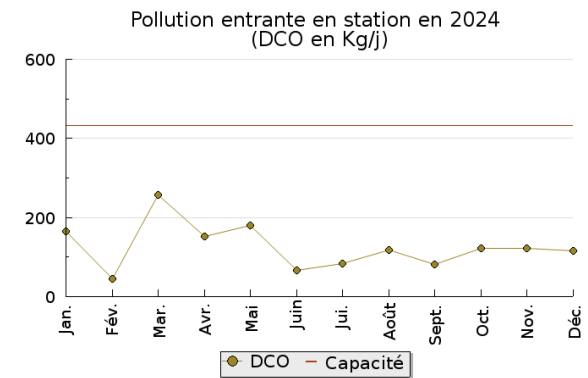
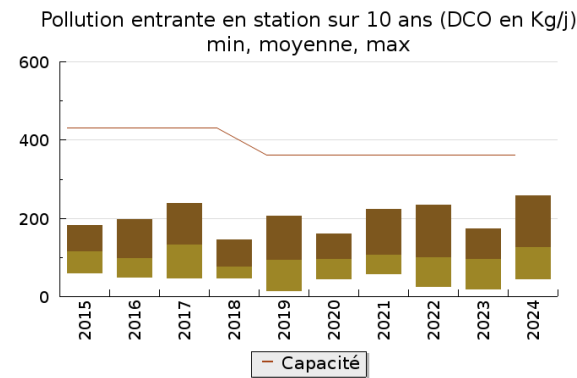
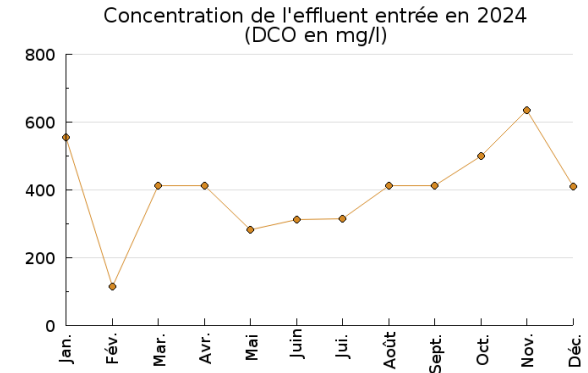
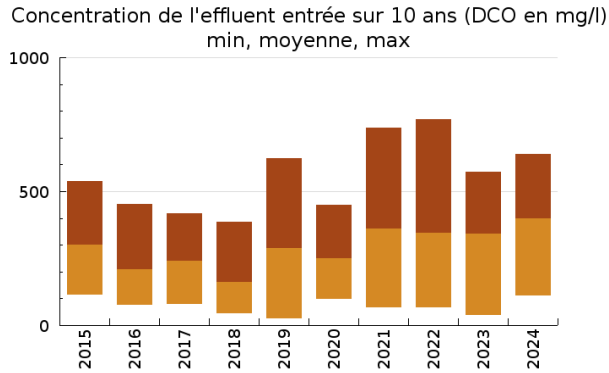
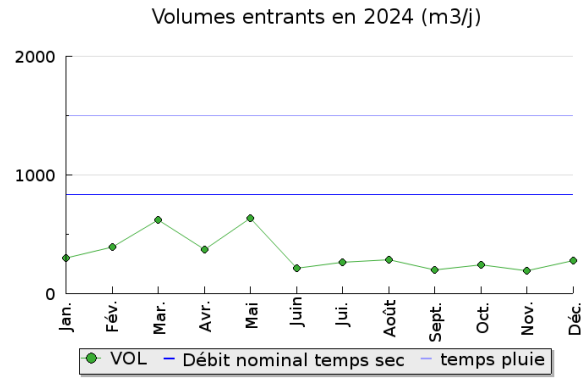
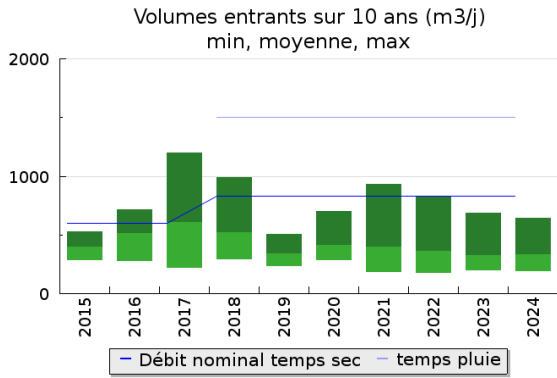
### Tableau de synthèse

Paramètre	Pollution entrante			Rendement	Pollution sortante	
	Charge	Capacité	Concentration		Charge	Concentration
VOL	330 m3/j	22 %			320 m3/j	
DBO5	47 Kg/j	28 %	148 mg/l	98 %	1,2 Kg/j	3,6 mg/l
DCO	125 Kg/j	35 %	400 mg/l	94 %	8 Kg/j	23,9 mg/l
MES	83 Kg/j		282 mg/l	98 %	2 Kg/j	6,5 mg/l
NGL	39 Kg/j		119 mg/l	69 %	12,1 Kg/j	38 mg/l
NTK	16 Kg/j		48 mg/l	97 %	0,5 Kg/j	1,6 mg/l
PT	2,1 Kg/j		6,2 mg/l	84 %	0,3 Kg/j	1 mg/l

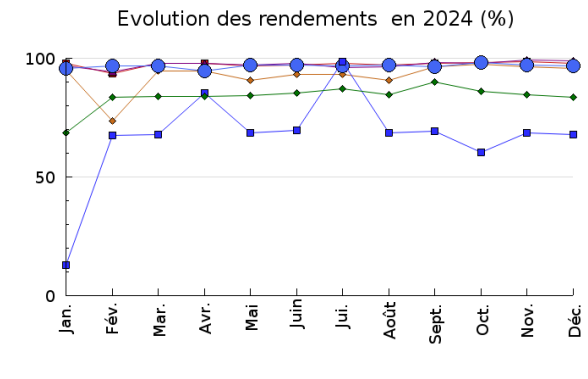
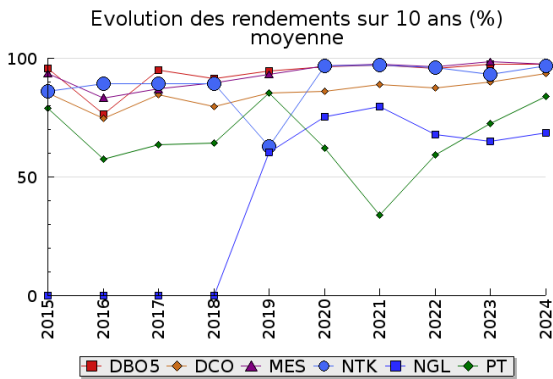
### Indice de confiance

2015	2016	2017	2018	2019	2020	2021	2022	2023	2024
3/5	3/5	3/5	3/5	3/5	3/5	3/5	3/5	3/5	3/5

## Pollution traitée

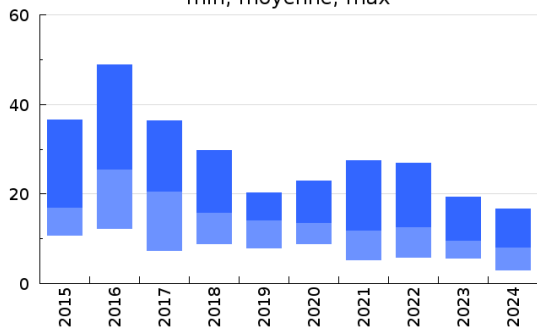


## Pollution éliminée

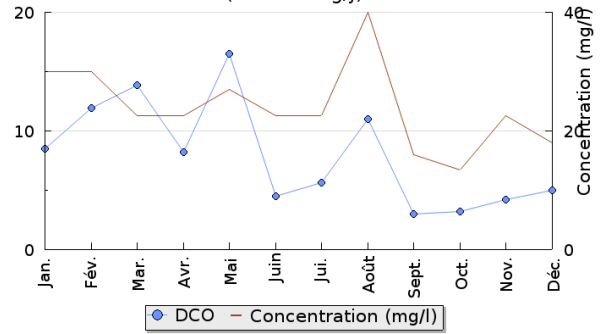


## Pollution rejetée

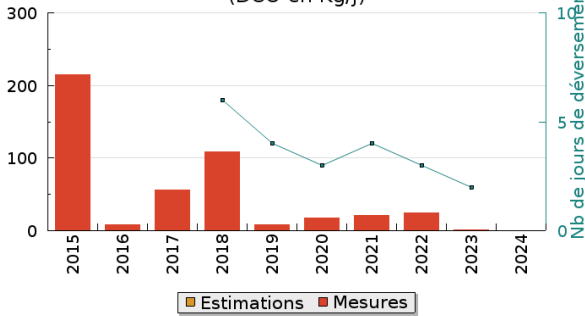
Pollution en sortie station sur 10 ans (DCO en Kg/j)  
 min, moyenne, max



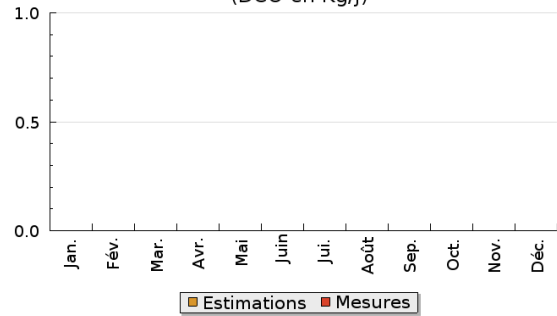
Pollution en sortie station en 2024  
 (DCO en Kg/j)



Rejets directs moyens  
 (DCO en Kg/j)

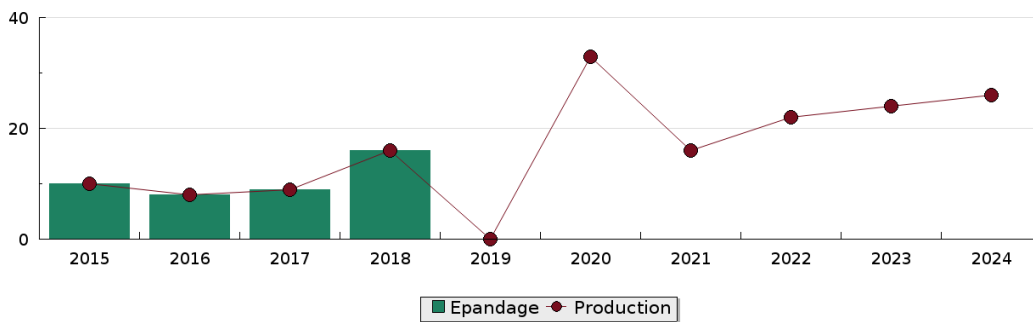


Rejets directs en 2024  
 (DCO en Kg/j)



## Production et destination des boues

Destination des boues sur 10 ans (tonne de matière sèche)



## Problèmes rencontrés en 2024

### Problèmes liés...

... à la collecte des effluents	Non
... à l'atteinte des performances européennes	Non
... à l'autosurveillance	Non
... à l'exploitation des ouvrages	Non
... à la production des boues	Non
... à la vétusté	Non
... à la destination des sous-produits	Non

## Accès aux données

Les données historiques sont disponibles en téléchargement depuis la thématique "Usages et pressions polluantes domestiques et urbaines" ou sous forme d'archive depuis le catalogue de données du SIE du Bassin Adour Garonne (<http://adour-garonne.eaufrance.fr>).

Accès à la fiche du Portail d'information sur l'assainissement collectif : <https://assainissement.developpement-durable.gouv.fr/pages/data/fiche-0534293V003>