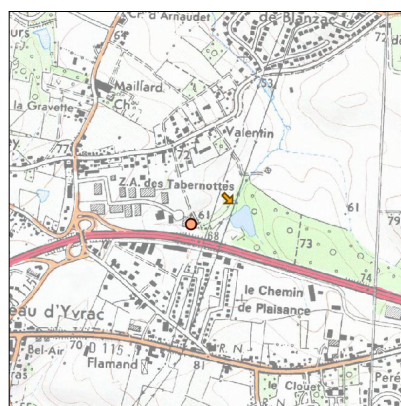
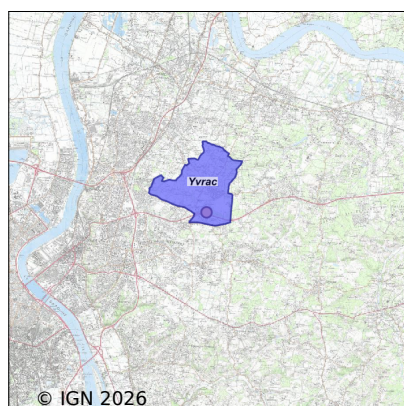


Système d'assainissement 2023

YVRAC (LES TABERNOTES)

Réseau de type Séparatif



Station : YVRAC (LES TABERNOTES)

Code Sandre	0533554V007
Nom du maître d'ouvrage	CC LES RIVES DE LA LAURENCE
Nom de l'exploitant	SUEZ EAU FRANCE
Date de mise en service	juin 1983
Date de mise hors service	-
Niveau de traitement	Secondaire bio (Ntk et Pt phy-chi)
Capacité	3 180 équivalent-habitant
Charge nominale DBO5	191 Kg/j
Charge nominale DCO	382 Kg/j
Charge nominale MES	286 Kg/j
Débit nominal temps sec	477 m3/j
Débit nominal temps pluie	-
Filières EAU	File 1: Prétraitements, Boues activées faible charge, aération p, Traitement physico-chimique en aération, Zone intermédiaire avant rejet
Filières BOUE	File 1: Stockage boues liquides
Filières ODEUR	
Coordonnées du point de rejet (Lambert 93)	426 550, 6 424 967 - Coordonnées établies (précision du décamètre)
Milieu récepteur	Rivière - Ruisseau du Moulin

Chronologie des raccordements au réseau

Raccordements communaux

50% de Yvrac depuis 1964

Observations SDDE

Système de collecte

Aucune observation

Station d'épuration

Aucune observation

Sous produits

Aucune observation

Données chiffrées

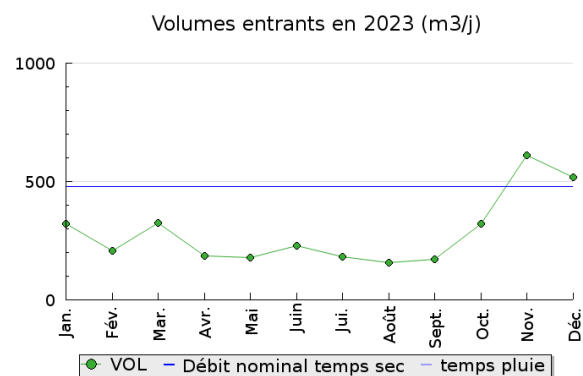
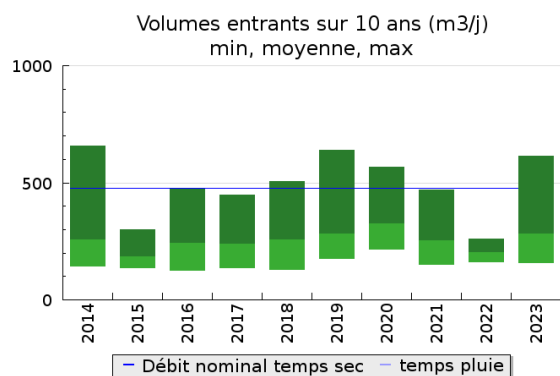
Tableau de synthèse

Paramètre	Pollution entrante			Rendement	Pollution sortante	
	Charge	Capacité	Concentration		Charge	Concentration
VOL	284 m3/j	60 %			307 m3/j	
DBO5	69 Kg/j	36 %	263 mg/l	98 %	1,6 Kg/j	5,3 mg/l
DCO	169 Kg/j	44 %	640 mg/l	94 %	9,3 Kg/j	32 mg/l
MES	68 Kg/j		249 mg/l	97 %	2 Kg/j	7,5 mg/l
NGL	19,1 Kg/j		69 mg/l	81 %	3,6 Kg/j	11,4 mg/l
NTK	19,1 Kg/j		69 mg/l	95 %	0,9 Kg/j	2,9 mg/l
PT	1,9 Kg/j		7,2 mg/l	65 %	0,7 Kg/j	2,4 mg/l

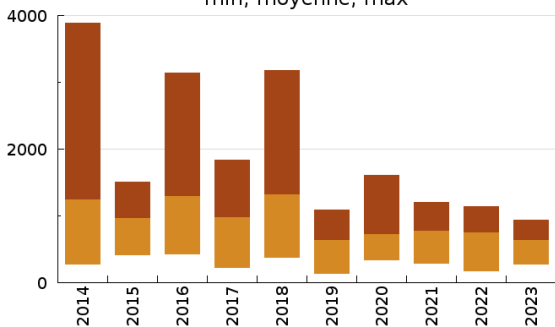
Indice de confiance

2014	2015	2016	2017	2018	2019	2020	2021	2022	2023
3/5	3/5	3/5	3/5	3/5	3/5	3/5	3/5	3/5	3/5

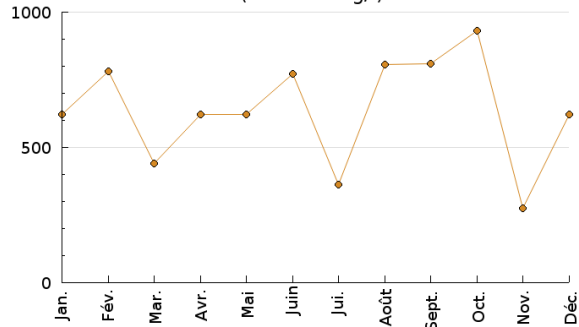
Pollution traitée



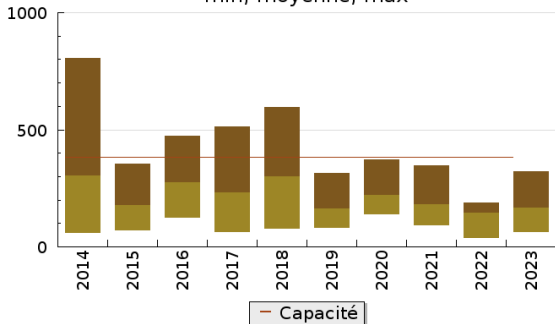
Concentration de l'effluent entrée sur 10 ans (DCO en mg/l)
min, moyenne, max



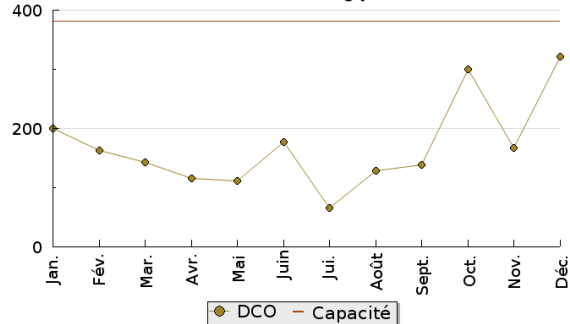
Concentration de l'effluent entrée en 2023
(DCO en mg/l)



Pollution entrante en station sur 10 ans (DCO en Kg/j)
min, moyenne, max

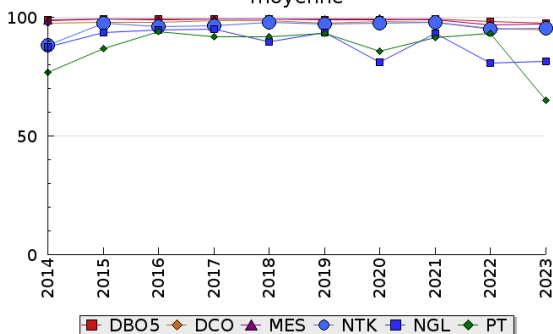


Pollution entrante en station en 2023
(DCO en Kg/j)

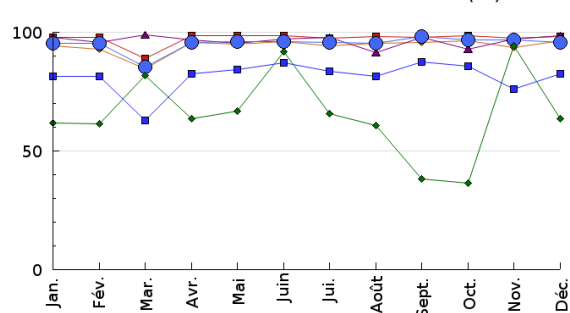


Pollution éliminée

Evolution des rendements sur 10 ans (%)
moyenne

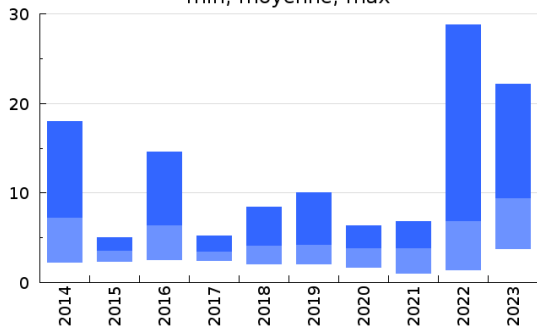


Evolution des rendements en 2023 (%)

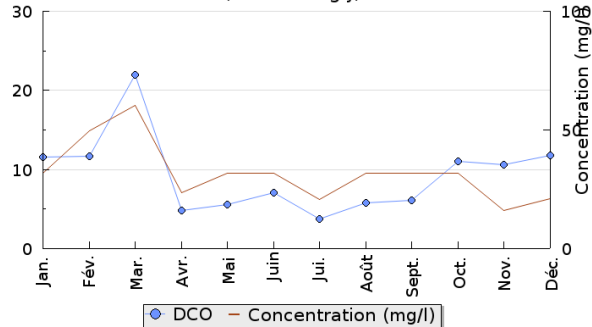


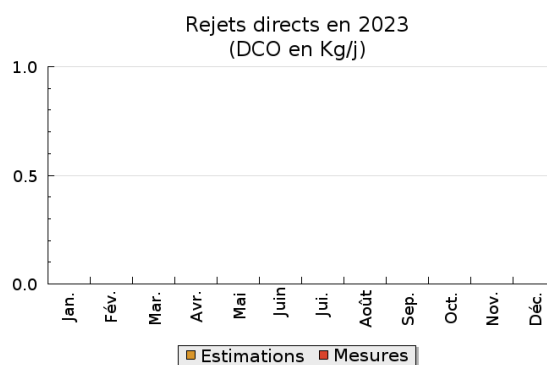
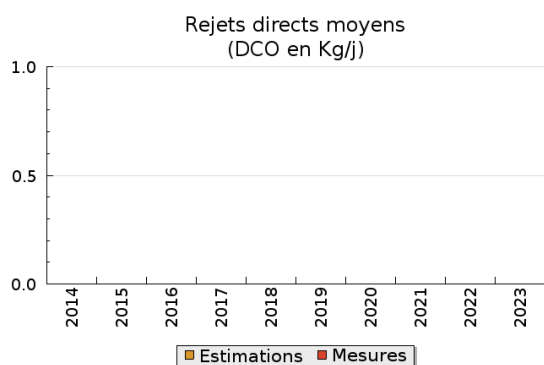
Pollution rejetée

Pollution en sortie station sur 10 ans (DCO en Kg/j)
min, moyenne, max



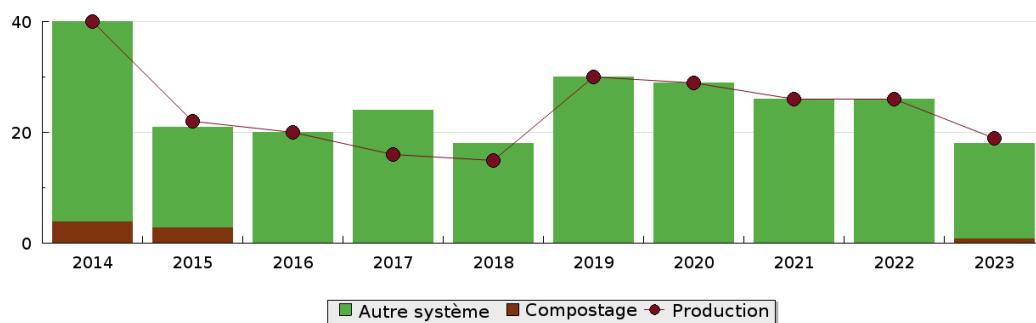
Pollution en sortie station en 2023
(DCO en Kg/j)





Production et destination des boues

Destination des boues sur 10 ans (tonne de matière sèche)



Problèmes rencontrés en 2023

Problèmes liés...

... à la collecte des effluents	Non
...à l'atteinte des performances européennes	Non
...à l'autosurveillance	Non
...à l'exploitation des ouvrages	Non
...à la production des boues	Non
...à la vétusté	Non
...à la destination des sous-produits	Non

Accès aux données

Les données historiques sont disponibles en téléchargement depuis la thématique "Usages et pressions polluantes domestiques et urbaines" ou sous forme d'archive depuis le catalogue de données du SIE du Bassin Adour Garonne (<http://adour-garonne.eaufrance.fr>).

Accès à la fiche du Portail d'information sur l'assainissement collectif : <https://assainissement.developpement-durable.gouv.fr/pages/data/fiche-0533554V007>