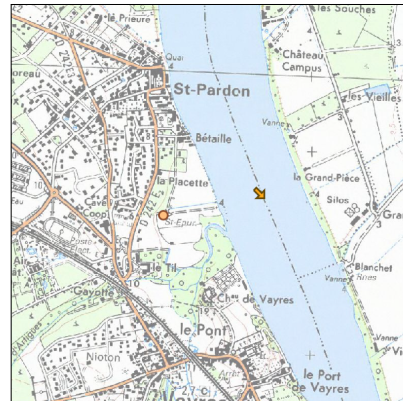
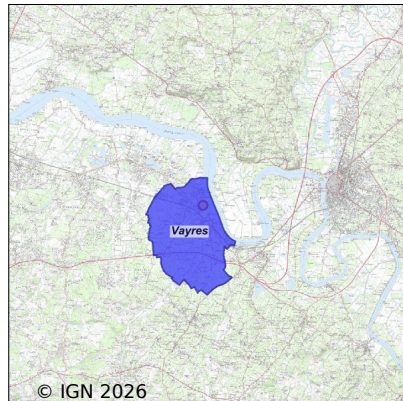


# Système d'assainissement 2024

## VAYRES



### Station : VAYRES

<b>Code Sandre</b>	<b>0533539V006</b>
<b>Nom du maître d'ouvrage</b>	S.I.A.E.P. DE LA REGION D'ARVEYRES
<b>Nom de l'exploitant</b>	SUEZ EAU FRANCE
<b>Date de mise en service</b>	septembre 1989
<b>Date de mise hors service</b>	février 2011
<b>Niveau de traitement</b>	Primaire bio simple (Décanteur Digesteur)
<b>Capacité</b>	2 000 équivalent-habitant
<b>Charge nominale DBO5</b>	120 Kg/j
<b>Charge nominale DCO</b>	240 Kg/j
<b>Charge nominale MES</b>	140 Kg/j
<b>Débit nominal temps sec</b>	300 m3/j
<b>Débit nominal temps pluie</b>	-
<b>Filières EAU</b>	File 1: Prétraitements, Décantation physique, Lit bactérien
<b>Filières BOUE</b>	File 1: Epaissement statique gravitaire
<b>Filières ODEUR</b>	
<b>Coordonnées du point de rejet (Lambert 93)</b>	438 064, 6 428 211 - Coordonnées établies (précision du décamètre)
<b>Milieu récepteur</b>	Rivière - La Dordogne

# Chronologie des raccordements au réseau

## Raccordements communaux

75% de Vayres depuis 1964

## Observations SDDE

### Système de collecte

Aucune observation

### Station d'épuration

Aucune observation

### Sous produits

Aucune observation

## Données chiffrées

Attention, cette STEP a été mise hors service en February-2011

Les données présentées ci-dessous peuvent provenir des différentes STEP suivantes, liées au même système de collecte :

0533539V007      VAYRES

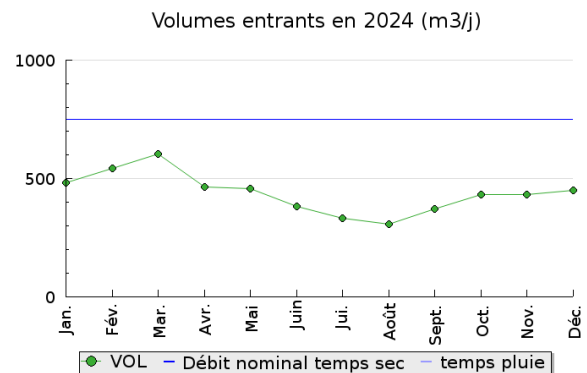
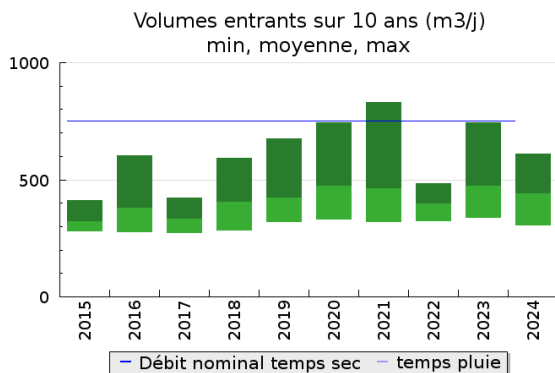
## Tableau de synthèse

Paramètre	Pollution entrante			Rendement	Pollution sortante	
	Charge	Capacité	Concentration		Charge	Concentration
VOL	440 m3/j	58 %			440 m3/j	
DBO5	99 Kg/j	37 %	234 mg/l	98 %	1,5 Kg/j	3,5 mg/l
DCO	247 Kg/j	46 %	580 mg/l	96 %	10,6 Kg/j	24,3 mg/l
MES	137 Kg/j		320 mg/l	98 %	2,3 Kg/j	5,1 mg/l
NGL	33 Kg/j		78 mg/l	95 %	1,6 Kg/j	3,6 mg/l
NTK	33 Kg/j		78 mg/l	97 %	1 Kg/j	2,2 mg/l
PT	3,6 Kg/j		8,4 mg/l	2,6 %	3,5 Kg/j	8,3 mg/l

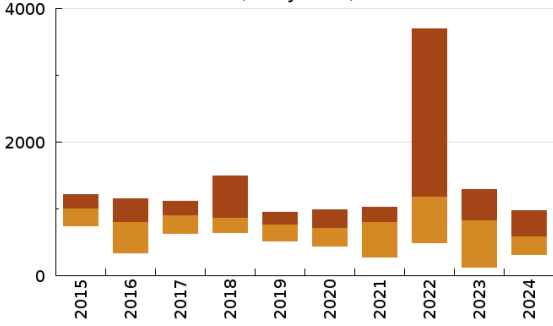
## Indice de confiance

2015	2016	2017	2018	2019	2020	2021	2022	2023	2024
3/5	3/5	3/5	3/5	3/5	3/5	3/5	3/5	3/5	3/5

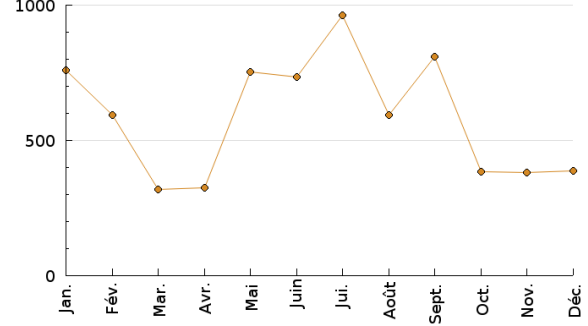
## Pollution traitée



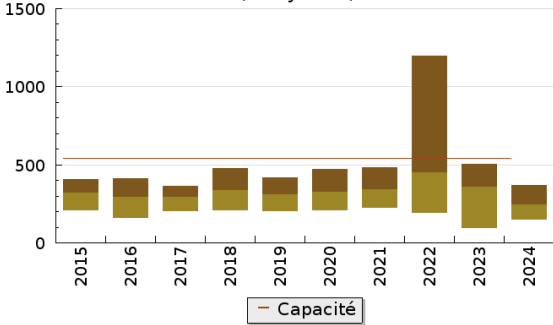
Concentration de l'effluent entrée sur 10 ans (DCO en mg/l)  
 min, moyenne, max



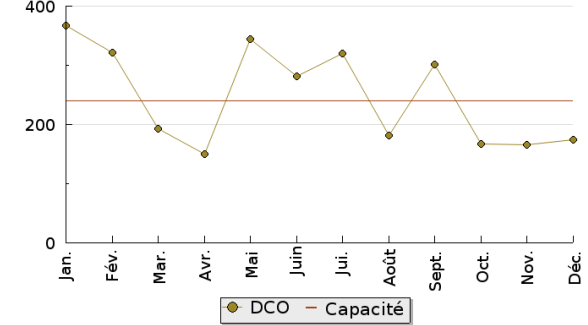
Concentration de l'effluent entrée en 2024  
 (DCO en mg/l)



Pollution entrante en station sur 10 ans (DCO en Kg/j)  
 min, moyenne, max

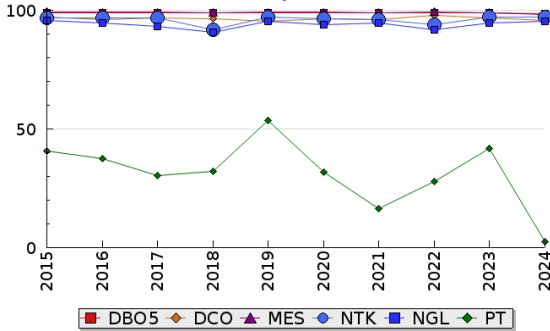


Pollution entrante en station en 2024  
 (DCO en Kg/j)

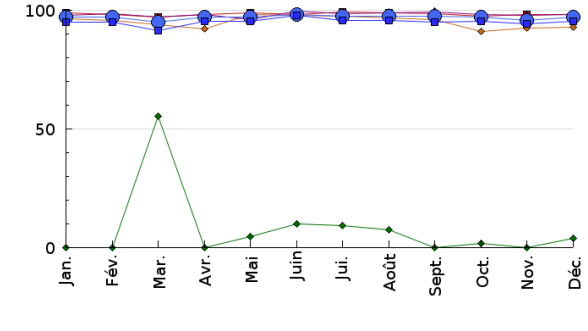


## Pollution éliminée

Evolution des rendements sur 10 ans (%)  
 moyenne

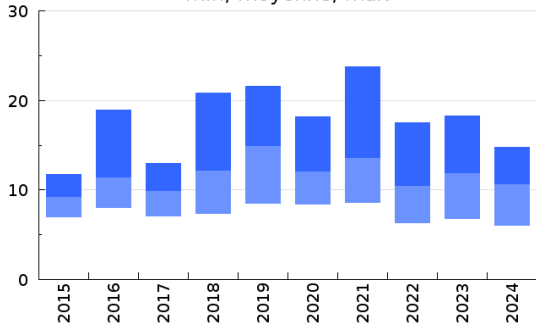


Evolution des rendements en 2024 (%)

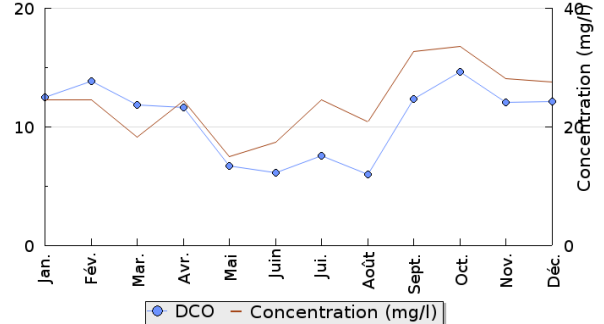


## Pollution rejetée

Pollution en sortie station sur 10 ans (DCO en Kg/j)  
 min, moyenne, max



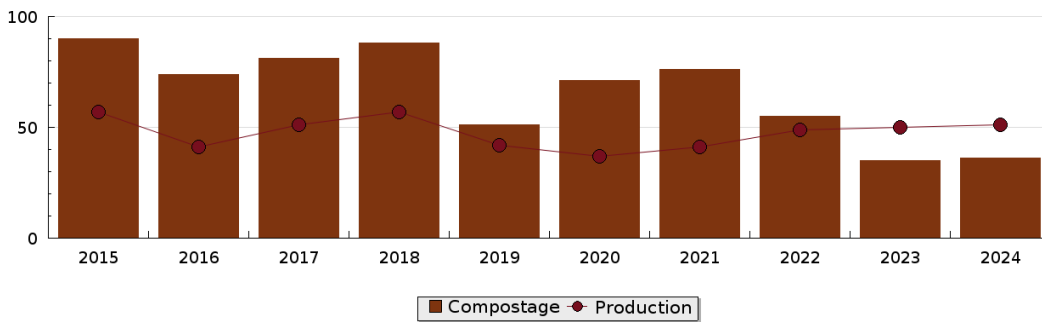
Pollution en sortie station en 2024  
 (DCO en Kg/j)





## Production et destination des boues

Destination des boues sur 10 ans (tonne de matière sèche)



## Problèmes rencontrés en 2024

### Problèmes liés...

... à la collecte des effluents	Non
...à l'atteinte des performances européennes	Non
...à l'autosurveillance	Non
...à l'exploitation des ouvrages	Non
...à la production des boues	Non
...à la vétusté	Non
...à la destination des sous-produits	Non

## Accès aux données

Les données historiques sont disponibles en téléchargement depuis la thématique "Usages et pressions polluantes domestiques et urbaines" ou sous forme d'archive depuis le catalogue de données du SIE du Bassin Adour Garonne (<http://adour-garonne.eaufrance.fr>).

Accès à la fiche du Portail d'information sur l'assainissement collectif : <https://assainissement.developpement-durable.gouv.fr/pages/data/fiche-0533539V006>