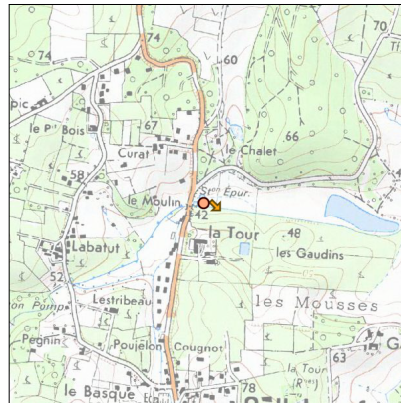
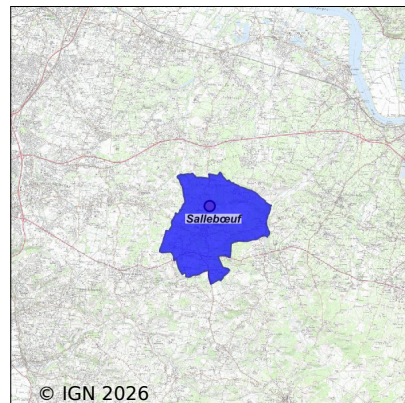


Système d'assainissement 2024

SALLEBOEUF 2

Réseau de type Séparatif



Station : SALLEBOEUF 2

Code Sandre	0533496V003
Nom du maître d'ouvrage	COMMUNE DE SALLEBOEUF
Nom de l'exploitant	SUEZ EAU FRANCE
Date de mise en service	janvier 2007
Date de mise hors service	-
Niveau de traitement	Secondaire bio (Ntk et Pt phy-chi)
Capacité	1 500 équivalent-habitant
Charge nominale DBO5	75 Kg/j
Charge nominale DCO	191 Kg/j
Charge nominale MES	68 Kg/j
Débit nominal temps sec	225 m3/j
Débit nominal temps pluie	300 m3/j
Filières EAU	File 1: Prétraitements, Boues activées faible charge, aération p, Traitement physico-chimique en aération
Filières BOUE	
Filières ODEUR	
Coordonnées du point de rejet (Lambert 93)	431 791, 6 422 654 - Coordonnées établies (précision du décamètre)
Milieu récepteur	Rivière - null

Chronologie des raccordements au réseau

Raccordements communaux

100% de Salleboeuf depuis 1964

Observations SDDE

Système de collecte

Aucune observation

Station d'épuration

Aucune observation

Sous produits

Aucune observation

Données chiffrées

Les données présentées ci-dessous peuvent provenir des différentes STEP suivantes, liées au même système de collecte :

0533496V002 SALLEBOEUF

Tableau de synthèse

Paramètre	Pollution entrante			Rendement	Pollution sortante	
	Charge	Capacité	Concentration		Charge	Concentration
VOL	330 m3/j	109 %			320 m3/j	
DBO5	59 Kg/j	78 %	188 mg/l	98 %	1,5 Kg/j	4,6 mg/l
DCO	127 Kg/j	66 %	410 mg/l	93 %	8,6 Kg/j	26,7 mg/l
MES	58 Kg/j		194 mg/l	96 %	2,6 Kg/j	7,8 mg/l
NGL	22,1 Kg/j		71 mg/l	82 %	3,9 Kg/j	12,2 mg/l
NTK	22,1 Kg/j		71 mg/l	90 %	2,2 Kg/j	7 mg/l
PT	2,1 Kg/j		6,7 mg/l	88 %	0,3 Kg/j	0,8 mg/l

Problèmes rencontrés en 2024

Problèmes liés...

... à la collecte des effluents	Non
...à l'atteinte des performances européennes	Non
...à l'autosurveillance	Non
...à l'exploitation des ouvrages	Non
...à la production des boues	Non
...à la vétusté	Non
...à la destination des sous-produits	Non

Accès aux données

Les données historiques sont disponibles en téléchargement depuis la thématique "Usages et pressions polluantes domestiques et urbaines" ou sous forme d'archive depuis le catalogue de données du SIE du Bassin Adour Garonne (<http://adour-garonne.eaufrance.fr>).

Accès à la fiche du Portail d'information sur l'assainissement collectif : <https://assainissement.developpement-durable.gouv.fr/pages/data/fiche-0533496V003>