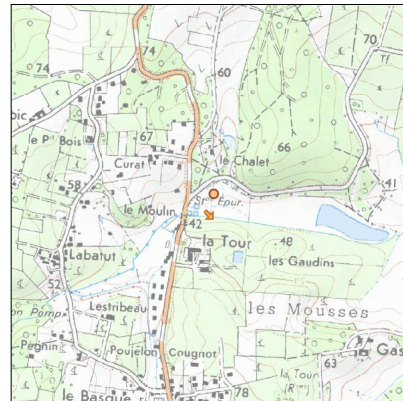
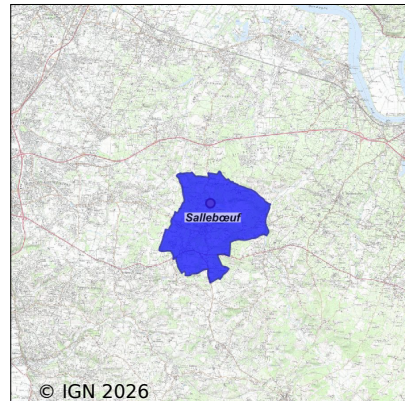


# Système d'assainissement 2024

## SALLEBOEUF



### Station : SALLEBOEUF

<b>Code Sandre</b>	<b>0533496V002</b>
<b>Nom du maître d'ouvrage</b>	COMMUNE DE SALLEBOEUF
<b>Nom de l'exploitant</b>	-
<b>Date de mise en service</b>	octobre 1983
<b>Date de mise hors service</b>	janvier 2007
<b>Niveau de traitement</b>	Primaire bio simple (Décanteur Digesteur)
<b>Capacité</b>	1 500 équivalent-habitant
<b>Charge nominale DBO5</b>	90 Kg/j
<b>Charge nominale DCO</b>	180 Kg/j
<b>Charge nominale MES</b>	105 Kg/j
<b>Débit nominal temps sec</b>	225 m3/j
<b>Débit nominal temps pluie</b>	-
<b>Filières EAU</b>	File 1: Décantation physique, Lit bactérien
<b>Filières BOUE</b>	File 1: Lits de séchage, Digestion anaérobie mésophile
<b>Filières ODEUR</b>	
<b>Coordonnées du point de rejet (Lambert 93)</b>	431 853, 6 422 726 - Coordonnées établies (précision du décimètre)
<b>Milieu récepteur</b>	Rivière - null

# Chronologie des raccordements au réseau

## Raccordements communaux

100% de Salleboeuf depuis 1964

## Observations SDDE

### Système de collecte

Aucune observation

### Station d'épuration

Aucune observation

### Sous produits

Aucune observation

## Données chiffrées

Attention, cette STEP a été mise hors service en January-2007

Les données présentées ci-dessous peuvent provenir des différentes STEP suivantes, liées au même système de collecte :

0533496V003      SALLEBOEUF 2

## Tableau de synthèse

Paramètre	Pollution entrante			Rendement	Pollution sortante	
	Charge	Capacité	Concentration		Charge	Concentration
VOL	330 m3/j	109 %			320 m3/j	
DBO5	59 Kg/j	78 %	188 mg/l	98 %	1,5 Kg/j	4,6 mg/l
DCO	127 Kg/j	66 %	410 mg/l	93 %	8,6 Kg/j	26,7 mg/l
MES	58 Kg/j		194 mg/l	96 %	2,6 Kg/j	7,8 mg/l
NGL	22,1 Kg/j		71 mg/l	82 %	3,9 Kg/j	12,2 mg/l
NTK	22,1 Kg/j		71 mg/l	90 %	2,2 Kg/j	7 mg/l
PT	2,1 Kg/j		6,7 mg/l	88 %	0,3 Kg/j	0,8 mg/l

## Problèmes rencontrés en 2024

### Problèmes liés...

... à la collecte des effluents	Non
...à l'atteinte des performances européennes	Non
...à l'autosurveillance	Non
...à l'exploitation des ouvrages	Non
...à la production des boues	Non
...à la vétusté	Non
...à la destination des sous-produits	Non

## Accès aux données

Les données historiques sont disponibles en téléchargement depuis la thématique "Usages et pressions polluantes domestiques et urbaines" ou sous forme d'archive depuis le catalogue de données du SIE du Bassin Adour Garonne (<http://adour-garonne.eaufrance.fr>).

Accès à la fiche du Portail d'information sur l'assainissement collectif : <https://assainissement.developpement-durable.gouv.fr/pages/data/fiche-0533496V002>