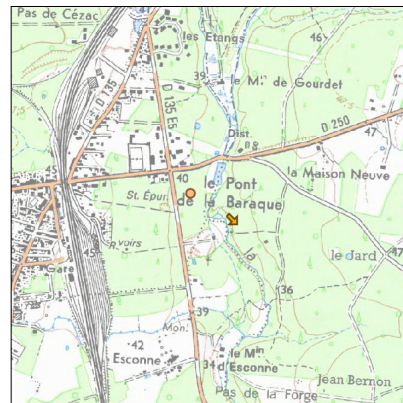
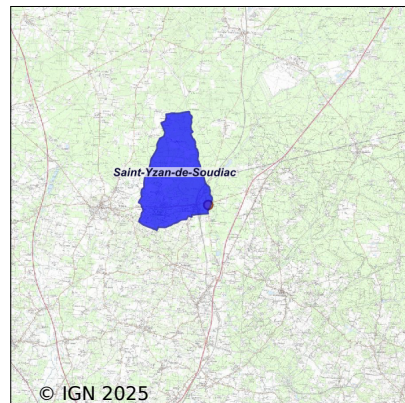


Systeme d'assainissement 2023

ST YZAN DE SOUDIAC (COMMUNALE)



Station : ST YZAN DE SOUDIAC (COMMUNALE)

Code Sandre	0533492V003
Nom du maître d'ouvrage	COMMUNE DE SAINT YZAN DE SOUDIAC
Nom de l'exploitant	S.A.U.R. FRANCE
Date de mise en service	juin 1992
Date de mise hors service	mars 2010
Niveau de traitement	Secondaire bio (Ntk)
Capacité	1 200 équivalent-habitant
Charge nominale DBO5	75 Kg/j
Charge nominale DCO	150 Kg/j
Charge nominale MES	85 Kg/j
Débit nominal temps sec	200 m3/j
Débit nominal temps pluie	-
Filières EAU	File 1: Prétraitements, Boues activées faible charge, aération p
Filières BOUE	
Filières ODEUR	
Coordonnées du point de rejet (Lambert 93)	433 973, 6 454 842 - Coordonnées établies (précision du décamètre)
Milieu récepteur	Rivière - Ruisseau de la Saye

Chronologie des raccordements au réseau

Raccordements communaux

100% de Saint-Yzan-de-Soudiac depuis 1964

Observations SDDE

Système de collecte

Aucune observation

Station d'épuration

Aucune observation

Sous produits

Aucune observation

Données chiffrées

Attention, cette STEP a été mise hors service en March-2010

Les données présentées ci-dessous peuvent provenir des différentes STEP suivantes, liées au même système de collecte :

0533492V004 SAINT YZAN DE SOUDIAC

Tableau de synthèse

Paramètre	Pollution entrante			Rendement	Pollution sortante	
	Charge	Capacité	Concentration		Charge	Concentration
VOL	380 m3/j	87 %			440 m3/j	
DBO5	101 Kg/j	60 %	271 mg/l	96 %	3,8 Kg/j	9,7 mg/l
DCO	219 Kg/j	65 %	600 mg/l	78 %	48 Kg/j	126 mg/l
MES	121 Kg/j		330 mg/l	63 %	45 Kg/j	121 mg/l
NGL	32 Kg/j		84 mg/l	76 %	7,8 Kg/j	18,6 mg/l
NTK	32 Kg/j		84 mg/l	85 %	4,9 Kg/j	11,7 mg/l
PT	3,5 Kg/j		9,1 mg/l	29,4 %	2,5 Kg/j	5,8 mg/l

Problèmes rencontrés en 2023

Problèmes liés...

... à la collecte des effluents	Non
...à l'atteinte des performances européennes	Non
...à l'autosurveillance	Non
...à l'exploitation des ouvrages	Non
...à la production des boues	Non
...à la vétusté	Non
...à la destination des sous-produits	Non

Accès aux données

Les données historiques sont disponibles en téléchargement depuis la thématique "Usages et pressions polluantes domestiques et urbaines" ou sous forme d'archive depuis le catalogue de données du SIE du Bassin Adour Garonne (<http://adour-garonne.eaufrance.fr>).

Accès à la fiche du Portail d'information sur l'assainissement communal : <http://assainissement.developpementdurable.gouv.fr/station.php?code=0533492V003>