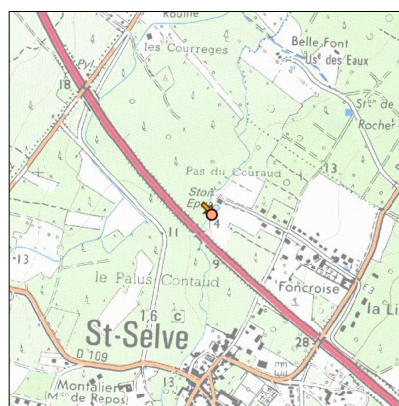
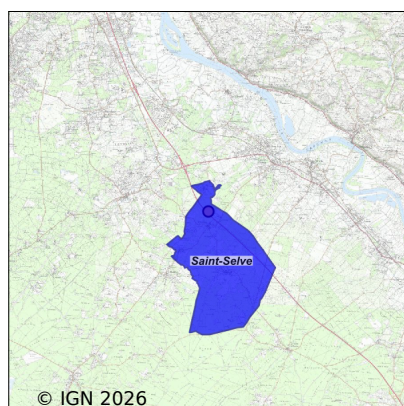


Système d'assainissement 2023

SAINT SELVE (Communale n°2)

Réseau de type Séparatif



Station : SAINT SELVE (Communale n°2)

Code Sandre	0533474V002
Nom du maître d'ouvrage	S.I.A.E.P.A. ST SELVE
Nom de l'exploitant	SUEZ EAU FRANCE
Date de mise en service	février 2017
Date de mise hors service	-
Niveau de traitement	Secondaire bio (Ntk et Pt phy-chi)
Capacité	3 000 équivalent-habitant
Charge nominale DBO5	180 Kg/j
Charge nominale DCO	360 Kg/j
Charge nominale MES	270 Kg/j
Débit nominal temps sec	450 m3/j
Débit nominal temps pluie	585 m3/j
Filières EAU	File 1: Prétraitements, Boues activées faible charge, aération p
Filières BOUE	File 1: Table d'égouttage, Stockage boues liquides
Filières ODEUR	
Coordonnées du point de rejet (Lambert 93)	424 209, 6 403 533 - Coordonnées établies (précision du décimètre)
Milieu récepteur	Rivière - Le Gat-Mort

Chronologie des raccordements au réseau

Raccordements communaux

100% de Saint-Selve depuis 1964

Observations SDDE

Système de collecte

Aucune observation

Station d'épuration

Aucune observation

Sous produits

Aucune observation

Données chiffrées

Les données présentées ci-dessous peuvent provenir des différentes STEP suivantes, liées au même système de collecte :

0533474V001 SAINT SELVE

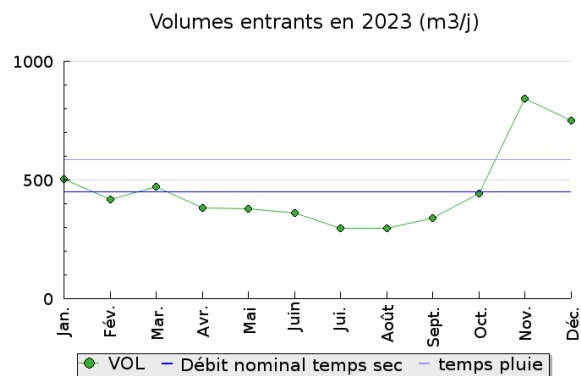
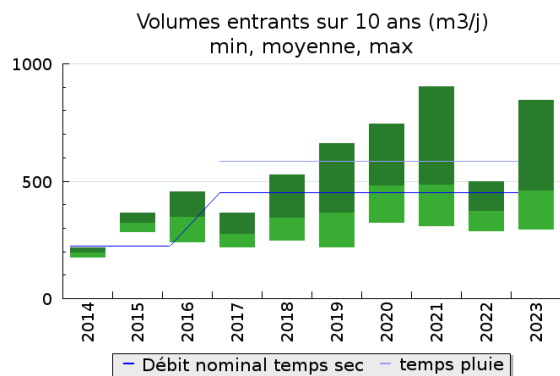
Tableau de synthèse

Paramètre	Pollution entrante			Rendement	Pollution sortante	
	Charge	Capacité	Concentration		Charge	Concentration
VOL	460 m3/j	78 %			460 m3/j	
DBO5	106 Kg/j	59 %	240 mg/l	98 %	1,7 Kg/j	3,4 mg/l
DCO	239 Kg/j	66 %	530 mg/l	95 %	11,5 Kg/j	24,3 mg/l
MES	109 Kg/j		242 mg/l	98 %	1,8 Kg/j	4,3 mg/l
NGL	39 Kg/j		86 mg/l	95 %	1,9 Kg/j	4 mg/l
NTK	39 Kg/j		86 mg/l	97 %	1,3 Kg/j	2,6 mg/l
PT	3,7 Kg/j		8,3 mg/l	89 %	0,4 Kg/j	0,9 mg/l

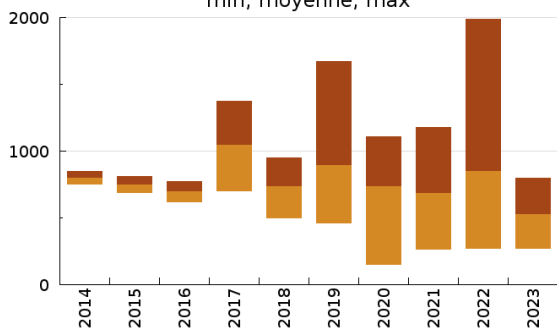
Indice de confiance

2014	2015	2016	2017	2018	2019	2020	2021	2022	2023
2/5	2/5	2/5	3/5	3/5	3/5	3/5	3/5	3/5	3/5

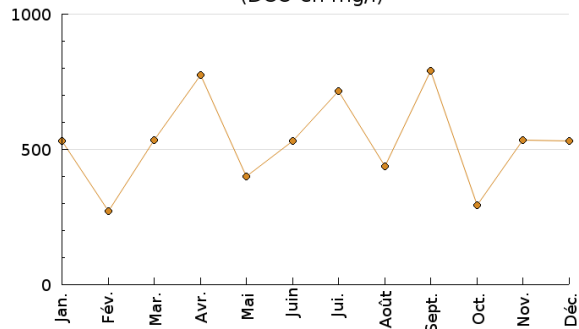
Pollution traitée



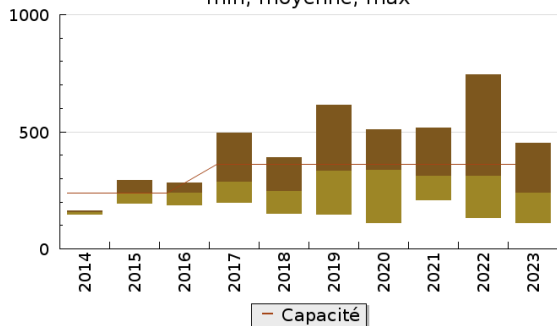
Concentration de l'effluent entrée sur 10 ans (DCO en mg/l)
min, moyenne, max



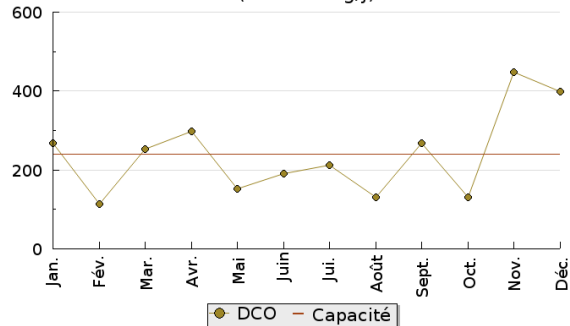
Concentration de l'effluent entrée en 2023
(DCO en mg/l)



Pollution entrante en station sur 10 ans (DCO en Kg/j)
min, moyenne, max

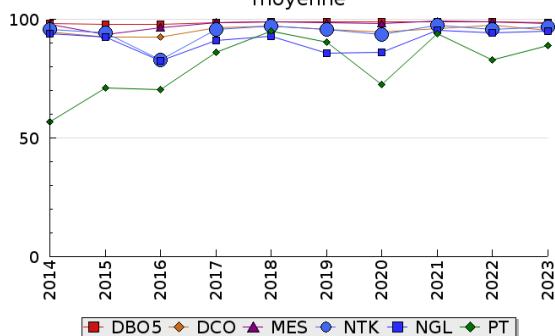


Pollution entrante en station en 2023
(DCO en Kg/j)

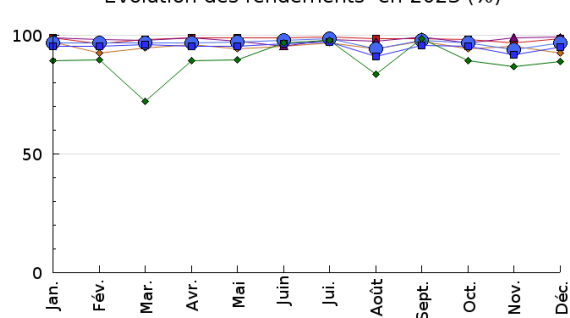


Pollution éliminée

Evolution des rendements sur 10 ans (%)
moyenne

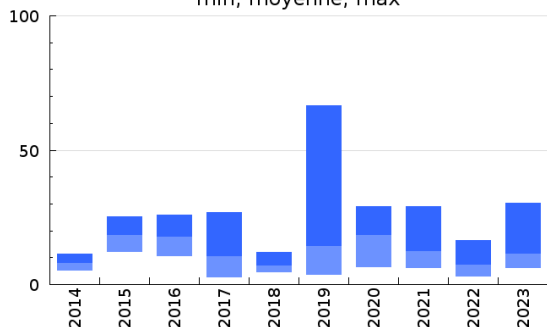


Evolution des rendements en 2023 (%)

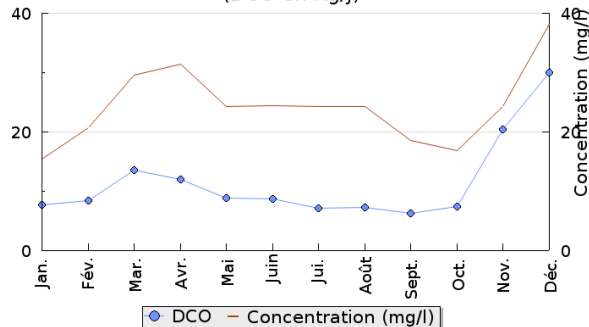


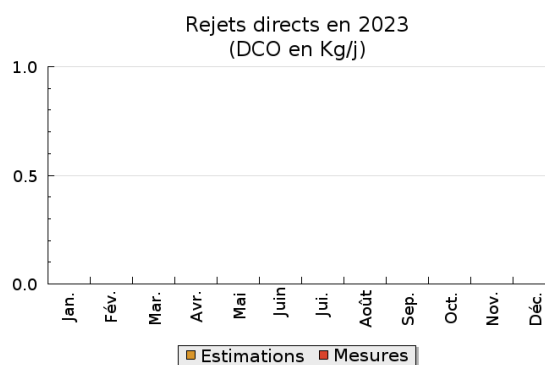
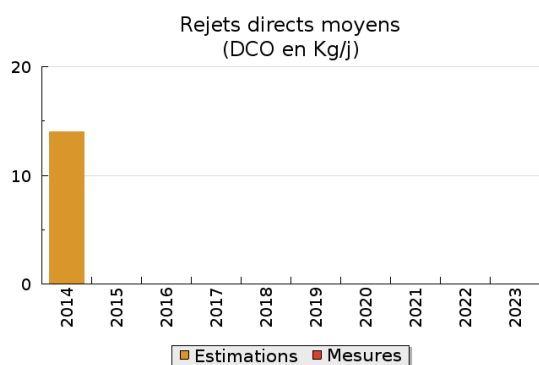
Pollution rejetée

Pollution en sortie station sur 10 ans (DCO en Kg/j)
min, moyenne, max



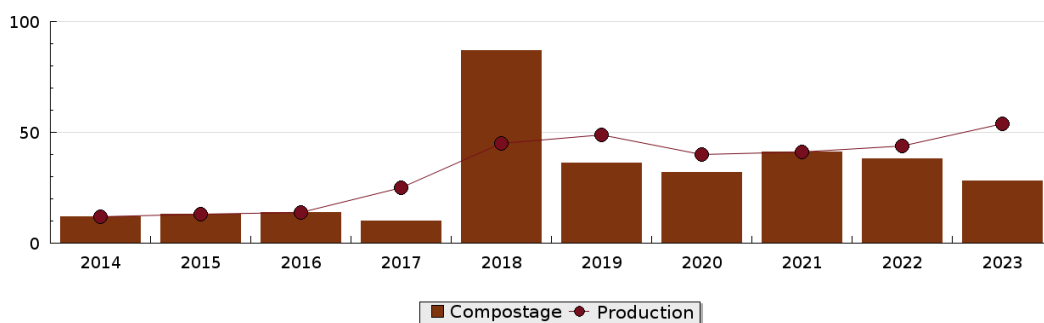
Pollution en sortie station en 2023
(DCO en Kg/j)





Production et destination des boues

Destination des boues sur 10 ans (tonne de matière sèche)



Problèmes rencontrés en 2023

Problèmes liés...

... à la collecte des effluents	Non
...à l'atteinte des performances européennes	Non
...à l'autosurveillance	Non
...à l'exploitation des ouvrages	Non
...à la production des boues	Non
...à la vétusté	Non
...à la destination des sous-produits	Non

Accès aux données

Les données historiques sont disponibles en téléchargement depuis la thématique "Usages et pressions polluantes domestiques et urbaines" ou sous forme d'archive depuis le catalogue de données du SIE du Bassin Adour Garonne (<http://adour-garonne.eaufrance.fr>).

Accès à la fiche du Portail d'information sur l'assainissement collectif : <https://assainissement.developpement-durable.gouv.fr/pages/data/fiche-0533474V002>