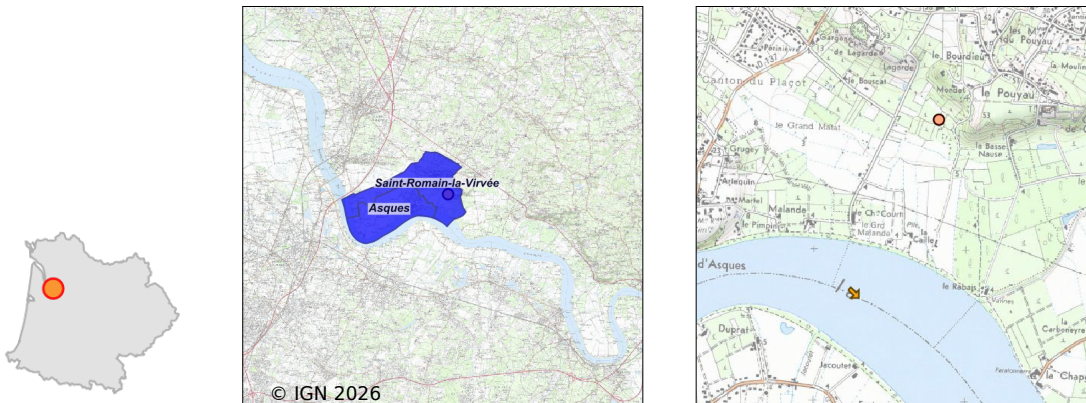


# Système d'assainissement 2024

## SAINT ROMAIN LA VIRVEE / ASQUES (INTERC.)

### Réseau de type Séparatif



## Station : SAINT ROMAIN LA VIRVEE / ASQUES (INTERC.)

<b>Code Sandre</b>	<b>0533470V001</b>
<b>Nom du maître d'ouvrage</b>	SIAEPA DU CUBZADAIS FRONSADAIS
<b>Nom de l'exploitant</b>	SOCIETE DE GERANCE DE DISTRIBUTION D'EAU
<b>Date de mise en service</b>	janvier 2008
<b>Date de mise hors service</b>	-
<b>Niveau de traitement</b>	Secondaire bio (Ntk)
<b>Capacité</b>	500 équivalent-habitant
<b>Charge nominale DBO5</b>	30 Kg/j
<b>Charge nominale DCO</b>	60 Kg/j
<b>Charge nominale MES</b>	45 Kg/j
<b>Débit nominal temps sec</b>	75 m3/j
<b>Débit nominal temps pluie</b>	-
<b>Filières EAU</b>	File 1: Prétraitements, Filtres plantés
<b>Filières BOUE</b>	
<b>Filières ODEUR</b>	
<b>Coordonnées du point de rejet (Lambert 93)</b>	432 668, 6 434 449 - Coordonnées établies (précision du décamètre)
<b>Milieu récepteur</b>	Rivière - La Dordogne

# Chronologie des raccordements au réseau

## Raccordements communaux

100% de Asques depuis 1964

100% de Saint-Romain-la-Virvée depuis 1964

## Observations SDDE

### Système de collecte

Aucune observation

### Station d'épuration

Aucune observation

### Sous produits

Aucune observation

## Données chiffrées

### Tableau de synthèse

Paramètre	Pollution entrante			Rendement	Pollution sortante	
	Charge	Capacité	Concentration		Charge	Concentration
VOL	71 m3/j	94 %			83 m3/j	
DBO5	8,5 Kg/j	28 %	120 mg/l	98 %	0,2 Kg/j	2 mg/l
DCO	25,6 Kg/j	43 %	360 mg/l	85 %	3,9 Kg/j	47 mg/l
MES	11,3 Kg/j		160 mg/l	98 %	0,2 Kg/j	2,7 mg/l
NGL	4,2 Kg/j		59 mg/l	26,7 %	3,1 Kg/j	37 mg/l
NTK	4,2 Kg/j		59 mg/l	76 %	1 Kg/j	11,9 mg/l
PT	0,3 Kg/j		4,8 mg/l	-7,1 %	0,4 Kg/j	4,4 mg/l

## Problèmes rencontrés en 2024

### Problèmes liés...

... à la collecte des effluents	Non
...à l'atteinte des performances européennes	Non
...à l'autosurveillance	Non
...à l'exploitation des ouvrages	Non
...à la production des boues	Non
...à la vétusté	Non
...à la destination des sous-produits	Non

## Accès aux données

Les données historiques sont disponibles en téléchargement depuis la thématique "Usages et pressions polluantes domestiques et urbaines" ou sous forme d'archive depuis le catalogue de données du SIE du Bassin Adour Garonne (<http://adour-garonne.eaufrance.fr>).

Accès à la fiche du Portail d'information sur l'assainissement collectif : <https://assainissement.developpement-durable.gouv.fr/pages/data/fiche-0533470V001>