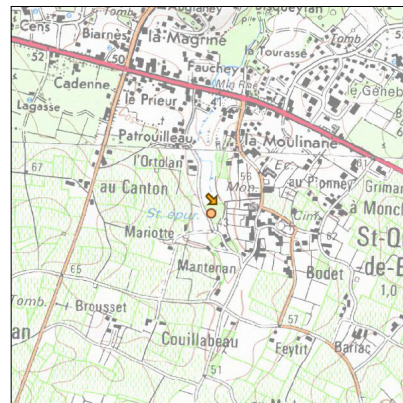
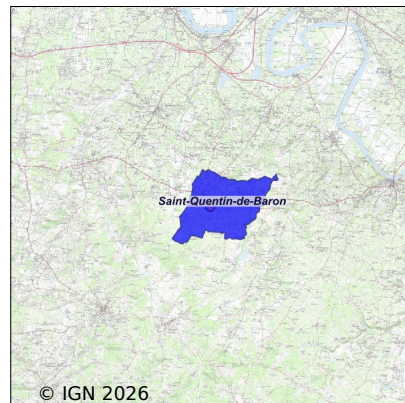


# Système d'assainissement 2024

## ST QUENTIN DE BARON



### Station : ST QUENTIN DE BARON

<b>Code Sandre</b>	<b>0533466V002</b>
<b>Nom du maître d'ouvrage</b>	S.I.A.E.P. DE LA REGION D'ARVEYRES
<b>Nom de l'exploitant</b>	SUEZ EAU FRANCE
<b>Date de mise en service</b>	janvier 1999
<b>Date de mise hors service</b>	juin 2015
<b>Niveau de traitement</b>	Secondaire bio (Ntk)
<b>Capacité</b>	1 000 équivalent-habitant
<b>Charge nominale DBO5</b>	60 Kg/j
<b>Charge nominale DCO</b>	120 Kg/j
<b>Charge nominale MES</b>	70 Kg/j
<b>Débit nominal temps sec</b>	200 m <sup>3</sup> /j
<b>Débit nominal temps pluie</b>	-
<b>Filières EAU</b>	File 1: Prétraitements, Boues activées faible charge, aération p, Lagunage naturel, Lagunage de finition
<b>Filières BOUE</b>	File 1: Stockage boues liquides
<b>Filières ODEUR</b>	
<b>Coordonnées du point de rejet (Lambert 93)</b>	440 009, 6 418 592 - Coordonnées établies (précision du décimètre)
<b>Milieu récepteur</b>	Rivière - Ruisseau de la Brède

# Chronologie des raccordements au réseau

## Raccordements communaux

100% de Saint-Quentin-de-Baron depuis 1964

## Observations SDDE

### Système de collecte

Aucune observation

### Station d'épuration

Aucune observation

### Sous produits

Aucune observation

## Données chiffrées

Attention, cette STEP a été mise hors service en June-2015

Les données présentées ci-dessous peuvent provenir des différentes STEP suivantes, liées au même système de collecte :

0533466V003 SAINT QUENTIN DE BARON (Intercommunale)

## Tableau de synthèse

Paramètre	Pollution entrante			Rendement	Pollution sortante	
	Charge	Capacité	Concentration		Charge	Concentration
VOL	290 m3/j	32 %			289 m3/j	
DBO5	89 Kg/j	25 %	307 mg/l	99 %	1 Kg/j	3,4 mg/l
DCO	225 Kg/j	31 %	780 mg/l	98 %	4,9 Kg/j	17,1 mg/l
MES	110 Kg/j		380 mg/l	99 %	0,7 Kg/j	2,3 mg/l
NGL	31,4 Kg/j		108 mg/l	98 %	0,6 Kg/j	2 mg/l
NTK	31,4 Kg/j		108 mg/l	99 %	0,2 Kg/j	0,8 mg/l
PT	2,6 Kg/j		9 mg/l	88 %	0,3 Kg/j	1 mg/l

## Problèmes rencontrés en 2024

### Problèmes liés...

... à la collecte des effluents	Non
...à l'atteinte des performances européennes	Non
...à l'autosurveillance	Non
...à l'exploitation des ouvrages	Non
...à la production des boues	Non
...à la vétusté	Non
...à la destination des sous-produits	Non

## Accès aux données

Les données historiques sont disponibles en téléchargement depuis la thématique "Usages et pressions polluantes domestiques et urbaines" ou sous forme d'archive depuis le catalogue de données du SIE du Bassin Adour Garonne (<http://adour-garonne.eaufrance.fr>).

Accès à la fiche du Portail d'information sur l'assainissement collectif : <https://assainissement.developpement-durable.gouv.fr/pages/data/fiche-0533466V002>