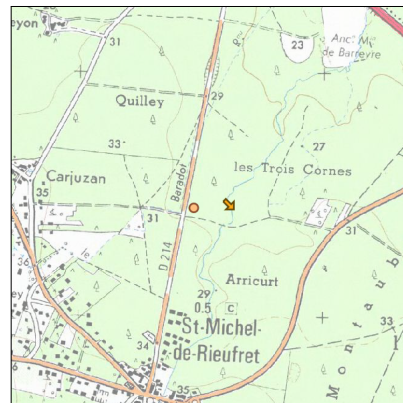
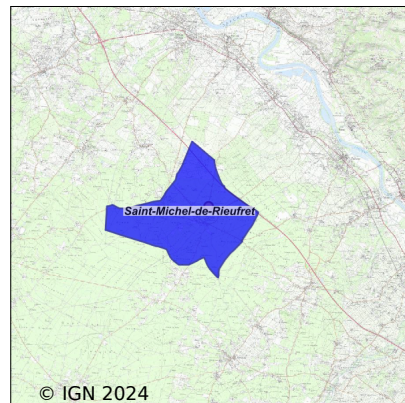


Système d'assainissement 2022

ST MICHEL DE RIEUFRET



Station : ST MICHEL DE RIEUFRET

Code Sandre	0533452V002
Nom du maître d'ouvrage	S.I.A.E.P.A. ST SELVE
Nom de l'exploitant	SUEZ EAU FRANCE
Date de mise en service	janvier 2004
Date de mise hors service	mai 2021
Niveau de traitement	Secondaire bio (Ntk)
Capacité	500 équivalent-habitant
Charge nominale DBO5	30 Kg/j
Charge nominale DCO	60 Kg/j
Charge nominale MES	45 Kg/j
Débit nominal temps sec	75 m3/j
Débit nominal temps pluie	-
Filières EAU	File 1: Stockage avant traitement, Prétraitements, Boues activées faible charge, aération p, Lagunage naturel
Filières BOUE	
Filières ODEUR	
Coordonnées du point de rejet (Lambert 93)	427 965, 6 398 094 - Coordonnées établies (précision du décamètre)
Milieu récepteur	Rivière - La Barboue

Chronologie des raccordements au réseau

Raccordements communaux

100% de Saint-Michel-de-Rieufret depuis 1964

Observations SDDE

Système de collecte

Aucune observation

Station d'épuration

Aucune observation

Sous produits

Aucune observation

Données chiffrées

Attention, cette STEP a été mise hors service en May-2021

Les données présentées ci-dessous peuvent provenir des différentes STEP suivantes, liées au même système de collecte :

0533452V005 SAINT MICHEL DE RIEUFRET

Tableau de synthèse

Paramètre	Pollution entrante			Rendement	Pollution sortante	
	Charge	Capacité	Concentration		Charge	Concentration
VOL	66 m3/j	44 %			95 m3/j	
DBO5	19,3 Kg/j	64 %	290 mg/l	99 %	0,3 Kg/j	3 mg/l
DCO	52 Kg/j	43 %	780 mg/l	95 %	2,5 Kg/j	26 mg/l
MES	23,5 Kg/j		350 mg/l	97 %	0,8 Kg/j	8 mg/l
NGL	5,9 Kg/j		89 mg/l	86 %	0,8 Kg/j	8,8 mg/l
NTK	5,9 Kg/j		89 mg/l	97 %	0,2 Kg/j	1,7 mg/l
PT	0,7 Kg/j		10,2 mg/l	20,4 %	0,5 Kg/j	5,7 mg/l

Problèmes rencontrés en 2022

Problèmes liés...

... à la collecte des effluents	Non
...à l'atteinte des performances européennes	Non
...à l'autosurveillance	Non
...à l'exploitation des ouvrages	Non
...à la production des boues	Non
...à la vétusté	Non
...à la destination des sous-produits	Non

Accès aux données

Les données historiques sont disponibles en téléchargement depuis la thématique "Usages et pressions polluantes domestiques et urbaines" ou sous forme d'archive depuis le catalogue de données du SIE du Bassin Adour Garonne (<http://adour-garonne.eaufrance.fr>).

Accès à la fiche du Portail d'information sur l'assainissement communal : <http://assainissement.developpementdurable.gouv.fr/station.php?code=0533452V002>