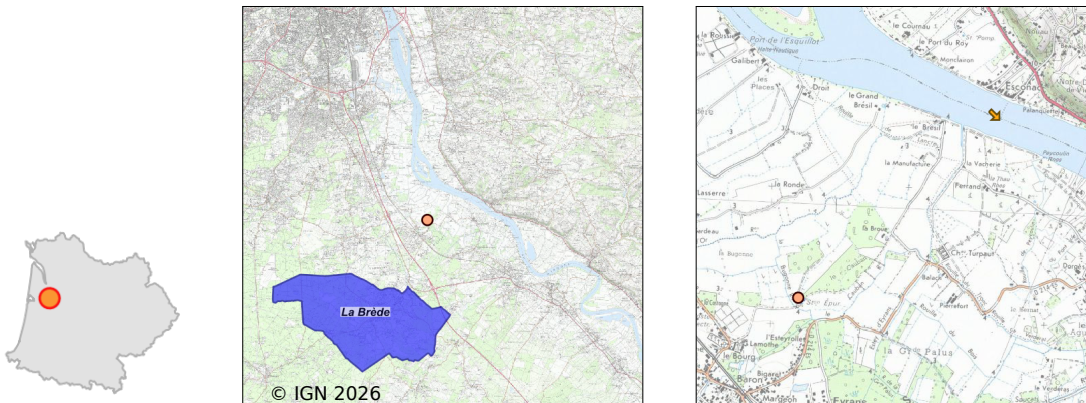


Système d'assainissement 2024

ST-MEDARD-D'EYRANS (2)

Réseau de type Séparatif



Station : ST-MEDARD-D'EYRANS (2)

| | |
|-----------------------------------------------|--------------------------------------------------------------------|
| Code Sandre | 0533448V002 |
| Nom du maître d'ouvrage | S.I.A.E.P.A. DE LA REGION DE LA BREDE |
| Nom de l'exploitant | SUEZ EAU FRANCE |
| Date de mise en service | octobre 2013 |
| Date de mise hors service | - |
| Niveau de traitement | Secondaire bio (Ntk) |
| Capacité | 5 750 équivalent-habitant |
| Charge nominale DBO5 | 345 Kg/j |
| Charge nominale DCO | 690 Kg/j |
| Charge nominale MES | 516 Kg/j |
| Débit nominal temps sec | 660 m3/j |
| Débit nominal temps pluie | - |
| Filières EAU | File 1: Prétraitements, Boues activées faible charge, aération p |
| Filières BOUE | File 1: Stockage boues liquides |
| Filières ODEUR | |
| Coordonnées du point de rejet (Lambert 93) | 422 797, 6 408 887 - Coordonnées établies (précision du décamètre) |
| Milieu récepteur | Rivière - La Garonne |

Chronologie des raccordements au réseau

Raccordements communaux

67% de La Brède depuis 2013

Raccordements des établissements industriels

LE PETIT BASQUE S.A. depuis 2013

MAISON BONCOLAC S.A.S. depuis 2013

Observations SDDE

Système de collecte

Aucune observation

Station d'épuration

Aucune observation

Sous produits

Aucune observation

Données chiffrées

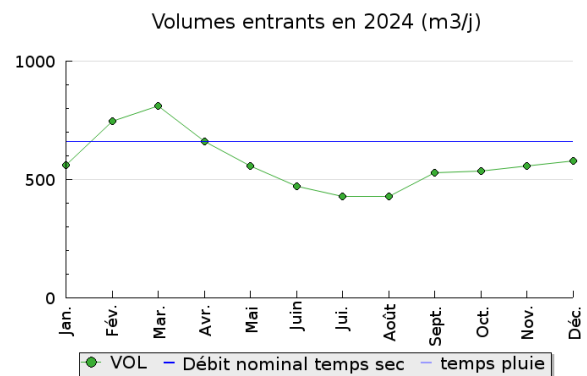
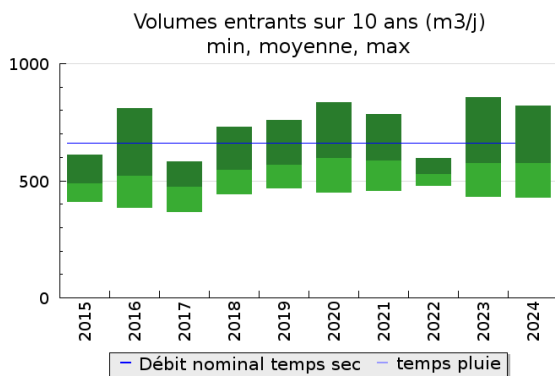
Tableau de synthèse

| Paramètre | Pollution entrante | | | Rendement | Pollution sortante | |
|-----------|--------------------|----------|---------------|-----------|--------------------|---------------|
| | Charge | Capacité | Concentration | | Charge | Concentration |
| VOL | 570 m3/j | 87 % | | | 610 m3/j | |
| DBO5 | 138 Kg/j | 40 % | 242 mg/l | 98 % | 2,8 Kg/j | 4,6 mg/l |
| DCO | 330 Kg/j | 48 % | 580 mg/l | 95 % | 15,4 Kg/j | 25,4 mg/l |
| MES | 160 Kg/j | | 285 mg/l | 98 % | 2,5 Kg/j | 4 mg/l |
| NGL | 34 Kg/j | | 62 mg/l | 92 % | 2,8 Kg/j | 4,6 mg/l |
| NTK | 34 Kg/j | | 62 mg/l | 95 % | 1,7 Kg/j | 2,7 mg/l |
| PT | 3,9 Kg/j | | 7 mg/l | 55 % | 1,8 Kg/j | 3,1 mg/l |

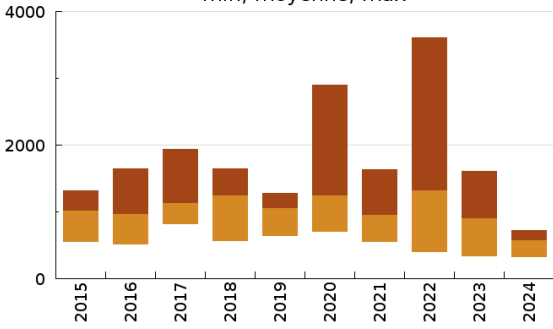
Indice de confiance

| 2015 | 2016 | 2017 | 2018 | 2019 | 2020 | 2021 | 2022 | 2023 | 2024 |
|------|------|------|------|------|------|------|------|------|------|
| 3/5 | 3/5 | 3/5 | 3/5 | 3/5 | 4/5 | 4/5 | 4/5 | 4/5 | 4/5 |

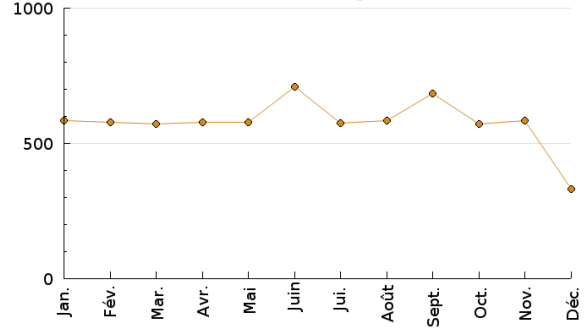
Pollution traitée



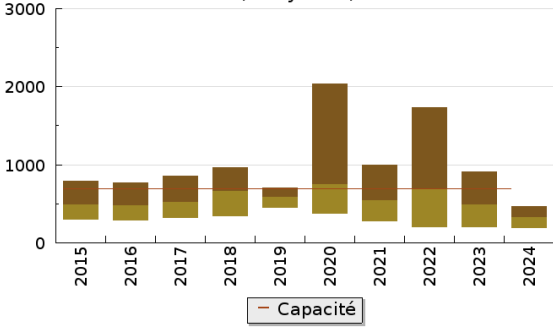
Concentration de l'effluent entrée sur 10 ans (DCO en mg/l)
 min, moyenne, max



Concentration de l'effluent entrée en 2024
 (DCO en mg/l)

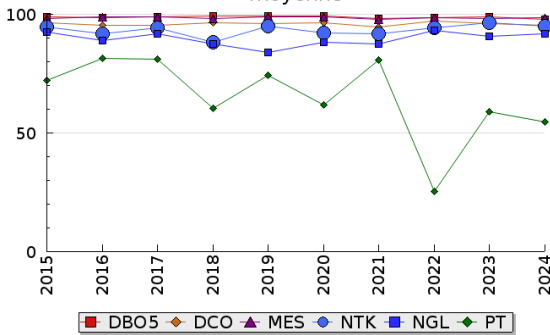


Pollution entrante en station sur 10 ans (DCO en Kg/j)
 min, moyenne, max

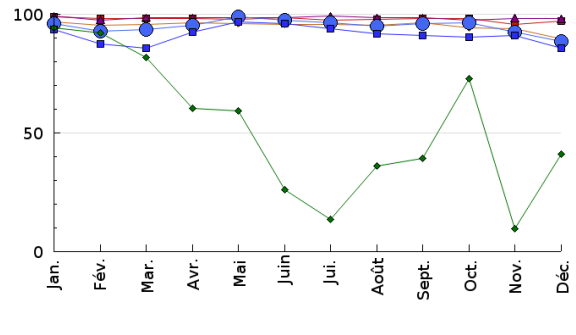


Pollution éliminée

Evolution des rendements sur 10 ans (%)
 moyenne

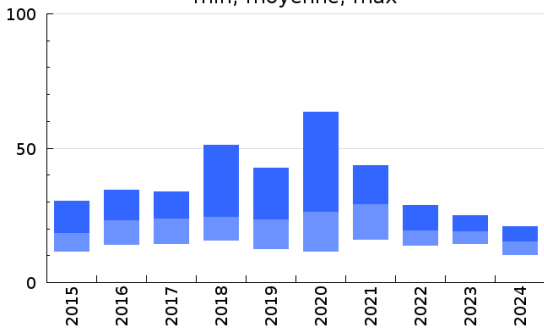


Evolution des rendements en 2024 (%)

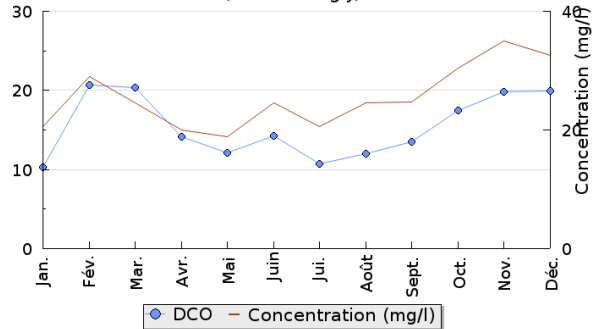


Pollution rejetée

Pollution en sortie station sur 10 ans (DCO en Kg/j)
 min, moyenne, max



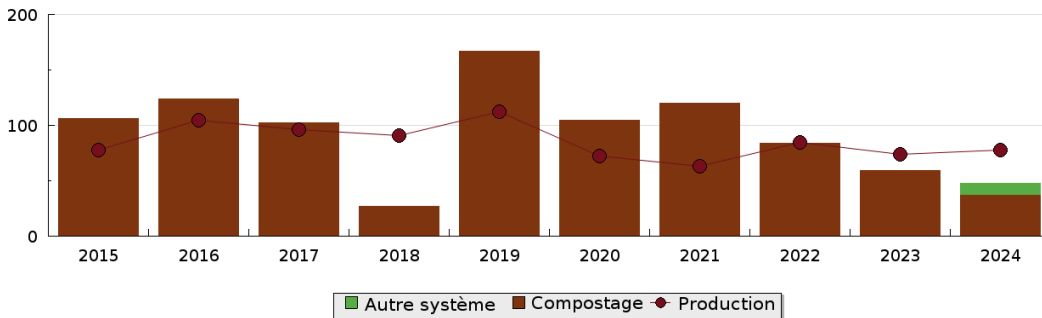
Pollution en sortie station en 2024
 (DCO en Kg/j)





Production et destination des boues

Destination des boues sur 10 ans (tonne de matière sèche)



Problèmes rencontrés en 2024

Problèmes liés...

| | |
|----------------------------------------------|-----|
| ... à la collecte des effluents | Non |
| ...à l'atteinte des performances européennes | Non |
| ...à l'autosurveillance | Non |
| ...à l'exploitation des ouvrages | Non |
| ...à la production des boues | Non |
| ...à la vétusté | Non |
| ...à la destination des sous-produits | Non |

Accès aux données

Les données historiques sont disponibles en téléchargement depuis la thématique "Usages et pressions polluantes domestiques et urbaines" ou sous forme d'archive depuis le catalogue de données du SIE du Bassin Adour Garonne (<http://adour-garonne.eaufrance.fr>).

Accès à la fiche du Portail d'information sur l'assainissement collectif : <https://assainissement.developpement-durable.gouv.fr/pages/data/fiche-0533448V002>