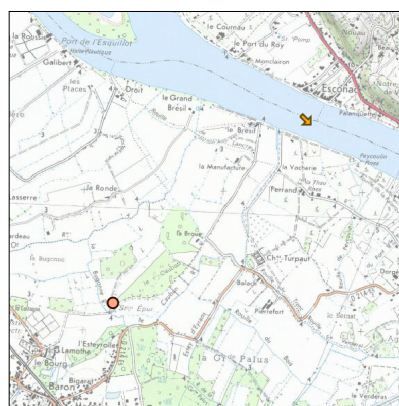
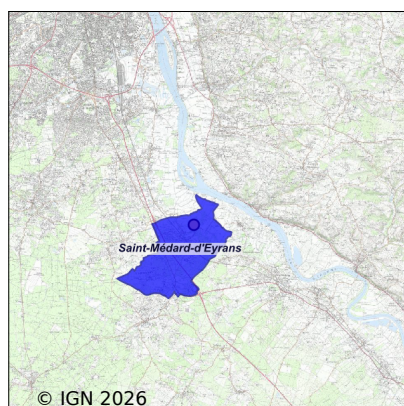


Système d'assainissement 2023

ST MEDARD D'EYRANS

Réseau de type Séparatif



Station : ST MEDARD D'EYRANS

Code Sandre	0533448V001
Nom du maître d'ouvrage	S.I.A.E.P.A. DE LA REGION DE LA BREDE
Nom de l'exploitant	SUEZ EAU FRANCE
Date de mise en service	décembre 1982
Date de mise hors service	-
Niveau de traitement	Secondaire bio (Ntk)
Capacité	3 700 équivalent-habitant
Charge nominale DBO5	222 Kg/j
Charge nominale DCO	444 Kg/j
Charge nominale MES	333 Kg/j
Débit nominal temps sec	555 m3/j
Débit nominal temps pluie	-
Filières EAU	File 1: Prétraitements, Boues activées faible charge, aération p
Filières BOUE	File 1: Lits de séchage
Filières ODEUR	
Coordonnées du point de rejet (Lambert 93)	422 816, 6 408 888 - Coordonnées établies (précision du décamètre)
Milieu récepteur	Rivière - La Garonne

Chronologie des raccordements au réseau

Raccordements communaux

100% de Saint-Médard-d'Eyrans depuis 1964

Raccordements des établissements industriels

LOU GASCOUN S.A. depuis 1964

Observations SDDE

Système de collecte

Aucune observation

Station d'épuration

Aucune observation

Sous produits

Aucune observation

Données chiffrées

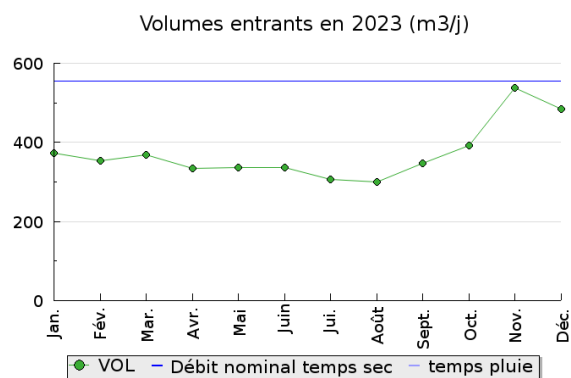
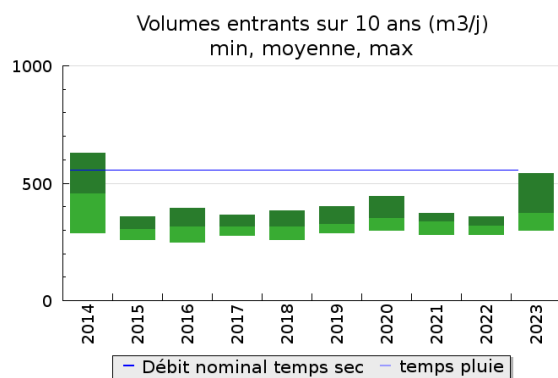
Tableau de synthèse

Paramètre	Pollution entrante			Rendement	Pollution sortante	
	Charge	Capacité	Concentration		Charge	Concentration
VOL	370 m3/j	67 %			400 m3/j	
DBO5	108 Kg/j	49 %	298 mg/l	98 %	2,5 Kg/j	6,1 mg/l
DCO	302 Kg/j	68 %	820 mg/l	95 %	14,3 Kg/j	35 mg/l
MES	152 Kg/j		420 mg/l	98 %	3,7 Kg/j	8,5 mg/l
NGL	42 Kg/j		114 mg/l	81 %	7,9 Kg/j	19,9 mg/l
NTK	42 Kg/j		114 mg/l	83 %	7,2 Kg/j	18,3 mg/l
PT	4,2 Kg/j		11,4 mg/l	58 %	1,8 Kg/j	4,5 mg/l

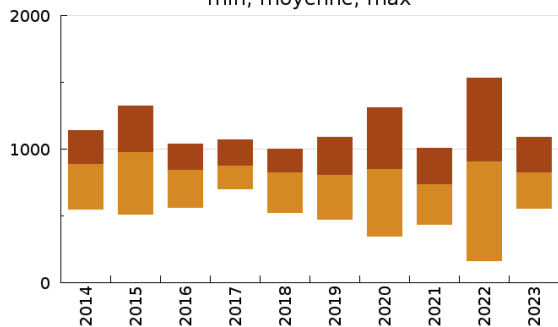
Indice de confiance

2014	2015	2016	2017	2018	2019	2020	2021	2022	2023
3/5	3/5	3/5	3/5	3/5	3/5	3/5	3/5	3/5	3/5

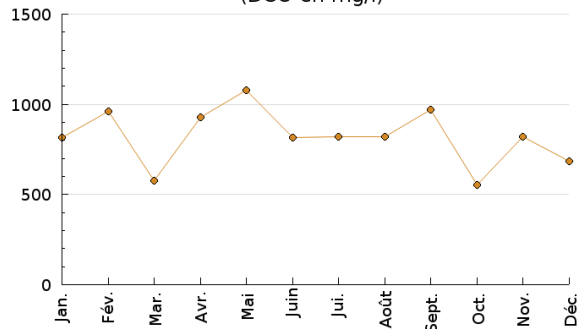
Pollution traitée



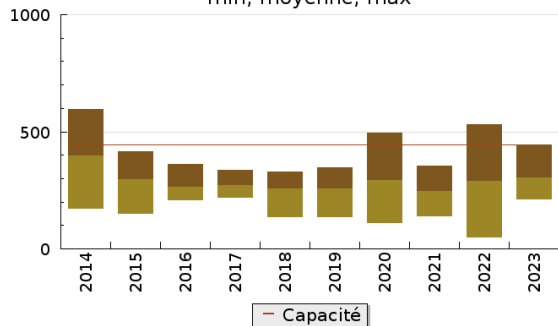
Concentration de l'effluent entrée sur 10 ans (DCO en mg/l)
min, moyenne, max



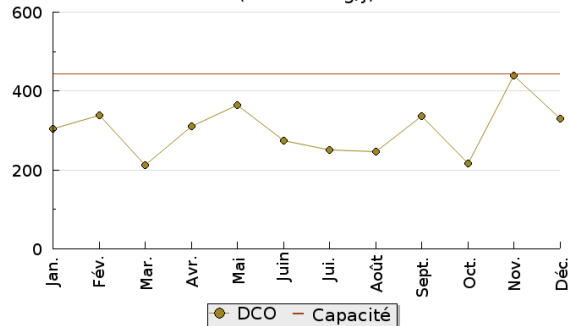
Concentration de l'effluent entrée en 2023
(DCO en mg/l)



Pollution entrante en station sur 10 ans (DCO en Kg/j)
min, moyenne, max

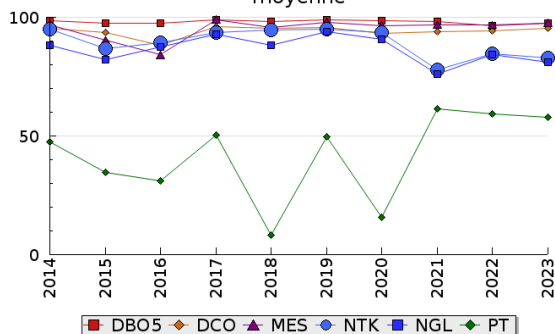


Pollution entrante en station en 2023
(DCO en Kg/j)

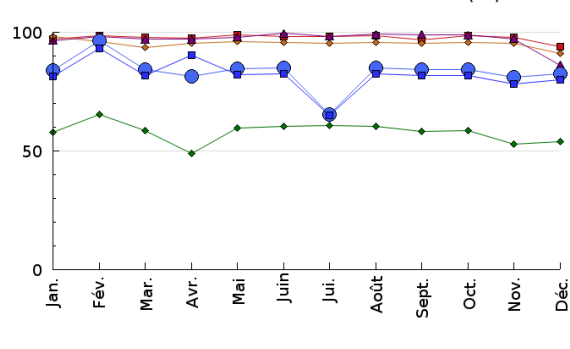


Pollution éliminée

Evolution des rendements sur 10 ans (%)
moyenne

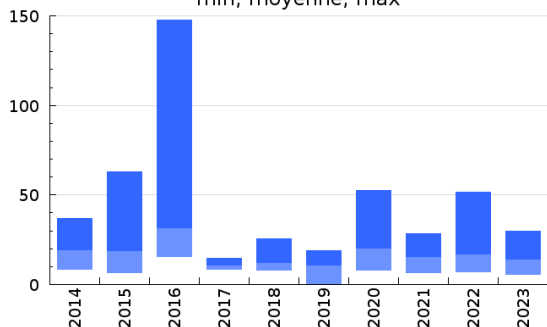


Evolution des rendements en 2023 (%)

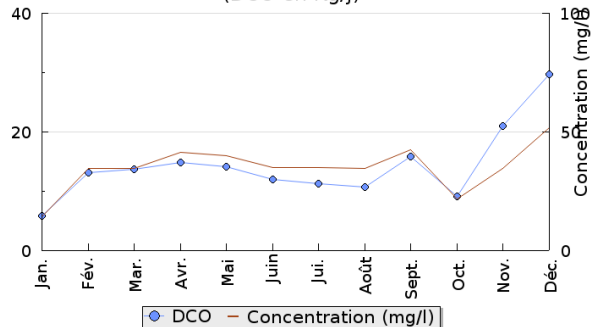


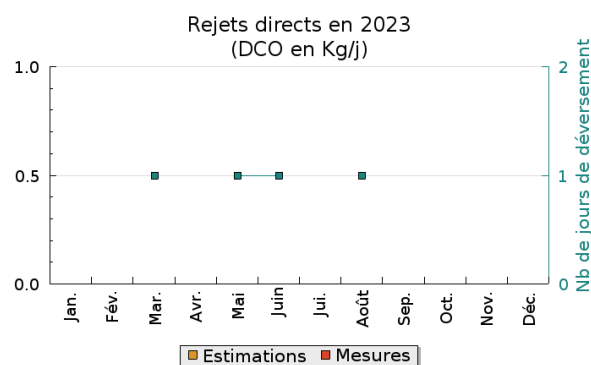
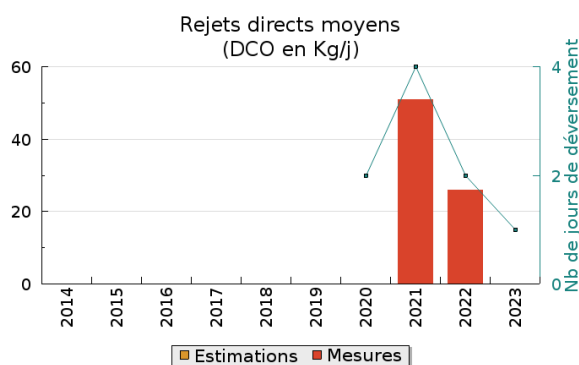
Pollution rejetée

Pollution en sortie station sur 10 ans (DCO en Kg/j)
min, moyenne, max



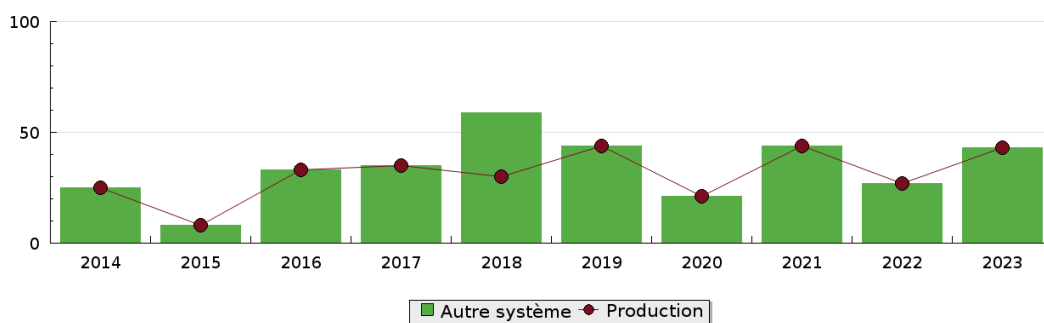
Pollution en sortie station en 2023
(DCO en Kg/j)





Production et destination des boues

Destination des boues sur 10 ans (tonne de matière sèche)



Problèmes rencontrés en 2023

Problèmes liés...

... à la collecte des effluents	Non
...à l'atteinte des performances européennes	Non
...à l'autosurveillance	Non
...à l'exploitation des ouvrages	Non
...à la production des boues	Non
...à la vétusté	Non
...à la destination des sous-produits	Non

Accès aux données

Les données historiques sont disponibles en téléchargement depuis la thématique "Usages et pressions polluantes domestiques et urbaines" ou sous forme d'archive depuis le catalogue de données du SIE du Bassin Adour Garonne (<http://adour-garonne.eaufrance.fr>).

Accès à la fiche du Portail d'information sur l'assainissement collectif : <https://assainissement.developpement-durable.gouv.fr/pages/data/fiche-0533448V001>