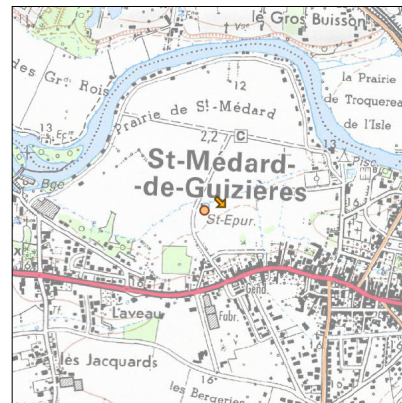
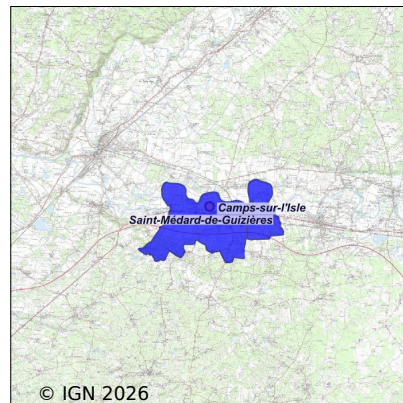


Système d'assainissement 2024

ST MEDARD DE GUIZIERES



Station : ST MEDARD DE GUIZIERES

Code Sandre	0533447V002
Nom du maître d'ouvrage	S.I.A.E.P.A. DE LA VALLEE DE L'ISLE
Nom de l'exploitant	SUEZ EAU FRANCE
Date de mise en service	février 1988
Date de mise hors service	septembre 2021
Niveau de traitement	Secondaire bio (Ntk)
Capacité	2 000 équivalent-habitant
Charge nominale DBO5	120 Kg/j
Charge nominale DCO	240 Kg/j
Charge nominale MES	140 Kg/j
Débit nominal temps sec	300 m3/j
Débit nominal temps pluie	-
Filières EAU	File 1: Prétraitements, Boues activées faible charge, aération p
Filières BOUE	File 1: Epaissement statique gravitaire
Filières ODEUR	
Coordonnées du point de rejet (Lambert 93)	458 584, 6 440 111 - Coordonnées établies (précision du décamètre)
Milieu récepteur	Rivière - null

Chronologie des raccordements au réseau

Raccordements communaux

100% de Camps-sur-l'Isle depuis 1964

100% de Saint-Médard-de-Guizières depuis 1964

Observations SDDE

Système de collecte

Aucune observation

Station d'épuration

Aucune observation

Sous produits

Aucune observation

Données chiffrées

Attention, cette STEP a été mise hors service en September-2021

Les données présentées ci-dessous peuvent provenir des différentes STEP suivantes, liées au même système de collecte :

0533447V003 SAINT MEDARD DE GUIZIERES (Intercommunale)

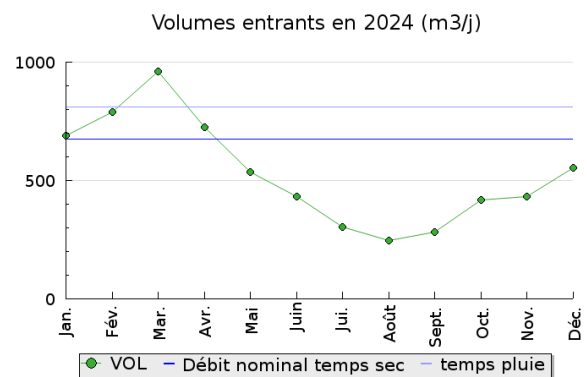
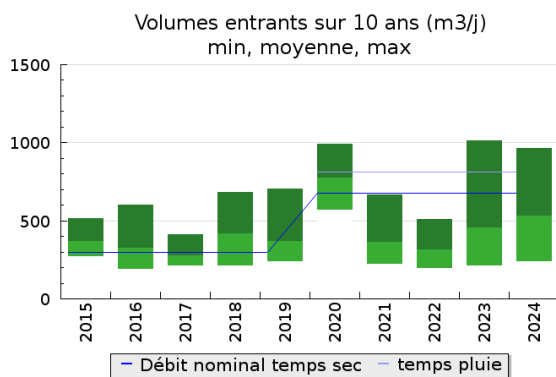
Tableau de synthèse

Paramètre	Pollution entrante			Rendement	Pollution sortante	
	Charge	Capacité	Concentration		Charge	Concentration
VOL	530 m3/j	65 %			510 m3/j	
DBO5	88 Kg/j	33 %	187 mg/l	98 %	1,5 Kg/j	3 mg/l
DCO	208 Kg/j	39 %	460 mg/l	92 %	16,4 Kg/j	32 mg/l
MES	125 Kg/j		260 mg/l	98 %	2 Kg/j	4,3 mg/l
NGL	31,1 Kg/j		62 mg/l	96 %	1,1 Kg/j	2,2 mg/l
NTK	31 Kg/j		62 mg/l	98 %	0,7 Kg/j	1,4 mg/l
PT	3,3 Kg/j		6,6 mg/l	43 %	1,9 Kg/j	3,9 mg/l

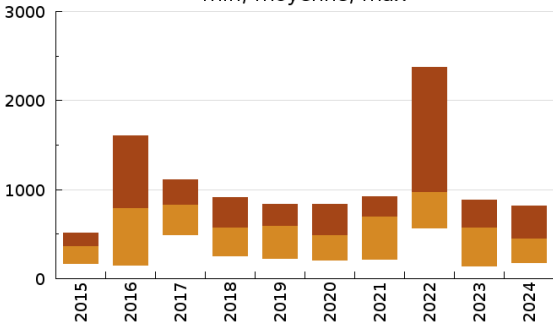
Indice de confiance

2015	2016	2017	2018	2019	2020	2021	2022	2023	2024
3/5	3/5	3/5	3/5	3/5	2/5	3/5	3/5	3/5	3/5

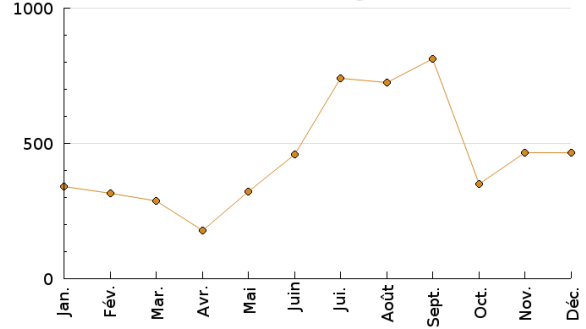
Pollution traitée



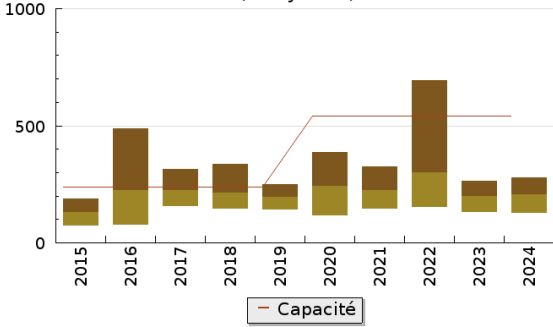
Concentration de l'effluent entrée sur 10 ans (DCO en mg/l)
 min, moyenne, max



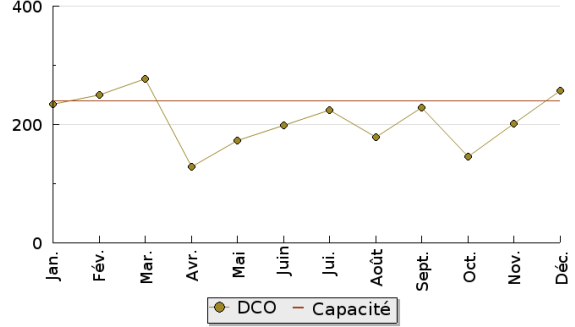
Concentration de l'effluent entrée en 2024
 (DCO en mg/l)



Pollution entrante en station sur 10 ans (DCO en Kg/j)
 min, moyenne, max

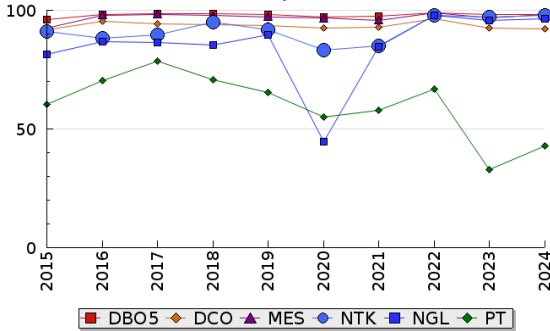


Pollution entrante en station en 2024
 (DCO en Kg/j)

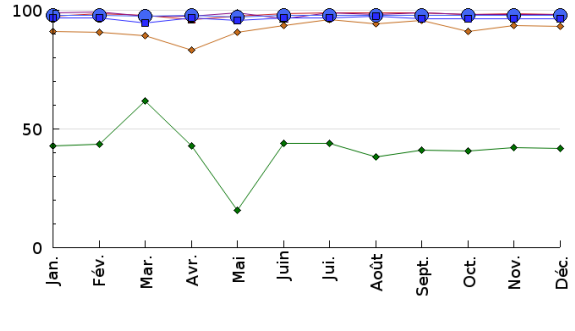


Pollution éliminée

Evolution des rendements sur 10 ans (%)
 moyenne

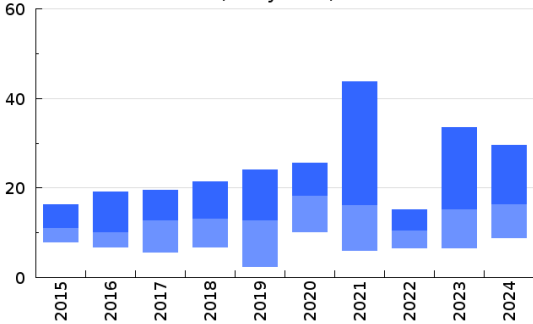


Evolution des rendements en 2024 (%)

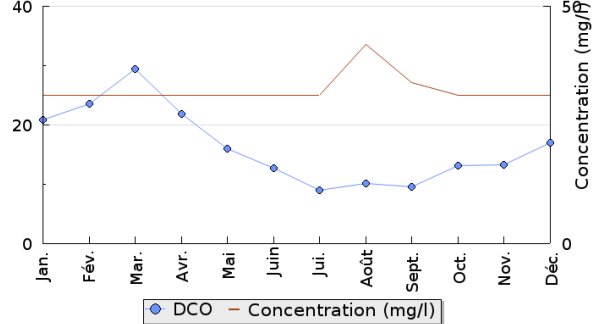


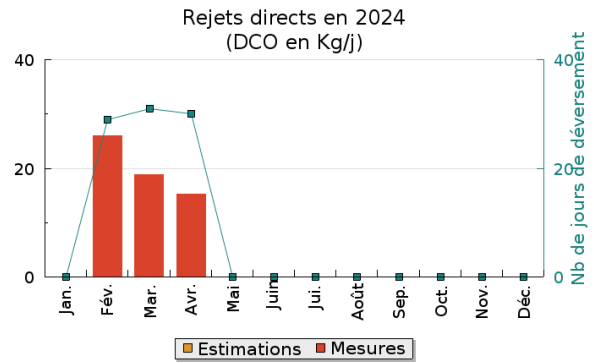
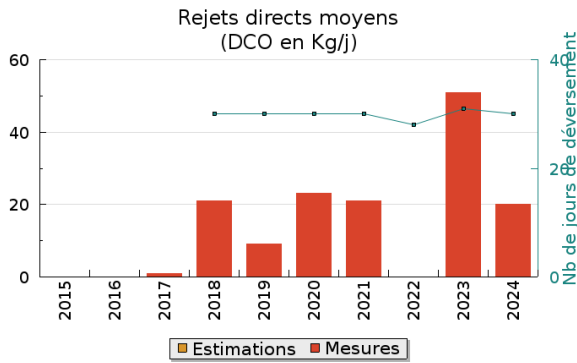
Pollution rejetée

Pollution en sortie station sur 10 ans (DCO en Kg/j)
 min, moyenne, max



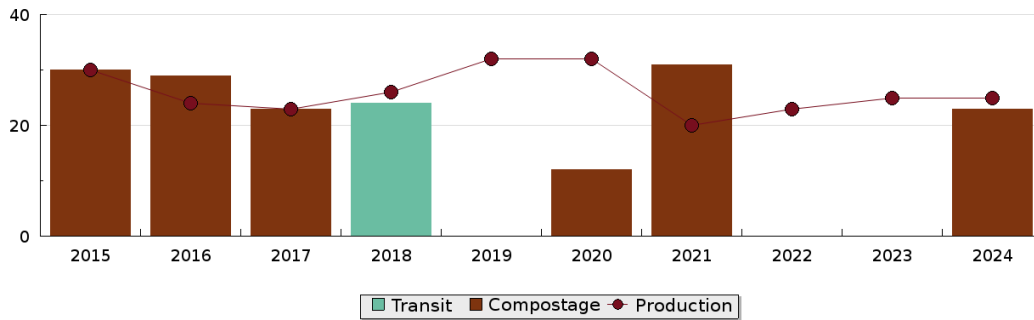
Pollution en sortie station en 2024
 (DCO en Kg/j)





Production et destination des boues

Destination des boues sur 10 ans (tonne de matière sèche)



Problèmes rencontrés en 2024

Problèmes liés...

... à la collecte des effluents	Non
...à l'atteinte des performances européennes	Non
...à l'autosurveillance	Non
...à l'exploitation des ouvrages	Non
...à la production des boues	Non
...à la vétusté	Non
...à la destination des sous-produits	Non

Accès aux données

Les données historiques sont disponibles en téléchargement depuis la thématique "Usages et pressions polluantes domestiques et urbaines" ou sous forme d'archive depuis le catalogue de données du SIE du Bassin Adour Garonne (<http://adour-garonne.eaufrance.fr>).

Accès à la fiche du Portail d'information sur l'assainissement collectif : <https://assainissement.developpement-durable.gouv.fr/pages/data/fiche-0533447V002>