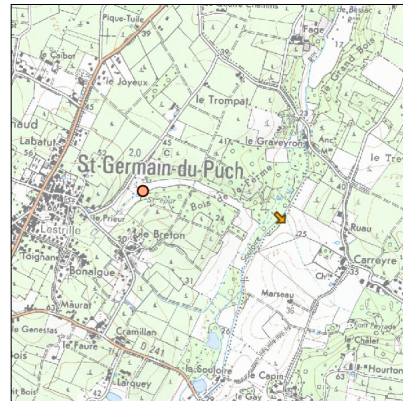
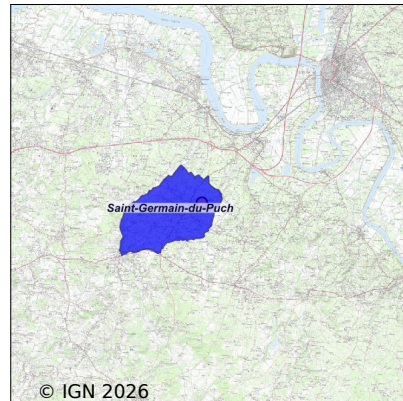


Système d'assainissement 2024

SAINT GERMAIN DU PUCH N°2

Réseau de type Séparatif



Station : SAINT GERMAIN DU PUCH N°2

Code Sandre	0533413V003
Nom du maître d'ouvrage	SIEA DE LA REGION D'ARVEYRES
Nom de l'exploitant	SUEZ EAU FRANCE
Date de mise en service	novembre 2011
Date de mise hors service	-
Niveau de traitement	Secondaire bio (Ntk)
Capacité	2 200 équivalent-habitant
Charge nominale DBO5	132 Kg/j
Charge nominale DCO	264 Kg/j
Charge nominale MES	198 Kg/j
Débit nominal temps sec	330 m3/j
Débit nominal temps pluie	-
Filières EAU	File 1: Prétraitements, Boues activées faible charge, aération p
Filières BOUE	File 1: Stockage boues liquides
Filières ODEUR	
Coordonnées du point de rejet (Lambert 93)	438 154, 6 423 039 - Coordonnées établies (précision du décamètre)
Milieu récepteur	Rivière - La Souloire

Chronologie des raccordements au réseau

Raccordements communaux

95% de Saint-Germain-du-Puch depuis 2004

Observations SDDE

Système de collecte

Aucune observation

Station d'épuration

Aucune observation

Sous produits

Aucune observation

Données chiffrées

Les données présentées ci-dessous peuvent provenir des différentes STEP suivantes, liées au même système de collecte :

0533413V001 ST GERMAIN DU PUCH

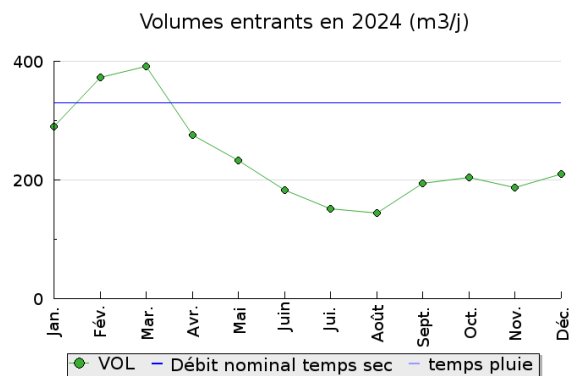
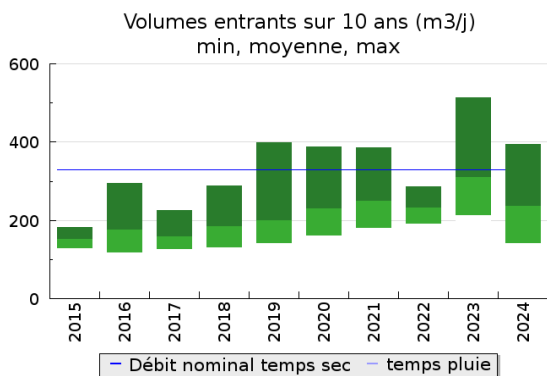
Tableau de synthèse

Paramètre	Pollution entrante			Rendement	Pollution sortante	
	Charge	Capacité	Concentration		Charge	Concentration
VOL	236 m3/j	72 %			258 m3/j	
DBO5	55 Kg/j	41 %	233 mg/l	98 %	1 Kg/j	4 mg/l
DCO	151 Kg/j	57 %	660 mg/l	96 %	5,6 Kg/j	23 mg/l
MES	78 Kg/j		340 mg/l	98 %	1,5 Kg/j	5,1 mg/l
NGL	20,4 Kg/j		89 mg/l	96 %	0,8 Kg/j	2,8 mg/l
NTK	20,4 Kg/j		89 mg/l	97 %	0,6 Kg/j	2,3 mg/l
PT	2,1 Kg/j		9,1 mg/l	45 %	1,1 Kg/j	4,7 mg/l

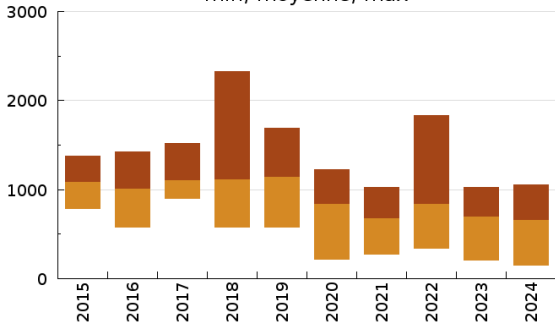
Indice de confiance

2015	2016	2017	2018	2019	2020	2021	2022	2023	2024
3/5	3/5	3/5	3/5	3/5	3/5	3/5	3/5	3/5	3/5

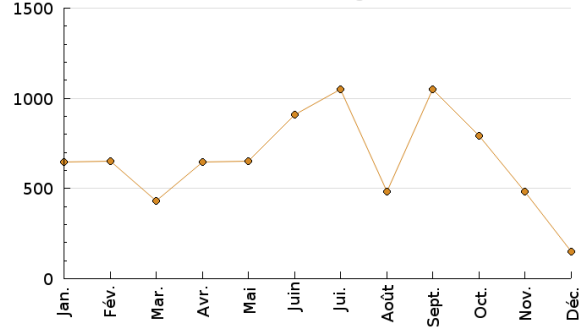
Pollution traitée



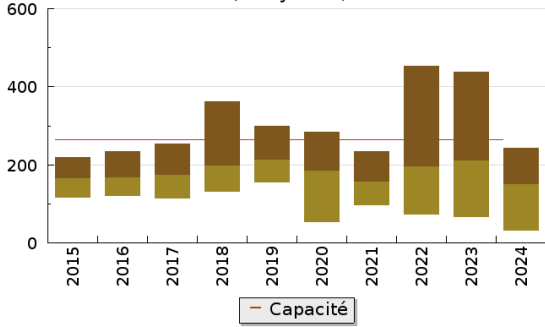
Concentration de l'effluent entrée sur 10 ans (DCO en mg/l)
 min, moyenne, max



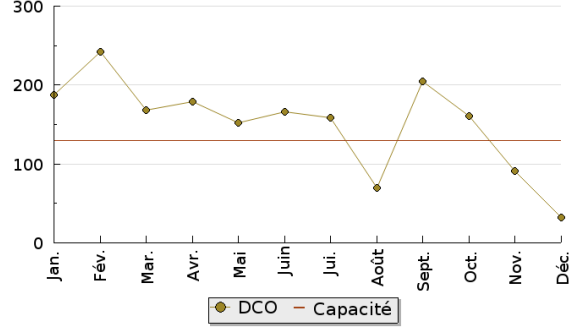
Concentration de l'effluent entrée en 2024
 (DCO en mg/l)



Pollution entrante en station sur 10 ans (DCO en Kg/j)
 min, moyenne, max

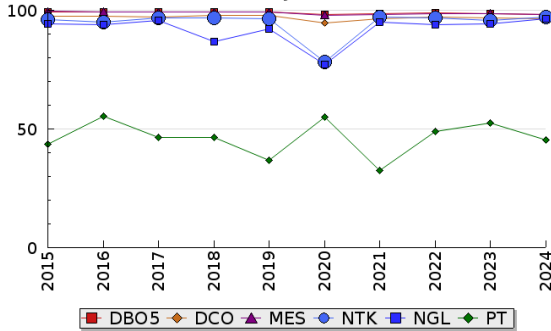


Pollution entrante en station en 2024
 (DCO en Kg/j)

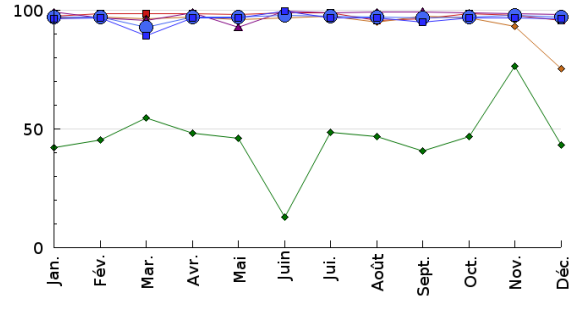


Pollution éliminée

Evolution des rendements sur 10 ans (%)
 moyenne

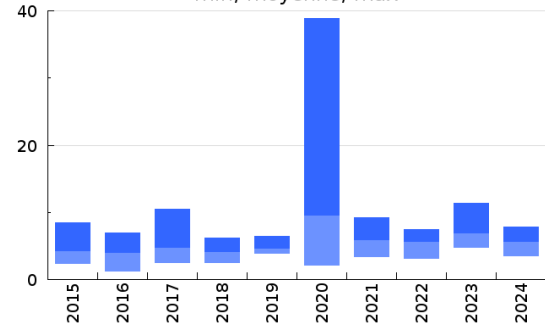


Evolution des rendements en 2024 (%)

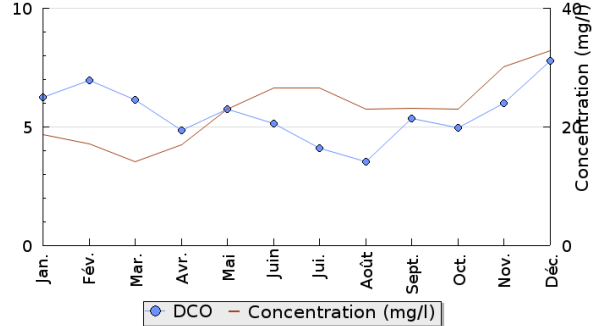


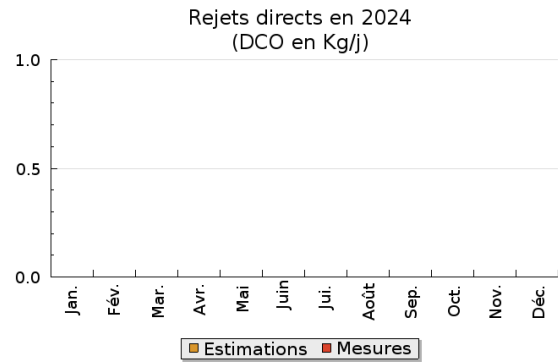
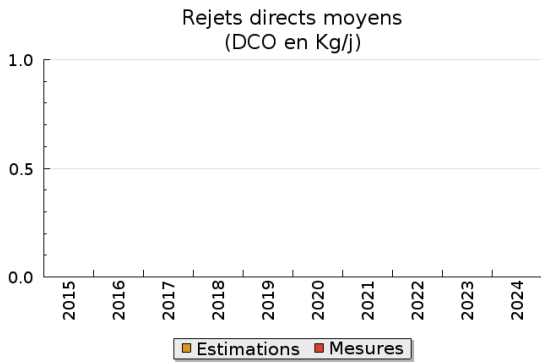
Pollution rejetée

Pollution en sortie station sur 10 ans (DCO en Kg/j)
 min, moyenne, max



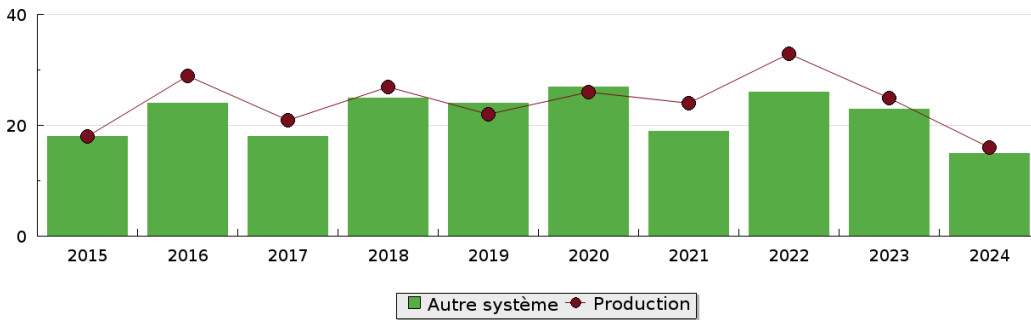
Pollution en sortie station en 2024
 (DCO en Kg/j)





Production et destination des boues

Destination des boues sur 10 ans (tonne de matière sèche)



Problèmes rencontrés en 2024

Problèmes liés...

... à la collecte des effluents	Non
...à l'atteinte des performances européennes	Non
...à l'autosurveillance	Non
...à l'exploitation des ouvrages	Non
...à la production des boues	Non
...à la vétusté	Non
...à la destination des sous-produits	Non

Accès aux données

Les données historiques sont disponibles en téléchargement depuis la thématique "Usages et pressions polluantes domestiques et urbaines" ou sous forme d'archive depuis le catalogue de données du SIE du Bassin Adour Garonne (<http://adour-garonne.eaufrance.fr>).

Accès à la fiche du Portail d'information sur l'assainissement collectif : <https://assainissement.developpement-durable.gouv.fr/pages/data/fiche-0533413V003>