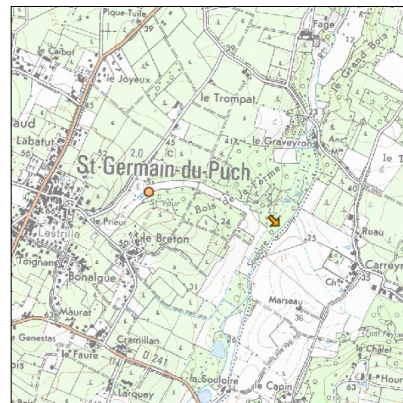
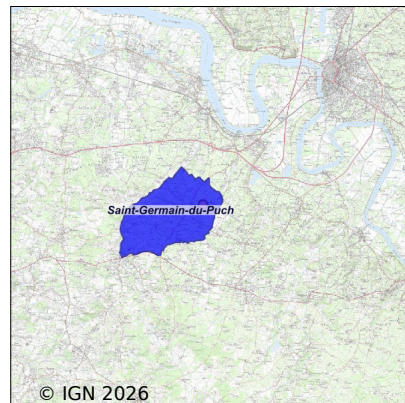


Système d'assainissement 2024

ST GERMAIN DU PUCH



Station : ST GERMAIN DU PUCH

Code Sandre	0533413V001
Nom du maître d'ouvrage	S.I.A.E.P. DE LA REGION D'ARVEYRES
Nom de l'exploitant	SUEZ EAU FRANCE
Date de mise en service	janvier 1992
Date de mise hors service	décembre 2011
Niveau de traitement	Primaire bio simple (Décanteur Digesteur)
Capacité	1 200 équivalent-habitant
Charge nominale DBO5	65 Kg/j
Charge nominale DCO	130 Kg/j
Charge nominale MES	84 Kg/j
Débit nominal temps sec	180 m ³ /j
Débit nominal temps pluie	-
Filières EAU	File 1: Prétraitements, Décantation physique, Lit bactérien
Filières BOUE	File 1: Digestion anaérobie mésophile
Filières ODEUR	
Coordonnées du point de rejet (Lambert 93)	438 175, 6 423 047 - Coordonnées établies (précision du décamètre)
Milieu récepteur	Rivière - La Souloire

Chronologie des raccordements au réseau

Raccordements communaux

95% de Saint-Germain-du-Puch depuis 2004

Observations SDDE

Système de collecte

Aucune observation

Station d'épuration

Aucune observation

Sous produits

Aucune observation

Données chiffrées

Attention, cette STEP a été mise hors service en December-2011

Les données présentées ci-dessous peuvent provenir des différentes STEP suivantes, liées au même système de collecte :

0533413V003 SAINT GERMAIN DU PUCH N°2

Tableau de synthèse

Paramètre	Pollution entrante			Rendement	Pollution sortante	
	Charge	Capacité	Concentration		Charge	Concentration
VOL	236 m3/j	72 %			258 m3/j	
DBO5	55 Kg/j	41 %	233 mg/l	98 %	1 Kg/j	4 mg/l
DCO	151 Kg/j	57 %	660 mg/l	96 %	5,6 Kg/j	23 mg/l
MES	78 Kg/j		340 mg/l	98 %	1,5 Kg/j	5,1 mg/l
NGL	20,4 Kg/j		89 mg/l	96 %	0,8 Kg/j	2,8 mg/l
NTK	20,4 Kg/j		89 mg/l	97 %	0,6 Kg/j	2,3 mg/l
PT	2,1 Kg/j		9,1 mg/l	45 %	1,1 Kg/j	4,7 mg/l

Problèmes rencontrés en 2024

Problèmes liés...

... à la collecte des effluents	Non
...à l'atteinte des performances européennes	Non
...à l'autosurveillance	Non
...à l'exploitation des ouvrages	Non
...à la production des boues	Non
...à la vétusté	Non
...à la destination des sous-produits	Non

Accès aux données

Les données historiques sont disponibles en téléchargement depuis la thématique "Usages et pressions polluantes domestiques et urbaines" ou sous forme d'archive depuis le catalogue de données du SIE du Bassin Adour Garonne (<http://adour-garonne.eaufrance.fr>).

Accès à la fiche du Portail d'information sur l'assainissement collectif : <https://assainissement.developpement-durable.gouv.fr/pages/data/fiche-0533413V001>