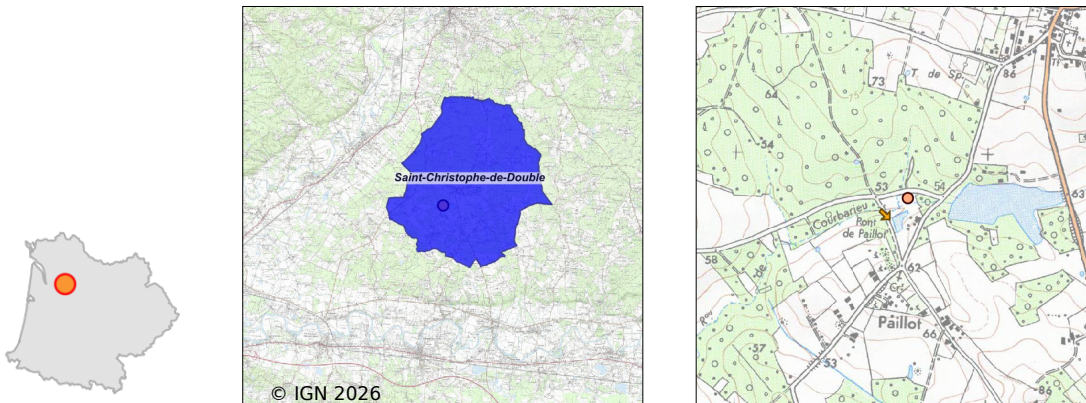


Système d'assainissement 2024

SAINT CHRISTOPHE DE DOUBLE (LAGUNE)

Réseau de type Séparatif



Station : SAINT CHRISTOPHE DE DOUBLE (LAGUNE)

Code Sandre	0533385V001
Nom du maître d'ouvrage	S.I.A.E.P.A. DES VALLEES DE L'ISLE ET DE LA DRONNE
Nom de l'exploitant	-
Date de mise en service	janvier 1997
Date de mise hors service	-
Niveau de traitement	Secondaire bio (Ntk)
Capacité	300 équivalent-habitant
Charge nominale DBO5	18 Kg/j
Charge nominale DCO	36 Kg/j
Charge nominale MES	21 Kg/j
Débit nominal temps sec	45 m ³ /j
Débit nominal temps pluie	-
Filières EAU	File 1: Lagunage naturel
Filières BOUE	
Filières ODEUR	
Coordonnées du point de rejet (Lambert 93)	464 626, 6 446 094 - Coordonnées établies (précision du décamètre)
Milieu récepteur	Rivière - Ruisseau de Courbarieu

Chronologie des raccordements au réseau

Raccordements communaux

100% de Saint-Christophe-de-Double depuis 1997

Observations SDDE

Système de collecte

Aucune observation

Station d'épuration

Aucune observation

Sous produits

Aucune observation

Données chiffrées

Tableau de synthèse

Paramètre	Pollution entrante			Rendement	Pollution sortante	
	Charge	Capacité	Concentration		Charge	Concentration
VOL	14 m3/j	31 %			17,1 m3/j	
DBO5	6,6 Kg/j	37 %	470 mg/l	99 %	0,1 Kg/j	4,1 mg/l
DCO	16,6 Kg/j	46 %	1 180 mg/l	86 %	2,3 Kg/j	133 mg/l
MES	12,1 Kg/j		860 mg/l	94 %	0,8 Kg/j	46 mg/l
NGL	1,8 Kg/j		130 mg/l	97 %	0,1 Kg/j	2,9 mg/l
NTK	1,8 Kg/j		130 mg/l	97 %	0,1 Kg/j	2,7 mg/l
PT	0,2 Kg/j		12,2 mg/l	79 %	0 Kg/j	2,2 mg/l

Problèmes rencontrés en 2024

Problèmes liés...

... à la collecte des effluents	Non
...à l'atteinte des performances européennes	Non
...à l'autosurveillance	Non
...à l'exploitation des ouvrages	Non
...à la production des boues	Non
...à la vétusté	Non
...à la destination des sous-produits	Non

Accès aux données

Les données historiques sont disponibles en téléchargement depuis la thématique "Usages et pressions polluantes domestiques et urbaines" ou sous forme d'archive depuis le catalogue de données du SIE du Bassin Adour Garonne (<http://adour-garonne.eaufrance.fr>).

Accès à la fiche du Portail d'information sur l'assainissement collectif : <https://assainissement.developpement-durable.gouv.fr/pages/data/fiche-0533385V001>