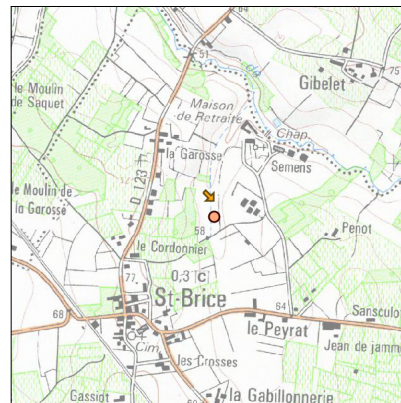
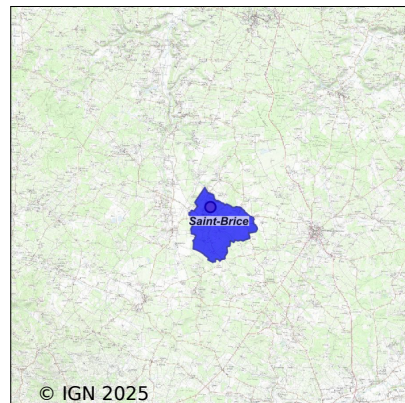


Système d'assainissement 2023

SAINT-BRICE

Réseau de type Séparatif



Station : SAINT-BRICE

Code Sandre	0533379V001
Nom du maître d'ouvrage	S.I.V.O.M. D'ADDUCTION D'EAU ET D'ASSAINISSEMENT DE SAINT
Nom de l'exploitant	COMPAGNIE DES EAUX DE ROYAN
Date de mise en service	juillet 2010
Date de mise hors service	-
Niveau de traitement	Secondaire bio (Ntk)
Capacité	500 équivalent-habitant
Charge nominale DBO5	30 Kg/j
Charge nominale DCO	60 Kg/j
Charge nominale MES	45 Kg/j
Débit nominal temps sec	75 m3/j
Débit nominal temps pluie	-
Filières EAU	File 1: Prétraitements, Filtres plantés
Filières BOUE	
Filières ODEUR	
Coordonnées du point de rejet (Lambert 93)	450 850, 6 405 206 - Coordonnées établies (précision du décamètre)
Milieu récepteur	Rivière - Ruisseau de Gourmeron

Chronologie des raccordements au réseau

Raccordements communaux

100% de Saint-Brice depuis 2010

Observations SDDE

Système de collecte

Aucune observation

Station d'épuration

Aucune observation

Sous produits

Aucune observation

Données chiffrées

Tableau de synthèse

Paramètre	Pollution entrante			Rendement	Pollution sortante	
	Charge	Capacité	Concentration		Charge	Concentration
VOL	34 m3/j	45 %			33 m3/j	
DBO5	11,5 Kg/j	38 %	340 mg/l	99 %	0,1 Kg/j	3,1 mg/l
DCO	31,6 Kg/j	53 %	930 mg/l	97 %	0,9 Kg/j	27 mg/l
MES	17,3 Kg/j		510 mg/l	100 %	0,1 Kg/j	2 mg/l
NGL	3,1 Kg/j		93 mg/l	37 %	2 Kg/j	60 mg/l
NTK	3,1 Kg/j		93 mg/l	98 %	0,1 Kg/j	1,7 mg/l
PT	0,3 Kg/j		10,4 mg/l	54 %	0,2 Kg/j	4,9 mg/l

Problèmes rencontrés en 2023

Problèmes liés...

... à la collecte des effluents	Non
...à l'atteinte des performances européennes	Non
...à l'autosurveillance	Non
...à l'exploitation des ouvrages	Non
...à la production des boues	Non
...à la vétusté	Non
...à la destination des sous-produits	Non

Accès aux données

Les données historiques sont disponibles en téléchargement depuis la thématique "Usages et pressions polluantes domestiques et urbaines" ou sous forme d'archive depuis le catalogue de données du SIE du Bassin Adour Garonne (<http://adour-garonne.eaufrance.fr>).

Accès à la fiche du Portail d'information sur l'assainissement collectif : <https://assainissement.developpement-durable.gouv.fr/pages/data/fiche-0533379V001>