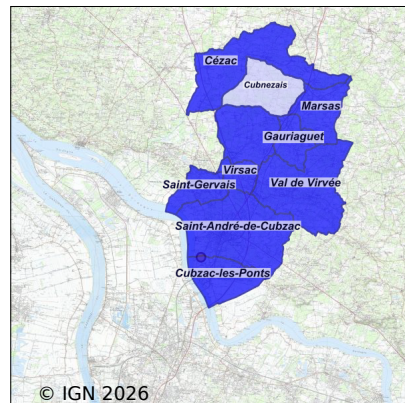


Système d'assainissement 2024

CUBZAC LES PONTS (PORTO)

Réseau de type Séparatif



Station : CUBZAC LES PONTS (PORTO)

Code Sandre	0533366V005
Nom du maître d'ouvrage	SIAEPA DU CUBZADAIS FRONSADAIS
Nom de l'exploitant	SOCIETE DE GERANCE DE DISTRIBUTION D'EAU
Date de mise en service	mars 1984
Date de mise hors service	août 2020
Niveau de traitement	Secondaire bio (Ntk)
Capacité	14 000 équivalent-habitant
Charge nominale DBO5	840 Kg/j
Charge nominale DCO	1 680 Kg/j
Charge nominale MES	9 800 Kg/j
Débit nominal temps sec	2 100 m3/j
Débit nominal temps pluie	-
Filières EAU	File 1: Prétraitements, Boues activées faible charge, aération p, Lagunage de finition File 2: Boues activées faible charge, aération p
Filières BOUE	File 1: Epaissement statique gravitaire, Centrifugation
Filières ODEUR	
Coordonnées du point de rejet (Lambert 93)	427 143, 6 437 227 - Coordonnées établies (précision du décamètre)
Milieu récepteur	Rivière - L'Estrey de la Molière

Chronologie des raccordements au reseau

Raccordements communaux

100% de Cézac depuis 2022

15% de Cubnezais depuis 2022

100% de Cubzac-les-Ponts depuis 1964

100% de Gauriaguet depuis 1964

100% de Marsas depuis 2022

100% de Peujard depuis 2022

100% de Saint-André-de-Cubzac depuis 2011

100% de Saint-Gervais depuis 1964

100% de Val de Virvée depuis 2011

100% de Virsac depuis 2011

Raccordements des établissements industriels

CASINO FRANCE depuis 1995

CHAIS DE ST ANDRE DE CUBZAC depuis 1964

PERNOD depuis 1964

Observations SDDE

Systeme de collecte

Aucune observation

Station d'épuration

Aucune observation

Sous produits

Aucune observation

Données chiffrées

Attention, cette STEP a été mise hors service en August-2020

Les données présentées ci-dessous peuvent provenir des différentes STEP suivantes, liées au même système de collecte :

0533366V006 SAINT ANDRE DE CUBZAC 2 (PORTO)

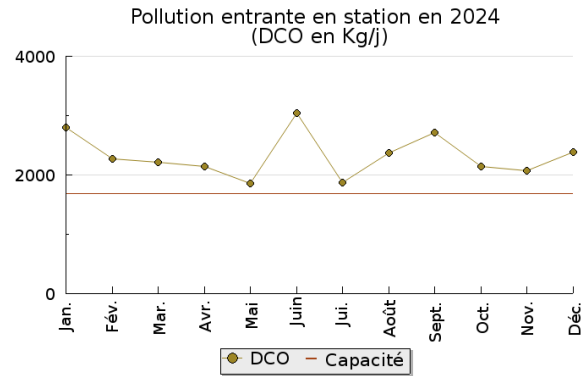
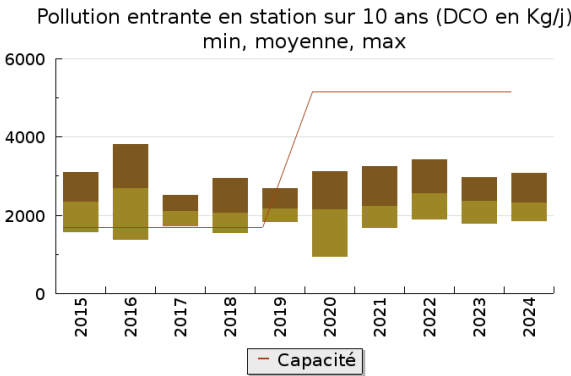
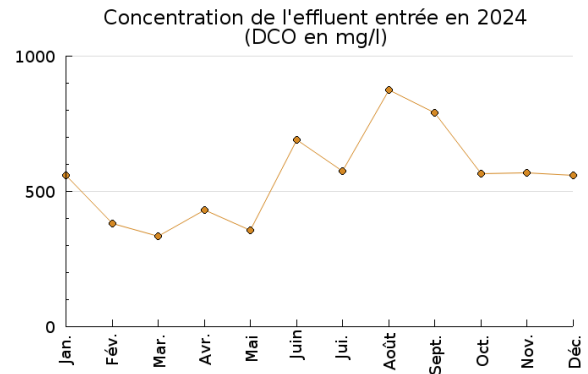
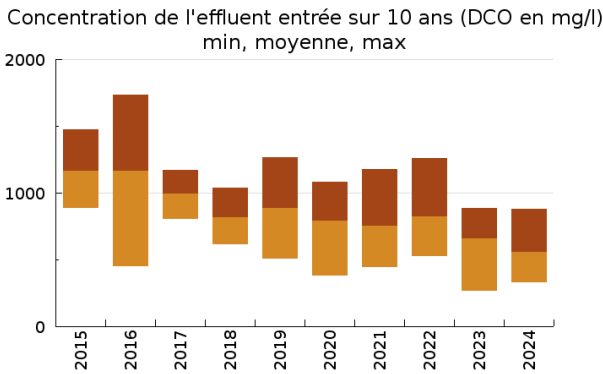
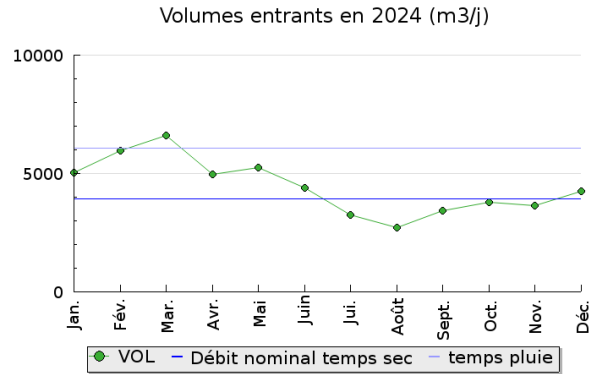
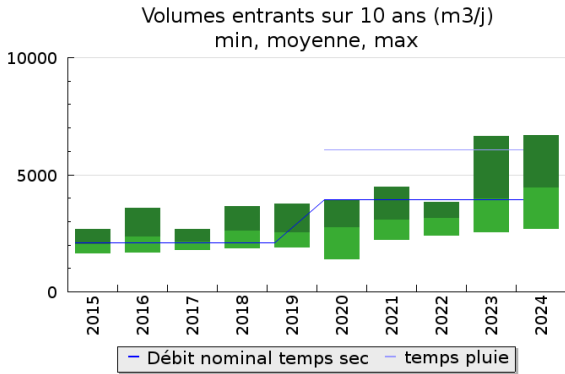
Tableau de synthèse

Paramètre	Pollution entrante			Rendement	Pollution sortante	
	Charge	Capacité	Concentration		Charge	Concentration
VOL	4 400 m3/j	73 %			4 700 m3/j	
DBO5	900 Kg/j	50 %	215 mg/l	98 %	17,3 Kg/j	3,6 mg/l
DCO	2 330 Kg/j	45 %	560 mg/l	93 %	152 Kg/j	34 mg/l
MES	1 180 Kg/j		280 mg/l	97 %	37 Kg/j	8,2 mg/l
NGL	290 Kg/j		69 mg/l	65 %	102 Kg/j	21,5 mg/l
NTK	288 Kg/j		69 mg/l	68 %	91 Kg/j	19,4 mg/l
PT	30,6 Kg/j		7,3 mg/l	74 %	7,9 Kg/j	1,7 mg/l

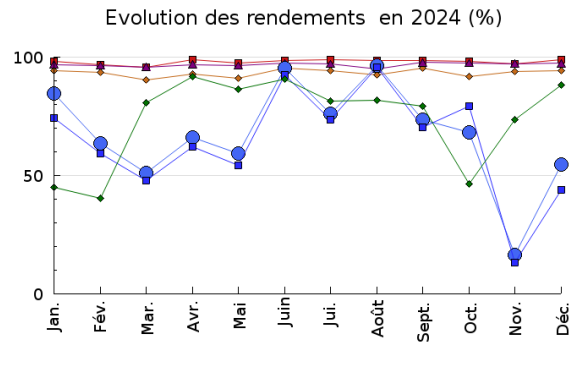
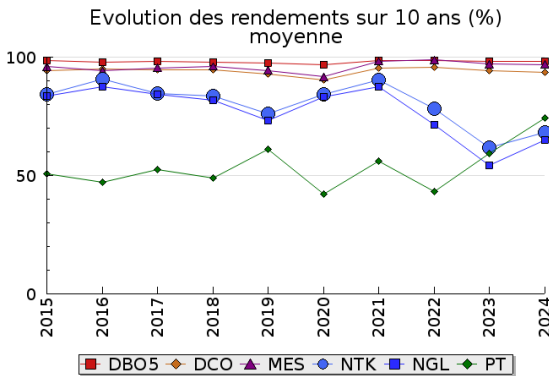
Indice de confiance

2015	2016	2017	2018	2019	2020	2021	2022	2023	2024
4/5	4/5	4/5	4/5	3/5	3/5	4/5	4/5	4/5	4/5

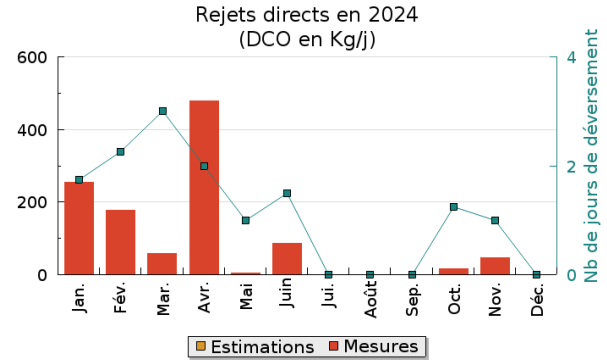
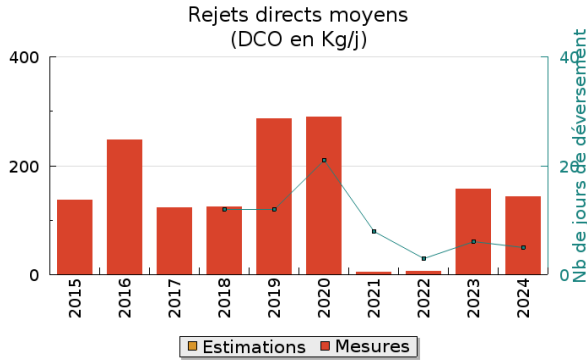
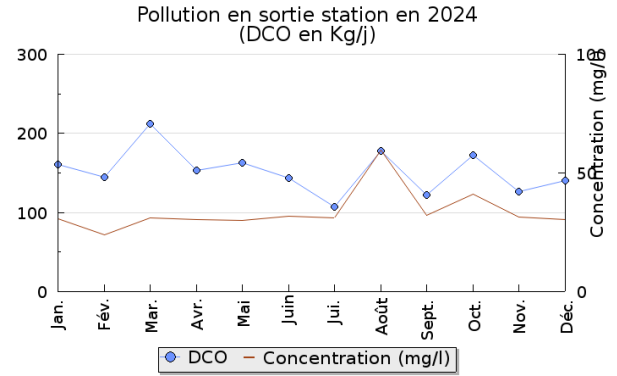
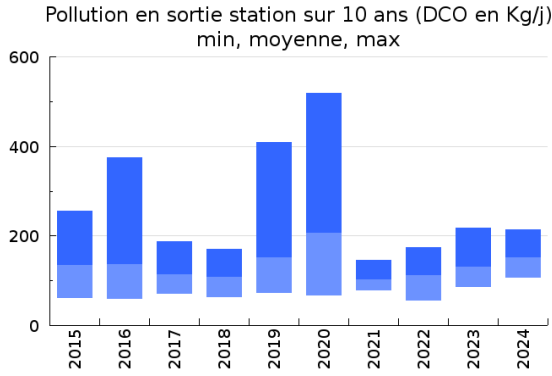
Pollution traitée



Pollution éliminée

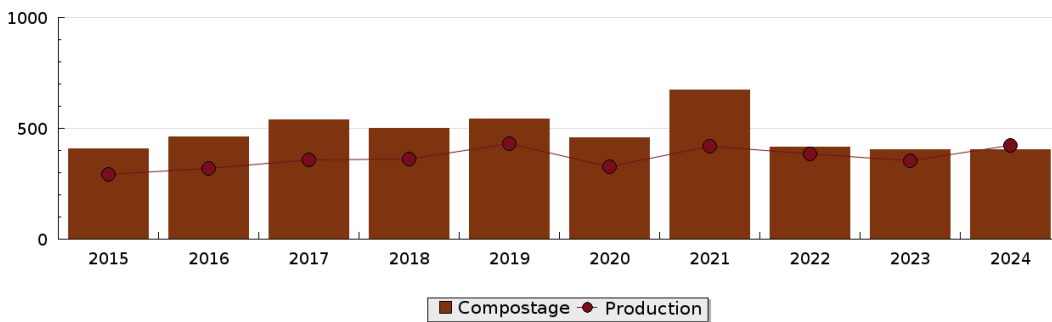


Pollution rejetée



Production et destination des boues

Destination des boues sur 10 ans (tonne de matière sèche)



Problèmes rencontrés en 2024

Problèmes liés...

... à la collecte des effluents	Non
...à l'atteinte des performances européennes	Non
...à l'autosurveillance	Non
...à l'exploitation des ouvrages	Non
...à la production des boues	Non
...à la vétusté	Non
...à la destination des sous-produits	Non

Accès aux données

Les données historiques sont disponibles en téléchargement depuis la thématique "Usages et pressions polluantes domestiques et urbaines" ou sous forme d'archive depuis le catalogue de données du SIE du Bassin Adour Garonne (<http://adour-garonne.eaufrance.fr>).

Accès à la fiche du Portail d'information sur l'assainissement collectif : <https://assainissement.developpement-durable.gouv.fr/pages/data/fiche-0533366V005>