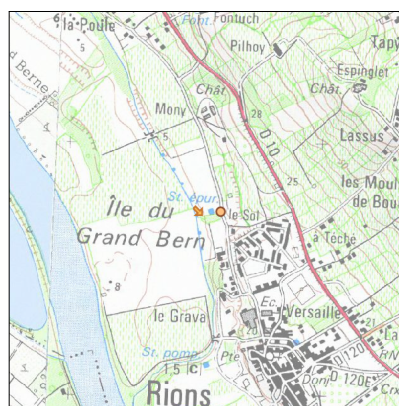
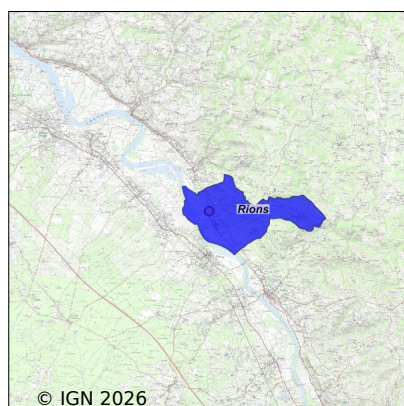


# Système d'assainissement 2023

## RIONS



### Station : RIONS

Code Sandre	<b>0533355V002</b>
Nom du maître d'ouvrage	S.I.E. ET ASSAINISSEMENT DE RIONS
Nom de l'exploitant	-
Date de mise en service	juin 1980
Date de mise hors service	novembre 2005
Niveau de traitement	Secondaire bio (Ntk)
Capacité	1 000 équivalent-habitant
Charge nominale DBO5	60 Kg/j
Charge nominale DCO	120 Kg/j
Charge nominale MES	90 Kg/j
Débit nominal temps sec	200 m3/j
Débit nominal temps pluie	-
Filières EAU	File 1: Prétraitements, Boues activées faible charge, aération p
Filières BOUE	File 1: Lits de séchage
Filières ODEUR	
Coordonnées du point de rejet (Lambert 93)	434 132, 6 402 317 - Coordonnées établies (précision du décimètre)
Milieu récepteur	Rivière - Bras de la Garonne

## Chronologie des raccordements au réseau

### Raccordements communaux

100% de Rions depuis 1964

### Observations SDDE

#### Système de collecte

Aucune observation

#### Station d'épuration

Aucune observation

#### Sous produits

Aucune observation

### Données chiffrées

Attention, cette STEP a été mise hors service en November-2005

Les données présentées ci-dessous peuvent provenir des différentes STEP suivantes, liées au même système de collecte :

0533355V003 RIONS

#### Tableau de synthèse

Paramètre	Pollution entrante			Rendement	Pollution sortante	
	Charge	Capacité	Concentration		Charge	Concentration
VOL	131 m3/j	58 %			160 m3/j	
DBO5	44 Kg/j	49 %	340 mg/l	99 %	0,5 Kg/j	3 mg/l
DCO	95 Kg/j	53 %	720 mg/l	97 %	3,3 Kg/j	20,5 mg/l
MES	49 Kg/j		380 mg/l	99 %	0,6 Kg/j	4 mg/l
NGL	11,8 Kg/j		89 mg/l	89 %	1,3 Kg/j	8,3 mg/l
NTK	11,8 Kg/j		88 mg/l	97 %	0,3 Kg/j	1,9 mg/l
PT	1,4 Kg/j		10,6 mg/l	30,3 %	1 Kg/j	6,1 mg/l

### Problèmes rencontrés en 2023

#### Problèmes liés...

... à la collecte des effluents	Non
...à l'atteinte des performances européennes	Non
...à l'autosurveillance	Non
...à l'exploitation des ouvrages	Non
...à la production des boues	Non
...à la vétusté	Non
...à la destination des sous-produits	Non

## Accès aux données

Les données historiques sont disponibles en téléchargement depuis la thématique "Usages et pressions polluantes domestiques et urbaines" ou sous forme d'archive depuis le catalogue de données du SIE du Bassin Adour Garonne (<http://adour-garonne.eaufrance.fr>).

Accès à la fiche du Portail d'information sur l'assainissement collectif : <https://assainissement.developpement-durable.gouv.fr/pages/data/fiche-0533355V002>