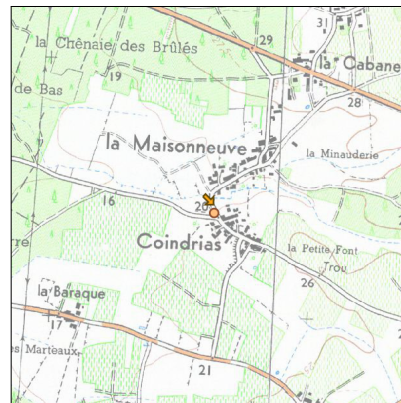
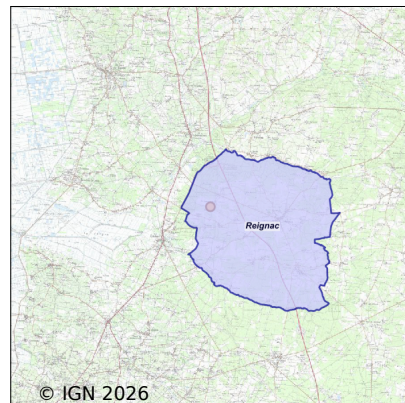


Système d'assainissement 2024

REIGNAC (hameau Maison Neuve - communale)



Station : REIGNAC (hameau Maison Neuve - communale)

Code Sandre	0533351V002
Nom du maître d'ouvrage	COMMUNE DE REIGNAC
Nom de l'exploitant	-
Date de mise en service	juin 2001
Date de mise hors service	juillet 2017
Niveau de traitement	Secondaire bio (Ntk)
Capacité	165 équivalent-habitant
Charge nominale DBO5	9,9 Kg/j
Charge nominale DCO	20,6 Kg/j
Charge nominale MES	11,5 Kg/j
Débit nominal temps sec	25 m ³ /j
Débit nominal temps pluie	-
Filières EAU	File 1: Prétraitements, Filtres à sables
Filières BOUE	File 1: Stabilisation aérobie
Filières ODEUR	
Coordonnées du point de rejet (Lambert 93)	421 802, 6 466 079 - Coordonnées établies (précision du décamètre)
Milieu récepteur	Rivière - La Coulée

Observations SDDE

Système de collecte

Aucune observation

Station d'épuration

Aucune observation

Sous produits

Aucune observation

Données chiffrées

Attention, cette STEP a été mise hors service en July-2017

Les données présentées ci-dessous peuvent provenir des différentes STEP suivantes, liées au même système de collecte :

0533351V004 REIGNAC (Hameau de Maison Neuve)

Tableau de synthèse

Paramètre	Pollution entrante			Rendement	Pollution sortante	
	Charge	Capacité	Concentration		Charge	Concentration
VOL	40 m3/j	102 %			42 m3/j	
DBO5	6,7 Kg/j	43 %	170 mg/l	97 %	0,2 Kg/j	4,1 mg/l
DCO	14,8 Kg/j	47 %	370 mg/l	89 %	1,6 Kg/j	39 mg/l
MES	11,3 Kg/j		285 mg/l	96 %	0,4 Kg/j	10,1 mg/l
NGL	1,8 Kg/j		46 mg/l	26,9 %	1,3 Kg/j	32 mg/l
NTK	1,8 Kg/j		46 mg/l	96 %	0,1 Kg/j	1,9 mg/l
PT	0,2 Kg/j		5 mg/l	60 %	0,1 Kg/j	1,9 mg/l

Accès aux données

Les données historiques sont disponibles en téléchargement depuis la thématique "Usages et pressions polluantes domestiques et urbaines" ou sous forme d'archive depuis le catalogue de données du SIE du Bassin Adour Garonne (<http://adour-garonne.eaufrance.fr>).

Accès à la fiche du Portail d'information sur l'assainissement collectif : <https://assainissement.developpement-durable.gouv.fr/pages/data/fiche-0533351V002>