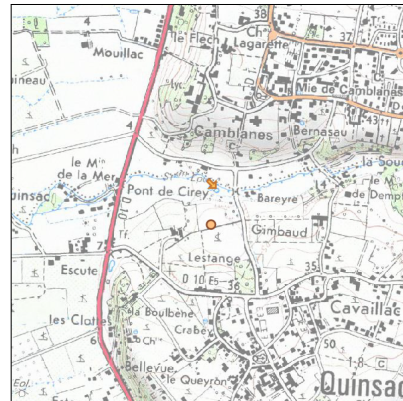
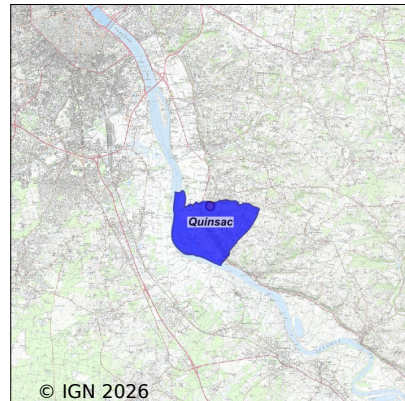


Système d'assainissement 2024

QUINSAC (COMMUNALE)



Station : QUINSAC (COMMUNALE)

Code Sandre	0533349V001
Nom du maître d'ouvrage	S.I. D'ADDUCTION D'EAU ET ASSAINISSEMENT DE CAMBLANES
Nom de l'exploitant	-
Date de mise en service	janvier 1980
Date de mise hors service	juillet 2006
Niveau de traitement	Secondaire bio (Ntk)
Capacité	1 500 équivalent-habitant
Charge nominale DBO5	90 Kg/j
Charge nominale DCO	-
Charge nominale MES	135 Kg/j
Débit nominal temps sec	225 m3/j
Débit nominal temps pluie	-
Filières EAU	File 1: Prétraitements, Boues activées faible charge, aération p
Filières BOUE	File 1: Lits de séchage
Filières ODEUR	
Coordonnées du point de rejet (Lambert 93)	423 809, 6 412 882 - Coordonnées établies (précision du décimètre)
Milieu récepteur	Rivière - Ruisseau de Moulinan

Chronologie des raccordements au réseau

Raccordements communaux

100% de Quinsac depuis 1964

Observations SDDE

Système de collecte

Aucune observation

Station d'épuration

Aucune observation

Sous produits

Aucune observation

Données chiffrées

Attention, cette STEP a été mise hors service en July-2006

Les données présentées ci-dessous peuvent provenir des différentes STEP suivantes, liées au même système de collecte :

0533349V002 QUINSAC N°2

Tableau de synthèse

Paramètre	Pollution entrante			Rendement	Pollution sortante	
	Charge	Capacité	Concentration		Charge	Concentration
VOL	265 m3/j	88 %			265 m3/j	
DBO5	56 Kg/j	46 %	232 mg/l	97 %	1,4 Kg/j	5 mg/l
DCO	154 Kg/j	64 %	640 mg/l	94 %	10 Kg/j	37 mg/l
MES	67 Kg/j		274 mg/l	96 %	2,9 Kg/j	11,1 mg/l
NGL	19,7 Kg/j		81 mg/l	75 %	4,9 Kg/j	18,1 mg/l
NTK	19,7 Kg/j		81 mg/l	80 %	4 Kg/j	14,3 mg/l
PT	2 Kg/j		8 mg/l	93 %	0,1 Kg/j	0,5 mg/l

Problèmes rencontrés en 2024

Problèmes liés...

... à la collecte des effluents	Non
...à l'atteinte des performances européennes	Non
...à l'autosurveillance	Non
...à l'exploitation des ouvrages	Non
...à la production des boues	Non
...à la vétusté	Non
...à la destination des sous-produits	Non

Accès aux données

Les données historiques sont disponibles en téléchargement depuis la thématique "Usages et pressions polluantes domestiques et urbaines" ou sous forme d'archive depuis le catalogue de données du SIE du Bassin Adour Garonne (<http://adour-garonne.eaufrance.fr>).

Accès à la fiche du Portail d'information sur l'assainissement collectif : <https://assainissement.developpement-durable.gouv.fr/pages/data/fiche-0533349V001>