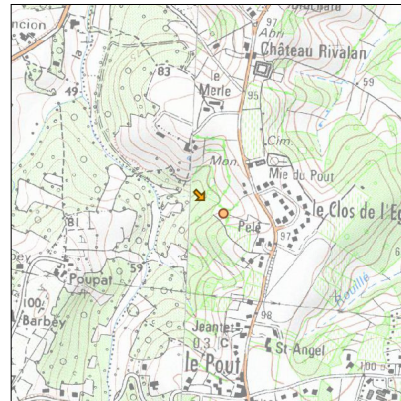
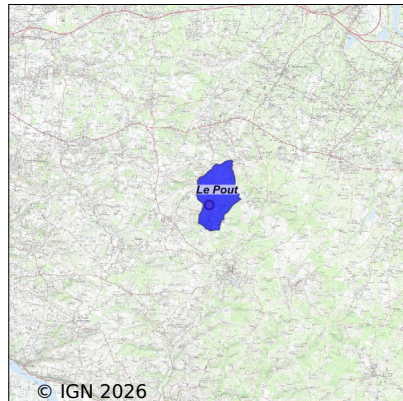


Système d'assainissement 2024

LE POUT



Station : LE POUT

Code Sandre	0533335V001
Nom du maître d'ouvrage	COMMUNE DU POUT
Nom de l'exploitant	-
Date de mise en service	avril 2002
Date de mise hors service	mai 2022
Niveau de traitement	Secondaire bio (Ntk)
Capacité	300 équivalent-habitant
Charge nominale DBO5	18 Kg/j
Charge nominale DCO	36 Kg/j
Charge nominale MES	21 Kg/j
Débit nominal temps sec	45 m3/j
Débit nominal temps pluie	-
Filières EAU	File 1: Prétraitements, Filtres plantés
Filières BOUE	
Filières ODEUR	
Coordonnées du point de rejet (Lambert 93)	434 227, 6 416 906 - Coordonnées établies (précision du décamètre)
Milieu récepteur	Rivière - La Rivière

Chronologie des raccordements au réseau

Raccordements communaux

100% de Le Pout depuis 2002

Observations SDDE

Système de collecte

Aucune observation

Station d'épuration

Aucune observation

Sous produits

Aucune observation

Données chiffrées

Attention, cette STEP a été mise hors service en May-2022

Les données présentées ci-dessous peuvent provenir des différentes STEP suivantes, liées au même système de collecte :

0533335V002 LE POUT 2

Tableau de synthèse

Paramètre	Pollution entrante			Rendement	Pollution sortante	
	Charge	Capacité	Concentration		Charge	Concentration
VOL	29,7 m3/j	42 %			39 m3/j	
DBO5	10,1 Kg/j	36 %	340 mg/l	99 %	0,1 Kg/j	3 mg/l
DCO	24,1 Kg/j	43 %	810 mg/l	94 %	1,3 Kg/j	34 mg/l
MES	11,2 Kg/j		380 mg/l	99 %	0,1 Kg/j	2 mg/l
NGL	3,6 Kg/j		120 mg/l	7,9 %	3,3 Kg/j	83 mg/l
NTK	3,6 Kg/j		120 mg/l	97 %	0,1 Kg/j	3 mg/l
PT	0,3 Kg/j		11,1 mg/l	17,9 %	0,3 Kg/j	6,9 mg/l

Problèmes rencontrés en 2024

Problèmes liés...

... à la collecte des effluents	Non
...à l'atteinte des performances européennes	Non
...à l'autosurveillance	Non
...à l'exploitation des ouvrages	Non
...à la production des boues	Non
...à la vétusté	Non
...à la destination des sous-produits	Non

Accès aux données

Les données historiques sont disponibles en téléchargement depuis la thématique "Usages et pressions polluantes domestiques et urbaines" ou sous forme d'archive depuis le catalogue de données du SIE du Bassin Adour Garonne (<http://adour-garonne.eaufrance.fr>).

Accès à la fiche du Portail d'information sur l'assainissement collectif : <https://assainissement.developpement-durable.gouv.fr/pages/data/fiche-0533335V001>