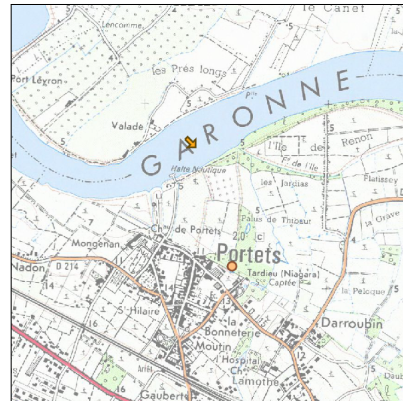
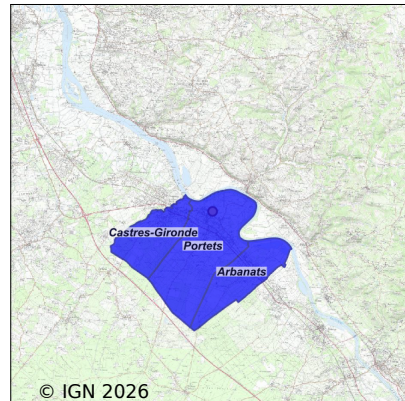


# Système d'assainissement 2024

## PORTETS (ARBANATS)



### Station : PORTETS (ARBANATS)

Code Sandre	0533334V001
Nom du maître d'ouvrage	SYNDICAT D'ASSAINISSEMENT DE CA.PO.AR.
Nom de l'exploitant	SUEZ EAU FRANCE
Date de mise en service	janvier 1989
Date de mise hors service	décembre 2012
Niveau de traitement	Secondaire bio (Ntk)
Capacité	1 750 équivalent-habitant
Charge nominale DBO5	105 Kg/j
Charge nominale DCO	210 Kg/j
Charge nominale MES	157 Kg/j
Débit nominal temps sec	262 m3/j
Débit nominal temps pluie	-
Filières EAU	File 1: Prétraitements, Boues activées faible charge, aération p
Filières BOUE	File 1: Lits de séchage
Filières ODEUR	
Coordonnées du point de rejet (Lambert 93)	429 055, 6 405 758 - Coordonnées établies (précision du décimètre)
Milieu récepteur	Rivière - La Garonne

# Chronologie des raccordements au réseau

## Raccordements communaux

100% de Arbanats depuis 2008

100% de Castres-Gironde depuis 2013

100% de Portets depuis 1989

## Observations SDDE

### Système de collecte

Aucune observation

### Station d'épuration

Aucune observation

### Sous produits

Aucune observation

## Données chiffrées

Attention, cette STEP a été mise hors service en December-2013

Les données présentées ci-dessous peuvent provenir des différentes STEP suivantes, liées au même système de collecte :

0533334V002      PORTETS ARBANATS CASTRES

## Tableau de synthèse

Paramètre	Pollution entrante			Rendement	Pollution sortante	
	Charge	Capacité	Concentration		Charge	Concentration
VOL	620 m3/j	55 %			700 m3/j	
DBO5	176 Kg/j	39 %	286 mg/l	98 %	2,7 Kg/j	3,7 mg/l
DCO	440 Kg/j	49 %	720 mg/l	96 %	18,7 Kg/j	26,7 mg/l
MES	184 Kg/j		297 mg/l	98 %	3,1 Kg/j	4,5 mg/l
NGL	69 Kg/j		112 mg/l	92 %	5,3 Kg/j	7,4 mg/l
NTK	69 Kg/j		112 mg/l	97 %	2,2 Kg/j	3,1 mg/l
PT	6,7 Kg/j		10,7 mg/l	36 %	4,3 Kg/j	6,1 mg/l

## Problèmes rencontrés en 2024

### Problèmes liés...

... à la collecte des effluents	Non
...à l'atteinte des performances européennes	Non
...à l'autosurveillance	Non
...à l'exploitation des ouvrages	Non
...à la production des boues	Non
...à la vétusté	Non
...à la destination des sous-produits	Non

## Accès aux données

Les données historiques sont disponibles en téléchargement depuis la thématique "Usages et pressions polluantes domestiques et urbaines" ou sous forme d'archive depuis le catalogue de données du SIE du Bassin Adour Garonne (<http://adour-garonne.eaufrance.fr>).

Accès à la fiche du Portail d'information sur l'assainissement collectif : <https://assainissement.developpement-durable.gouv.fr/pages/data/fiche-0533334V001>