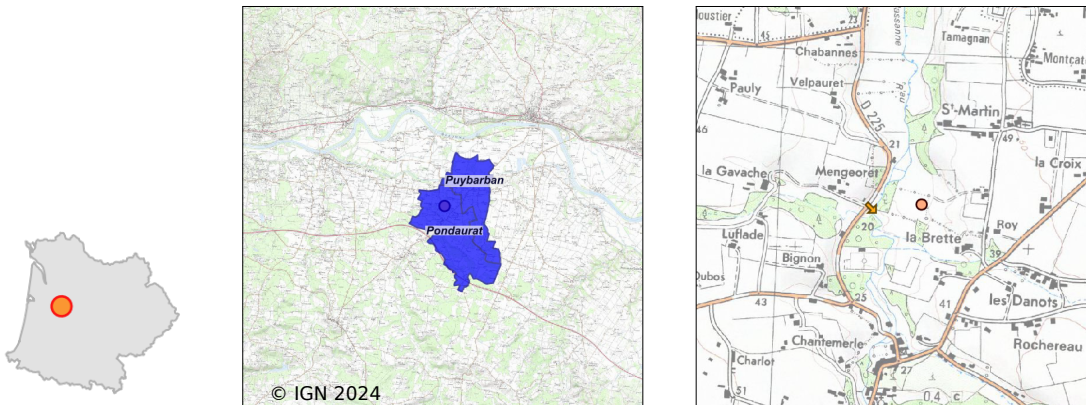


Système d'assainissement 2022

PONDAURAT ET PUYBARBAN

Réseau de type Séparatif



Station : PONDAURAT ET PUYBARBAN

Code Sandre	0533331V004
Nom du maître d'ouvrage	SIAEPA BASSANNE-DROPT-GARONNE
Nom de l'exploitant	REGIE MUNICIPALE MULTISERVICES DE LA REOLE
Date de mise en service	mai 2013
Date de mise hors service	-
Niveau de traitement	Secondaire bio (Ntk)
Capacité	700 équivalent-habitant
Charge nominale DBO5	42 Kg/j
Charge nominale DCO	84 Kg/j
Charge nominale MES	63 Kg/j
Débit nominal temps sec	105 m3/j
Débit nominal temps pluie	-
Filières EAU	File 1: Prétraitements, Filtres plantés
Filières BOUE	
Filières ODEUR	
Coordonnées du point de rejet (Lambert 93)	454 926, 6 387 574 - Coordonnées établies (précision du décamètre)
Milieu récepteur	Rivière - La Bassanne

Chronologie des raccordements au réseau

Raccordements communaux

100% de Pondaurat depuis 2013

100% de Puybarban depuis 2013

Observations SDDE

Système de collecte

Aucune observation

Station d'épuration

Aucune observation

Sous produits

Aucune observation

Données chiffrées

Tableau de synthèse

Paramètre	Pollution entrante			Rendement	Pollution sortante	
	Charge	Capacité	Concentration		Charge	Concentration
VOL	29,5 m3/j	28 %			23,9 m3/j	
DBO5	5,9 Kg/j	14 %	200 mg/l	99 %	0,1 Kg/j	2,9 mg/l
DCO	15,4 Kg/j	18 %	520 mg/l	94 %	1 Kg/j	42 mg/l
MES	6 Kg/j		203 mg/l	98 %	0,1 Kg/j	4,2 mg/l
NGL	2,5 Kg/j		86 mg/l	13,8 %	2,2 Kg/j	91 mg/l
NTK	2,5 Kg/j		86 mg/l	95 %	0,1 Kg/j	5,4 mg/l
PT	0,3 Kg/j		8,8 mg/l	0 %	0,3 Kg/j	10,9 mg/l

Problèmes rencontrés en 2022

Problèmes liés...

... à la collecte des effluents	Non
...à l'atteinte des performances européennes	Non
...à l'autosurveillance	Non
...à l'exploitation des ouvrages	Non
...à la production des boues	Non
...à la vétusté	Non
...à la destination des sous-produits	Non

Accès aux données

Les données historiques sont disponibles en téléchargement depuis la thématique "Usages et pressions polluantes domestiques et urbaines" ou sous forme d'archive depuis le catalogue de données du SIE du Bassin Adour Garonne (<http://adour-garonne.eaufrance.fr>).

Accès à la fiche du Portail d'information sur l'assainissement communal : <http://assainissement.developpementdurable.gouv.fr/station.php?code=0533331V004>